



Cindarella
PARIS



NOTRE HISTOIRE, NOTRE EXPERTISE.

Fondée en France, CINDARELLA Paris est une success story qui a commencé en 1960 — mais nous ne l'avons pas accomplie seuls. Si CINDARELLA Paris s'est forgée une réputation d'expertise et d'innovation, c'est grâce à vous — notre fidèle communauté de coiffeurs et de propriétaires de salons — qui nous avez inspirés au fil des années. La tradition du design français, quant à elle, nous a transmis le goût du style intemporel, le respect du véritable savoir-faire et de l'authenticité, l'amour des matières et le sens du détail. Votre passion a nourri la nôtre, nous incitant à imaginer, concevoir et produire sans cesse le présent et l'avenir de notre secteur ensemble. Nous voulons que votre salon soit aussi unique que vous — le reflet parfait du professionnel créatif que vous êtes.

Entreprise familiale, CINDARELLA Paris conçoit et fabrique du mobilier de salon depuis plus de 60 ans. Notre mission est claire : vous proposer du mobilier qui allie style, caractère et qualité. Tous nos produits et innovations s'inspirent de professionnels comme vous, qui savent que la beauté vient de l'intérieur comme de l'extérieur. Cela signifie des postes de travail pratiques et confortables qui rassemblent les personnes, porteurs d'idées nouvelles pour offrir à vos clients une expérience en salon inoubliable.

Aujourd'hui, une nouvelle page s'ouvre : Takara Belmont Corporation, leader mondial dans le domaine du mobilier et des équipements pour salons de coiffure et de beauté, annonce avec fierté l'acquisition de la marque CINDARELLA Paris. Réputée pour son design français avant-gardiste et ses plus de 60 ans d'histoire, CINDARELLA constitue un ajout stratégique au portefeuille de Takara Belmont, renforçant sa présence sur le marché européen.

OUR HISTORY, OUR EXPERTISE.

Established in France, CINDARELLA Paris is a success story that began in 1960 — but we didn't do it alone. If CINDARELLA Paris has earned a reputation for its expertise and innovation, it is thanks to you — our loyal community of hairdressers and salon owners — who have inspired us over the years. The tradition of French design, on the other hand, has taught us the value of timeless design, respect for true craftsmanship and authenticity, a love of materials, attention to detail. Your passion has sparked our own, encouraging us to continually imagine, design and produce the present and future of our industry together. We want your salon to be as unique as you — a perfect reflection of the creative professional you are.



A family-run business, CINDARELLA Paris has been designing and manufacturing salon furniture for you for over 60 years. Our mission is clear: to provide you with salon furniture that embraces style, character, and quality. All our products and innovations are inspired by professionals like you who understand beauty is inside and out. This means

practical and comfortable work units that bring people together, packed with fresh ideas to give your clients a wonderfully memorable salon experience.

Today, a new chapter begins: Takara Belmont Corporation, global leader in salon furnishings and equipment, proudly announces the acquisition of CINDARELLA Paris brand. Renowned for its pioneering French design and over 60 years of history, CINDARELLA represents a strategic addition to Takara Belmont's portfolio, strengthening its presence in the European market.

GREEN MANIFEST

NOTRE ENGAGEMENT

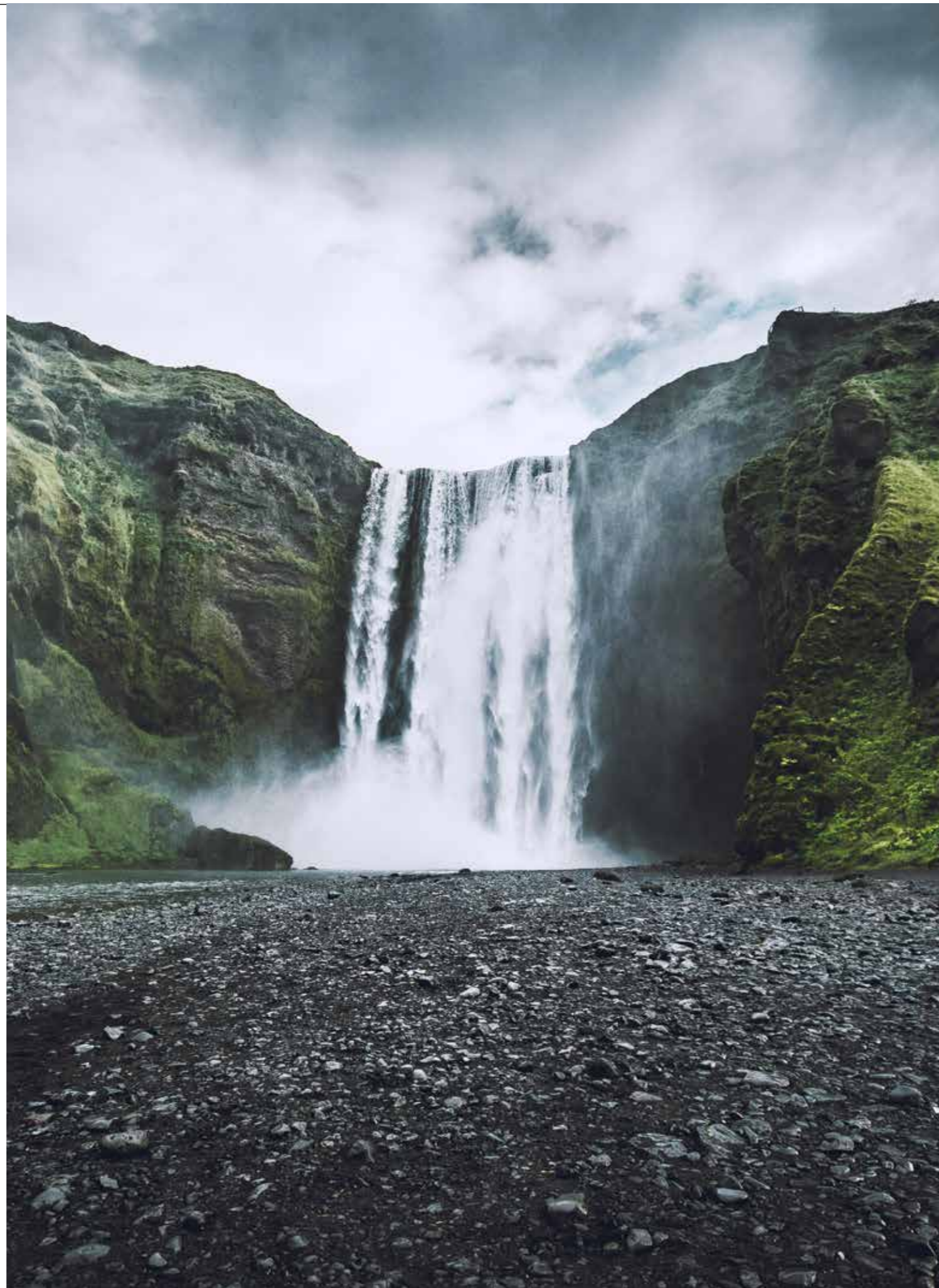
Le développement durable est l'un des enjeux majeurs de notre temps. Les évolutions et les tendances des marchés de la beauté ne cessent de nous le réitérer. Le salon de coiffure, bien au-delà de son engagement premier dans sa pratique produit, doit se doter de quelques outils pour travailler dans un environnement sain, responsable et durable. Comment passer de la théorie à la pratique ? CINDARELLA Paris, dans sa réflexion constante, vous apporte quelques outils simples, du choix du mobilier à l'agencement de votre salon.

LE CHOIX DES MATÉRIAUX DE FABRICATION

Nous sommes en permanence à la recherche de possibilités permettant de rendre nos produits plus propres et plus qualitatifs. En vous garantissant notre attention sur la sécurité et l'adaptation à nos contraintes techniques en coiffure. Des matériaux responsables, durables et recyclables, avec un faible impact environnemental, tel est notre levier de recherche pour vous offrir des solutions durables.

DES SOLUTIONS AGENCEMENT

Réduire de manière simple sa consommation d'eau, d'électricité, travailler au confort de tous en réduisant les nuisances sonores et en amenant des solutions végétales en salon. N'hésitez pas à nous consulter.



OUR ENGAGEMENT

Sustainability is one of the biggest issues of our time. Just take a look at the developments and trends constantly emerging in the beauty sector. To keep up and go above and beyond its practical purpose, the hair salon must embrace tools on the market to create a healthy, responsible and sustainable work environment. So how do you make the leap from theory to practice? Look no further than CINDARELLA Paris. We have done all the groundwork to bring you a range of simple practices — from when choosing your furniture to fitting out your salon — to boost your sustainability credentials.

CHOICE OF MATERIALS

At CINDARELLA Paris, we are constantly on the lookout for innovative ways to make our products eco-friendlier and more effective. Rest assured that the materials we use meet our robust safety and technical standards in hairdressing environments. This means they are sustainable, durable and recyclable with a small carbon footprint — we put a great deal of effort into finding sustainable solutions, so you don't have to.

FIT OUT SOLUTIONS

Looking for simple and practical ways to reduce your water and electricity consumption? Create a comfortable, noise-free environment for clients and staff? Integrate plants into your salon? Talk to us. We can help.

NOS SERVICES

UN CATALOGUE EXCLUSIF DE MOBILIER PROFESSIONNEL

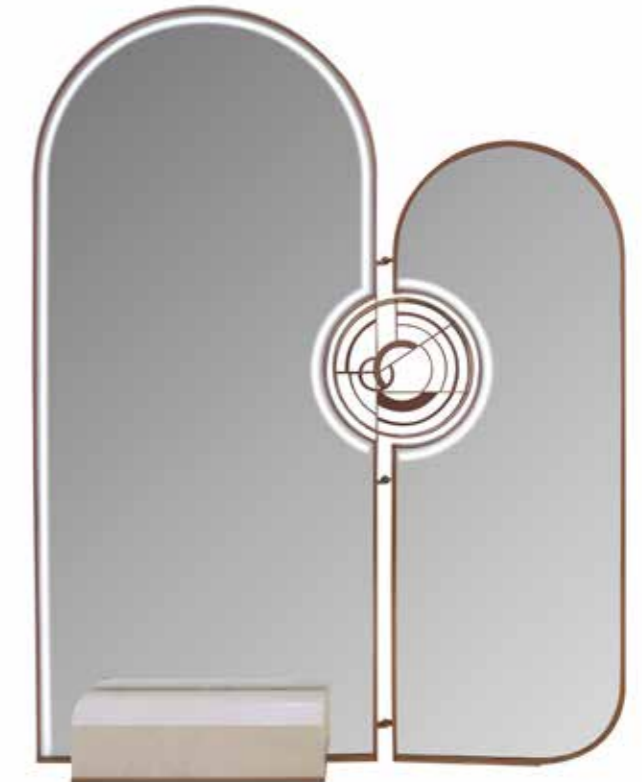
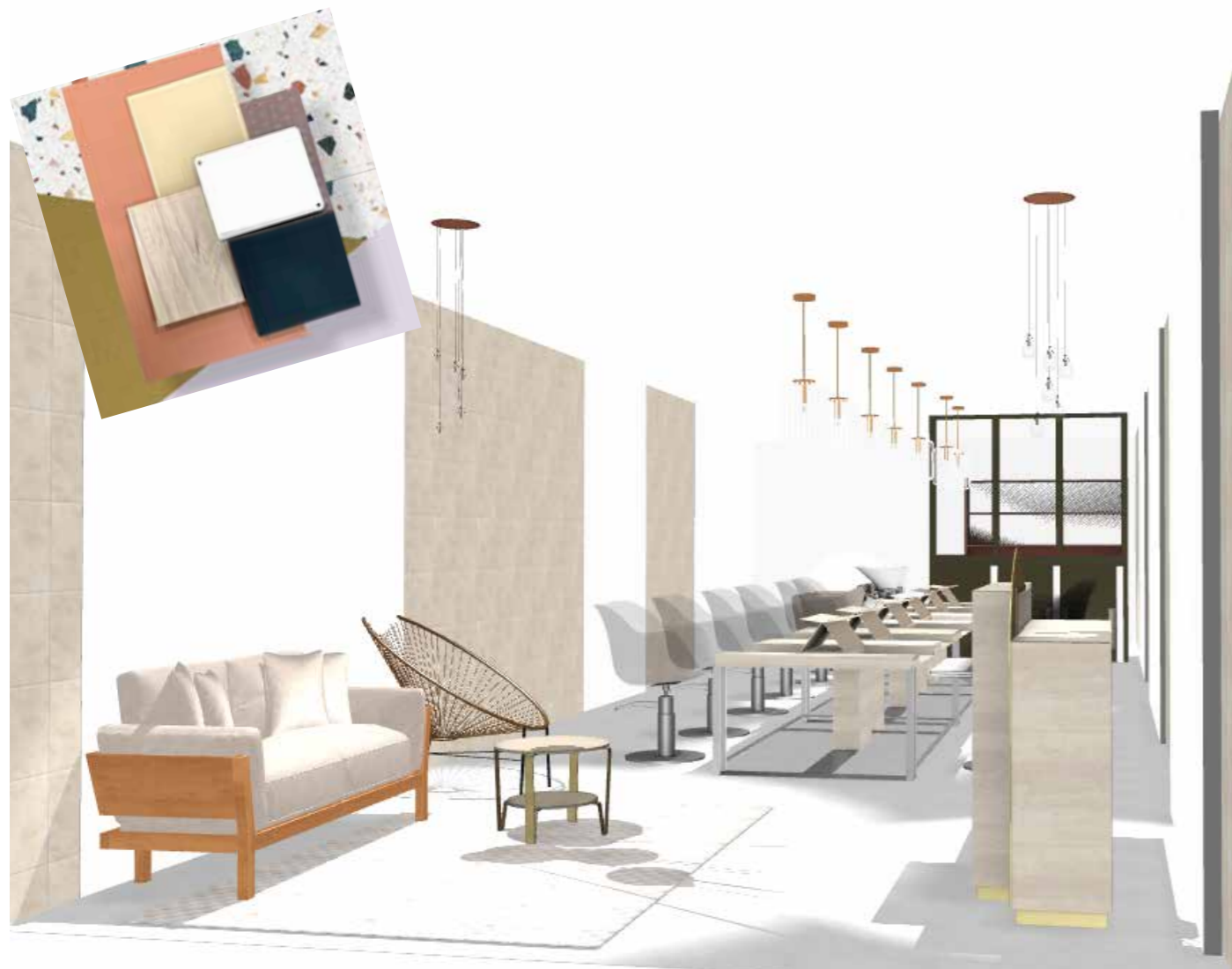
Notre catalogue de plus de 200 références est dédié aux professionnels de la coiffure et de la beauté : indispensables bacs à shampoing, fauteuils de coupe et solutions miroir. Absolument tout pour concevoir un salon de coiffure et beauté qui vous ressemble.

UNE PRESTATION CONSEIL SUR MESURE

Nos experts vous accompagnent pas à pas dans toutes vos réflexions pour que votre lieu soit unique ou dans la signature d'un nouveau concept. Notre service business et nos conseillers commerciaux travaillent sur votre projet et le façonnent à votre image : planches d'inspiration, concept, implantation, 2D, modélisation 3D.

PERSONALISATION ET SUR MESURE

Rendre votre mobilier catalogue unique c'est possible. Notre offre de coloris et d'apprêts matière vous offre un choix immense de plexi, revêtement, bois et métal (consulter notre nuancier) et pour votre projet unique nous sommes à votre écoute et serons toujours force de proposition.



OUR SERVICES

OUR EXCLUSIVE PROFESSIONAL SALON FURNITURE CATALOGUE

Our catalogue with over 200 products is designed with hairdressing and beauty professionals in mind: from the essential wash units, styling chairs and mirror solutions to product innovations, we stock absolutely everything you could ever need and more to personalise your hair and beauty salon.

BESPOKE DESIGN SERVICES

We can guide you through every aspect of the project — whether you are starting from scratch or introducing a new concept. Our design centre and consultants are available to lead your project and customise it in a style that best matches your identity. Mood boards, concepts, installation, 2D plans, 3D models — our experts will be with you every step of the way.

CUSTOMISATION AND BESPOKE FURNITURE

Making your catalog furniture unique is possible, our range of colors and finishes offers you a huge choice of plexiglass, coating, wood and metal (consult our color chart) and for your unique project we are at your disposal and will always be a source of proposals.





NOUVEAU BAC MADEMOISELLE

NEW MADEMOISELLE BACKWASH

70 x 125 x 91 cm



NOUVEAU BAC PHILOSOPHY
NEW PHILOSOPHY BACKWASH

68 x 125 x 91 cm



NOUVEAU PHILOSOPHY LOUNGE
NEW PHILOSOPHY LOUNGE

70 x 153 x 90 cm



NOUVEAU BAC EMMA
NEW EMMA BACKWASH

60 x 114 x 98 cm



NOUVEAU BAC MANON
NEW MANON BACKWASH

65 x 114 x 98 cm



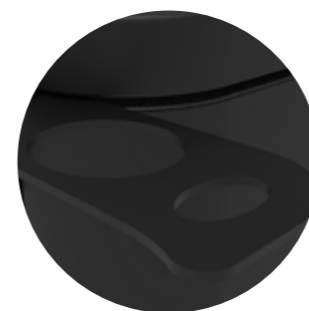
SOLIS ALL IN-1

COIFFURE, VISAGE ET ONGLES
HAIR, FACE AND NAIL

87 x 96 x 74 / 119 cm



Inclinable / Reclinable



Rangements et astuces accessoires.
Hidden storage and accessories.



Prises arrières.
Plugs



Cuvette pédicure incluse.
Basin included.



Astucieuse tablette service.
Smart tablet.



Compact



Compact



ICONIC MADEMOISELLE



NOUVEAU MADEMOISELLE
NEW MADEMOISELLE

62 x 64 x 89 cm



TRENDY PHILOSOPHY





NOUVEAU PHILOSOPHY
NEW PHILOSOPHY

62 x 64 x 91 cm



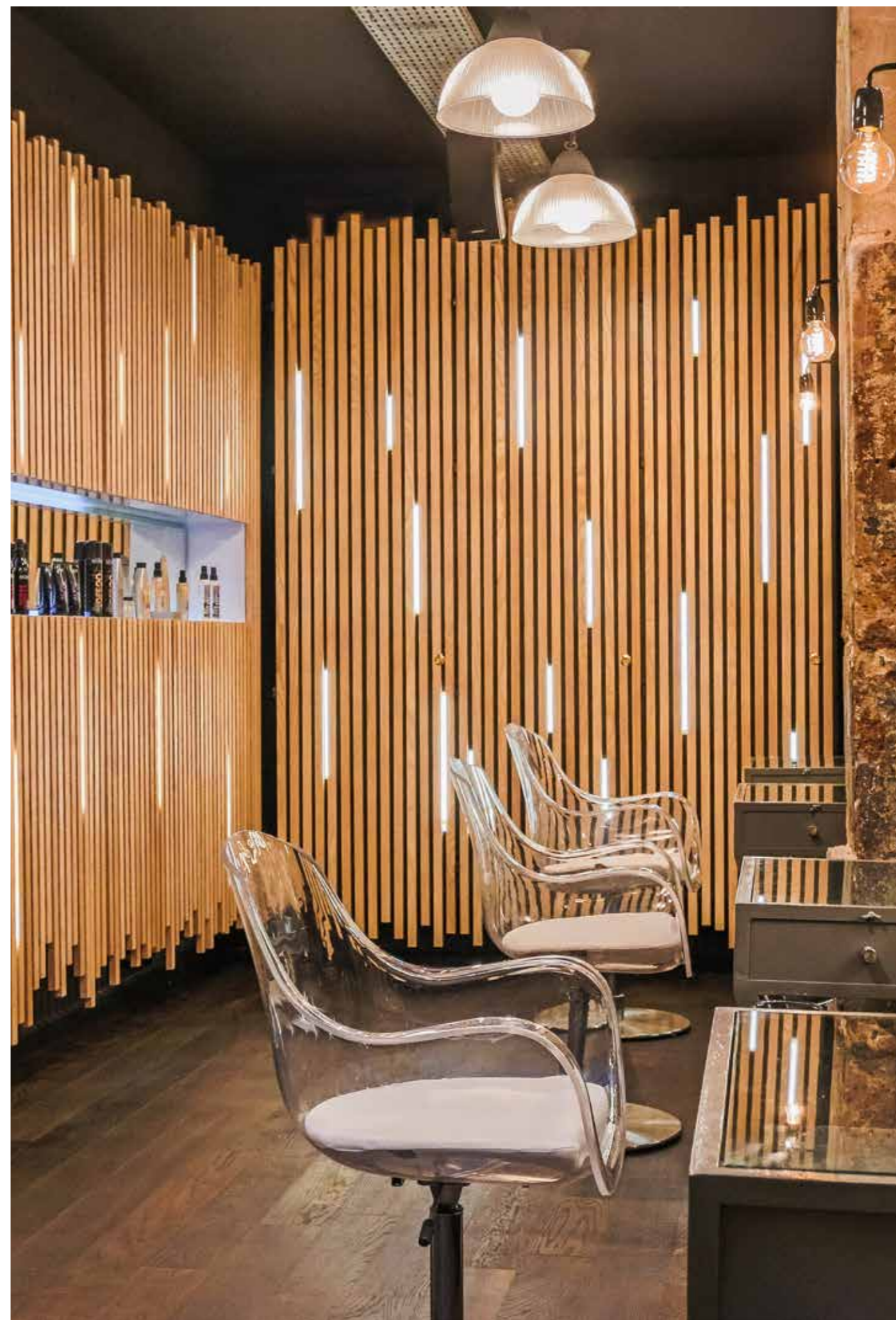
JAMES

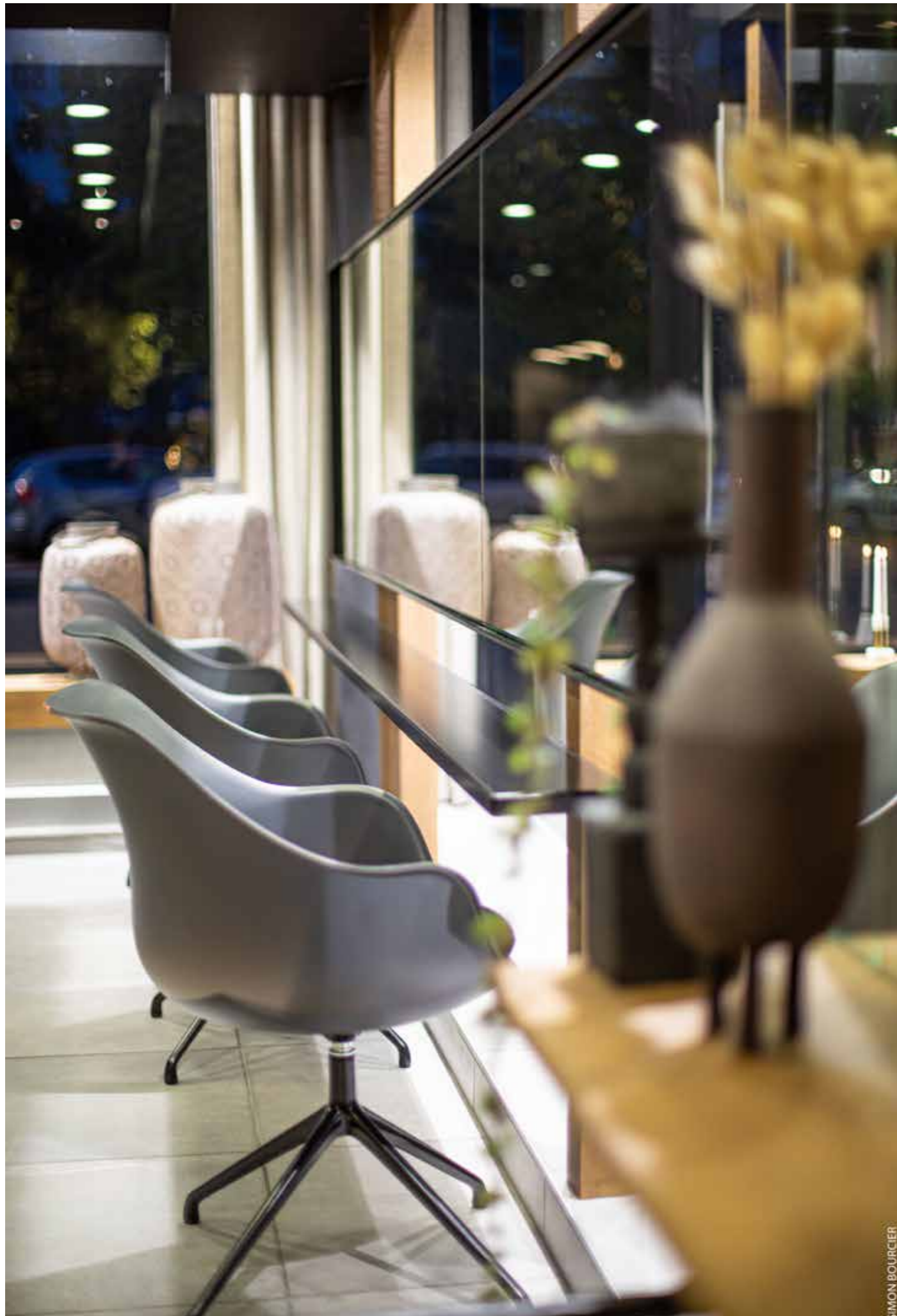
56 x 60 x 91 cm



MANON

66 x 59 x 93 cm





SIMON BOURCIER

EMMA

60 x 66 x 87 cm







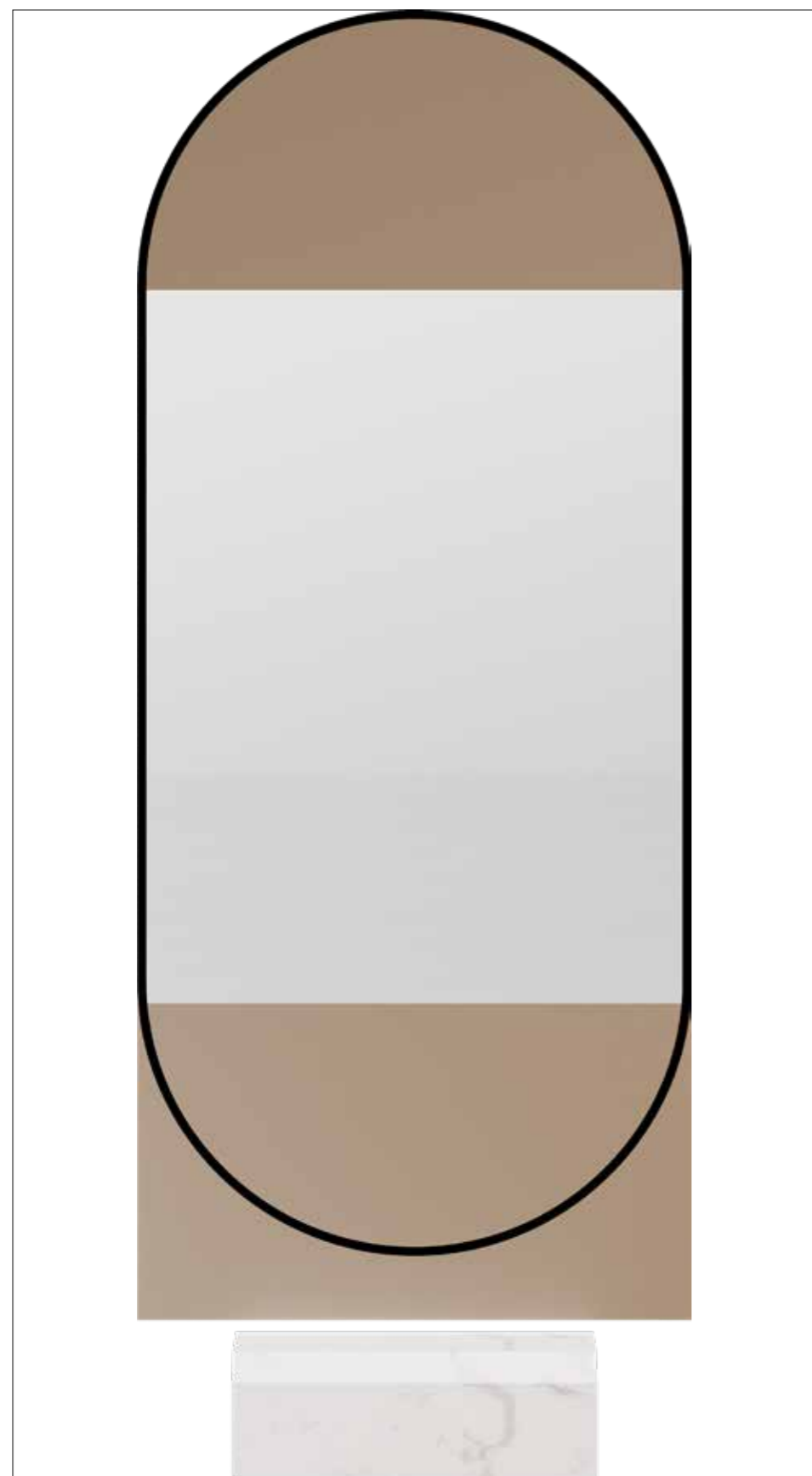
BABYLONE

1665 x 17 x 220h cm



DIVINE

93 x 220 cm



MAHA

A - 2 places / seats STD | 114 x 100 x 83/123 cm
B - 4 places / seats high 220 x 100 x 160 cm



MAHA

4 places / seats 210 x 100 x 120 cm



GRACE

270 x 100 x 80 cm



EVA

140 x 140 x 83 cm



MEUBLE LABO MODULAIRE

Votre meuble labo sur mesure.

Vous pouvez le composer par module en fonction de votre utilisation et de la taille de votre espace. Pensez à innover avec un îlot nouvel espace à la fois technique et convivial.

MODULAR LAB SYSTEM

Your customized lab.

You can compose it by module according to your use and the size of your space. think about innovating with a new island both technical and so friendly.



MUSE 4 PLACES CENTRALES / SEATS

296 x 81 x 179 cm



MOOD

80 x 90 cm

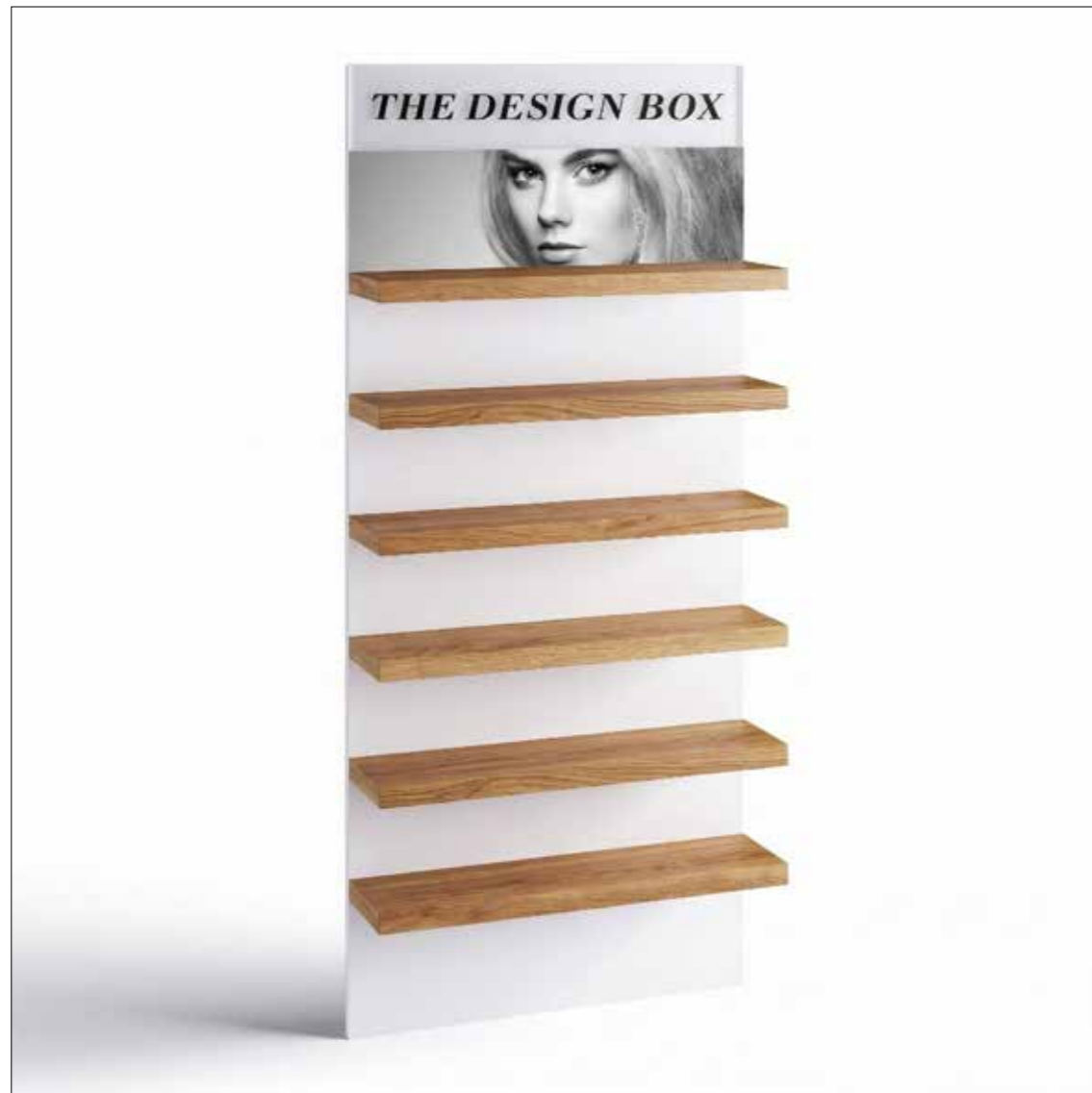


VIBES

65 x 90/161 cm

EVOLUTION 6

100 x 28 x 225 cm



MAYA

108 x 29 x 90 cm



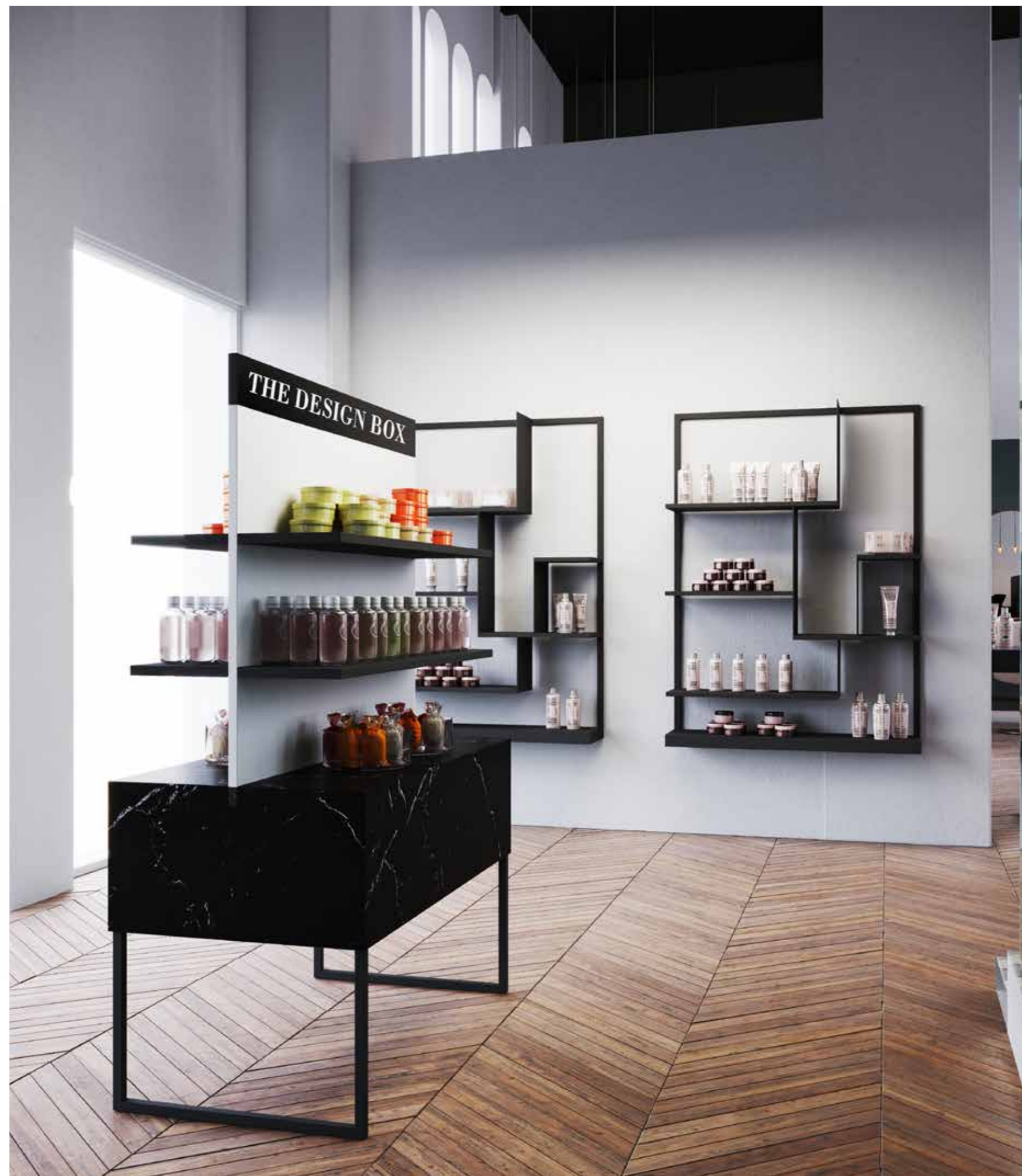
OMAYA

102,5 x 27,5 x 90 | 142,5 cm



EVOLUTION 7

100 x 55 x 150 cm







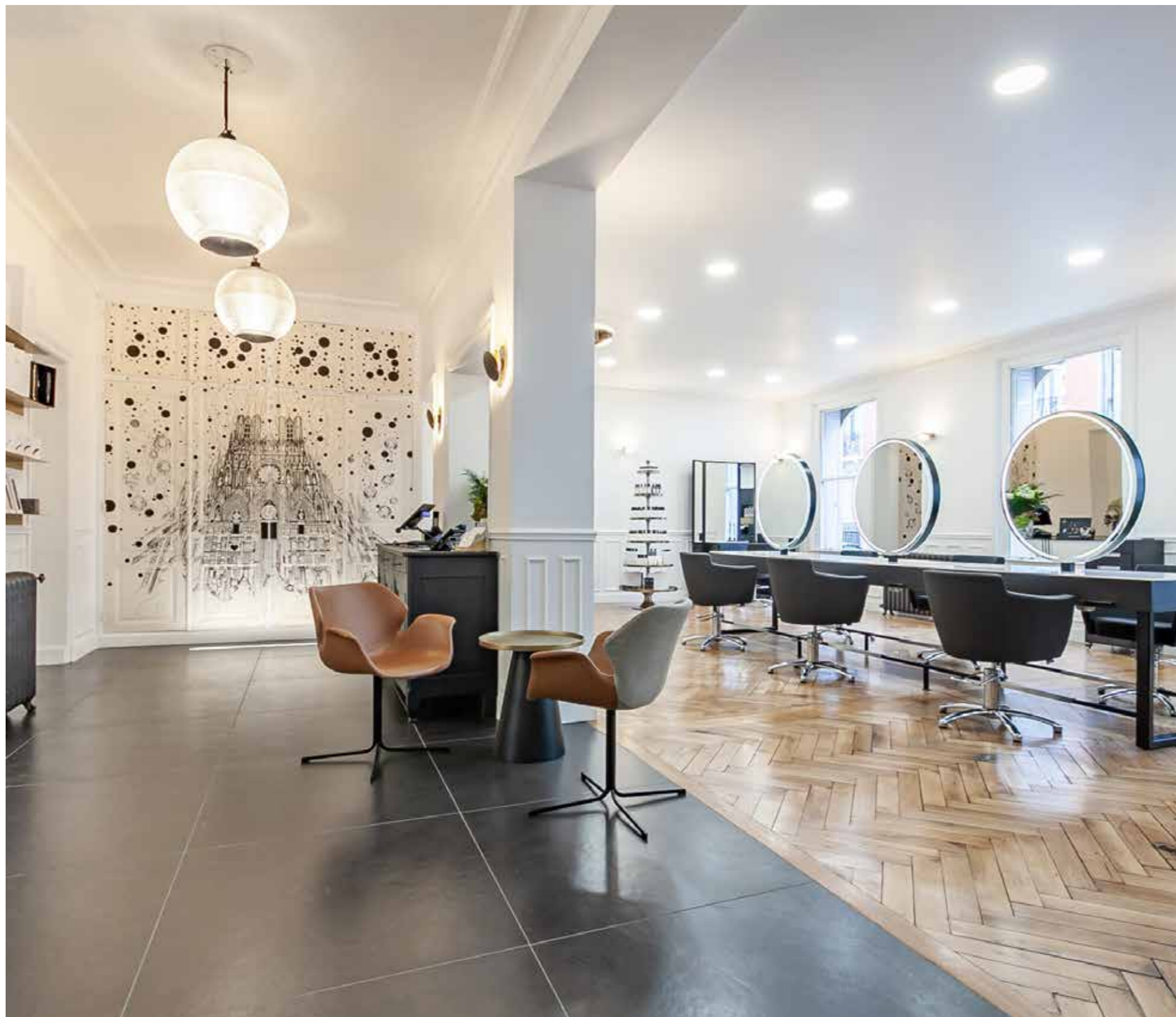
COUPOLE COIFFIRST

COIFFIRST a atteint les sommets. Au 6ème étage du Printemps Haussmann depuis 2016, COIFFIRST a trouvé son nouvel écrin pour donner rendez-vous aux addicts de la Parisian Touch. Sous les fresques et les dorures de la coupole, en surplomb des toits parisiens se transmettent des secrets historiques de beauté. Entourées de grands créateurs, la mode et la coiffure ne font qu'une et se réinventent chaque jour.

COIFFIRST COUPOLE

COIFFIRST has reached the heights, sitting pretty on the sixth floor of department store Printemps Haussmann where it has been welcoming aficionados of the Parisian Touch since 2016. Here beauty secrets are shared with clients beneath a golden frescoed dome with sweeping views over the Paris rooftops. Hairstyling is right at home in this fashion mecca where new trends are set each day.





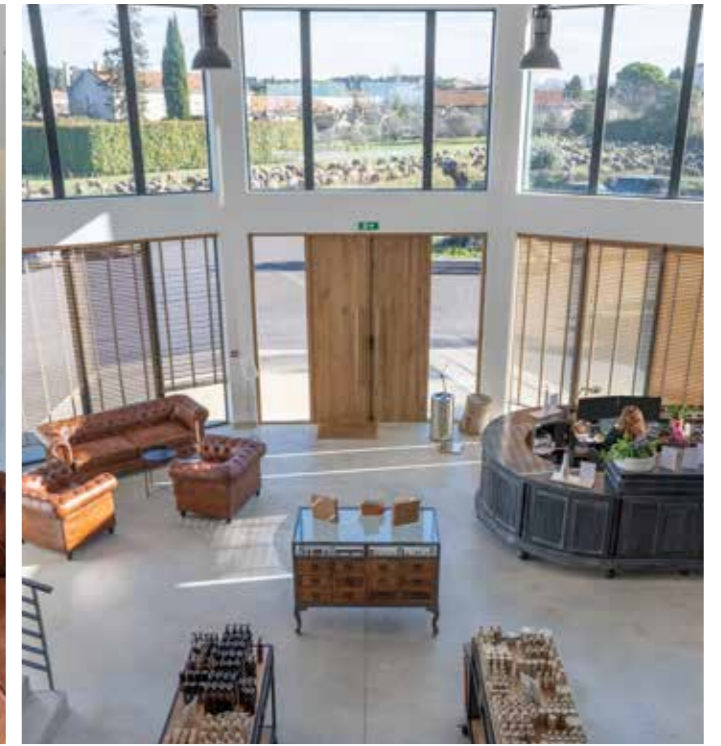
ATELIER JEAN NOEL GABRIEL

Le nouveau Jean-Noel Gabriel's Studio à Reims allie élégance classique et design contemporain, en plaçant le client au centre de l'expérience. Des espaces lumineux avec lustres, parquet et détails d'époque cohabitent avec le mobilier moderne Cindarella Paris au style minimaliste. Un espace VIP de style Art Déco offre intimité et confort, tandis que des œuvres d'art, dont la Cathédrale de Reims de l'artiste IEMZA, enrichissent l'atmosphère. Un lieu où excellence, soin et savoir-faire se rencontrent pour une expérience beauté unique.



ATELIER JEAN NOEL GABRIEL

The new Jean-Noel Gabriel's Studio in Reims blends classical elegance with contemporary design, placing the client at the heart of the experience. Bright spaces with chandeliers, parquet, and historic details coexist with modern Cindarella Paris furnishings in a minimalist style. A VIP Art Deco area offers intimacy and comfort, while artworks, including the Reims Cathedral by artist IEMZA, enrich the atmosphere. A destination where excellence, care, and expertise come together for a unique beauty experience.



VÉGÉTALEMENT PROVENCE

Le HUB VEGETALEMENT Provence est le siège prestigieux de la marque de cosmétiques alternative fondée par Jean-Marc Delabre et Vincent Faraco. Sur 2 000 m², il réunit boutique, showroom, académie internationale, salon et institut pilote de beauté, avec également salle de sport et hammam pour un bien-être complet. Éco-conçu par Pierre Gauthier, le bâtiment associe verre, bois, métal et béton, créant des espaces minimalistes et accueillants. Les tons chaleureux et les détails élégants reflètent l'ADN de la marque, présent dans chaque élément, du mobilier professionnel Cindarella Paris au concept retail, pour une expérience de marque immersive et cohérente.

VÉGÉTALEMENT PROVENCE

The VEGETALEMENT Provence HUB is the prestigious headquarters of the alternative cosmetics brand founded by Jean-Marc Delabre and Vincent Faraco. Spanning 2,000 m², it combines boutique, showroom, international academy, salon, and pilot beauty institute, also including a gym and steam room for complete well-being. Eco-designed by Pierre Gauthier, the building blends glass, wood, metal, and concrete to create minimalist yet welcoming spaces. Warm tones and elegant details reflect the brand's DNA, present in every element from Cindarella Paris professional furniture to the retail concept, offering an immersive and coherent brand experience.



MODS'HAIR CANADA

Le concept studio que l'on retrouve dans ces salons reprend les codes de l'ADN de la marque mod's hair. L'alliance du sol en béton ciré gris clair, du mobilier en chêne naturel et des suspensions néons au plafond noir crée une ambiance résolument moderne, à la fois chic et rock. Et bien-sûr, les images des top models mod's hair sur les lightboxes ou les murs rappellent l'univers de la mode et des shootings. Dans ce cadre accueillant, le savoir-faire des coiffeurs mod's hair est au service des clients. Leur beauté et leur bien-être restent l'unique moteur de leur passion.

MODS'HAIR CANADA

The studio concept that can be found in these salons uses the DNA codes of the mod's hair brand. The combination of the light gray waxed concrete floor, natural oak furniture and neon pendant lights on the black ceiling creates a resolutely modern atmosphere, both chic and rock. And of course, the images of top model hair mods on lightboxes or walls are reminiscent of the world of fashion and shootings. In this welcoming environment, the know-how of mod's hair stylists is at the service of customers. Their beauty and well-being remain the sole engine of their passion.



VANIA LAPORTE BORDEAUX (THOMAS DIRCKS)

Le salon Vania Laporte à Bordeaux, une réussite familiale aujourd'hui dirigée par Constance et Paul-Alexis, associe élégance intemporelle et modernité fonctionnelle. Repensé par l'agence locale Dircks, l'espace marie chic français et matériaux nobles comme le noyer, aux lignes contemporaines. De grandes arches laissent entrer la lumière, tandis que la collection Philosophy de Cindarella Paris apporte une touche finale épurée et raffinée.



VANIA LAPORTE BORDEAUX (THOMAS DIRCKS)

The Vania Laporte salon in Bordeaux, a family success story now run by Constance and Paul-Alexis, blends timeless elegance with modern functionality. Redesigned by local firm Dircks, the space harmonizes French chic with fine materials like walnut and contemporary lines. Large archways bring in natural light, while Cindarella Paris' Philosophy collection adds a clean and refined finishing touch.



NUANCE COIFFURE

Fort de plus de 20 ans d'expérience, Arnaud Géraux possède aujourd'hui sept salons autour de Rennes, chacun inspiré par sa passion pour la coiffure, l'architecture et le design. Son dernier salon adopte l'esthétique d'un hôtel-boutique chic, avec des espaces lumineux sublimés par le métal noir, le bois précieux et des touches dorées. Le mobilier fonctionnel et élégant, dont les fauteuils Cindarella Paris, complète le décor. Au centre, une table sculpturale sur mesure accueille les clients dans un cadre convivial.

NUANCE COIFFURE

With over 20 years of experience, Arnaud Géraux now owns seven salons around Rennes, each reflecting his passion for hairdressing, architecture, and design. His latest salon embraces the style of a chic boutique hotel, with open, light-filled spaces enhanced by black metal, precious wood, and golden accents. Functional yet elegant furnishings, including Cindarella Paris chairs, complement the décor. A bespoke sculptural table at the center creates a welcoming space for client consultations.

Le HeadBed innovant est un coussin de soutien pour la tête et le cou révolutionnaire et breveté, conçu pour offrir une expérience client ultime au lavabo du salon.

Le HeadBed est conçu de manière ergonomique pour soutenir la tête à son point le plus lourd afin que les muscles du cou puissent se détendre totalement pendant que le client est au lavabo du salon. Comme son nom l'indique, il s'agit d'un véritable lit pour la tête de votre client, offrant plus de confort et de soutien que les coussins cervicaux classiques des lavabos de salon.

The innovative HeadBed is a revolutionary patented head and neck support cushion designed to provide the ultimate customer experience at the salon sink.

The HeadBed is ergonomically designed to support the head at its heaviest point so that the neck muscles can totally relax whilst the customer is at the salon sink. As the name suggests, it's like a bed for your client's head, providing more comfort and more support than conventional salon sink neck cushions.



Les images des produits figurant dans ce catalogue sont uniquement destinées à des fins d'affichage et de présentation des produits. Les produits peuvent faire l'objet de modifications sans préavis ni modification de ce catalogue par la société.

The images of products in this catalogue are for display and product presentation purposes only. The products may undergo changes without notice or modification of this catalogue by the company.

