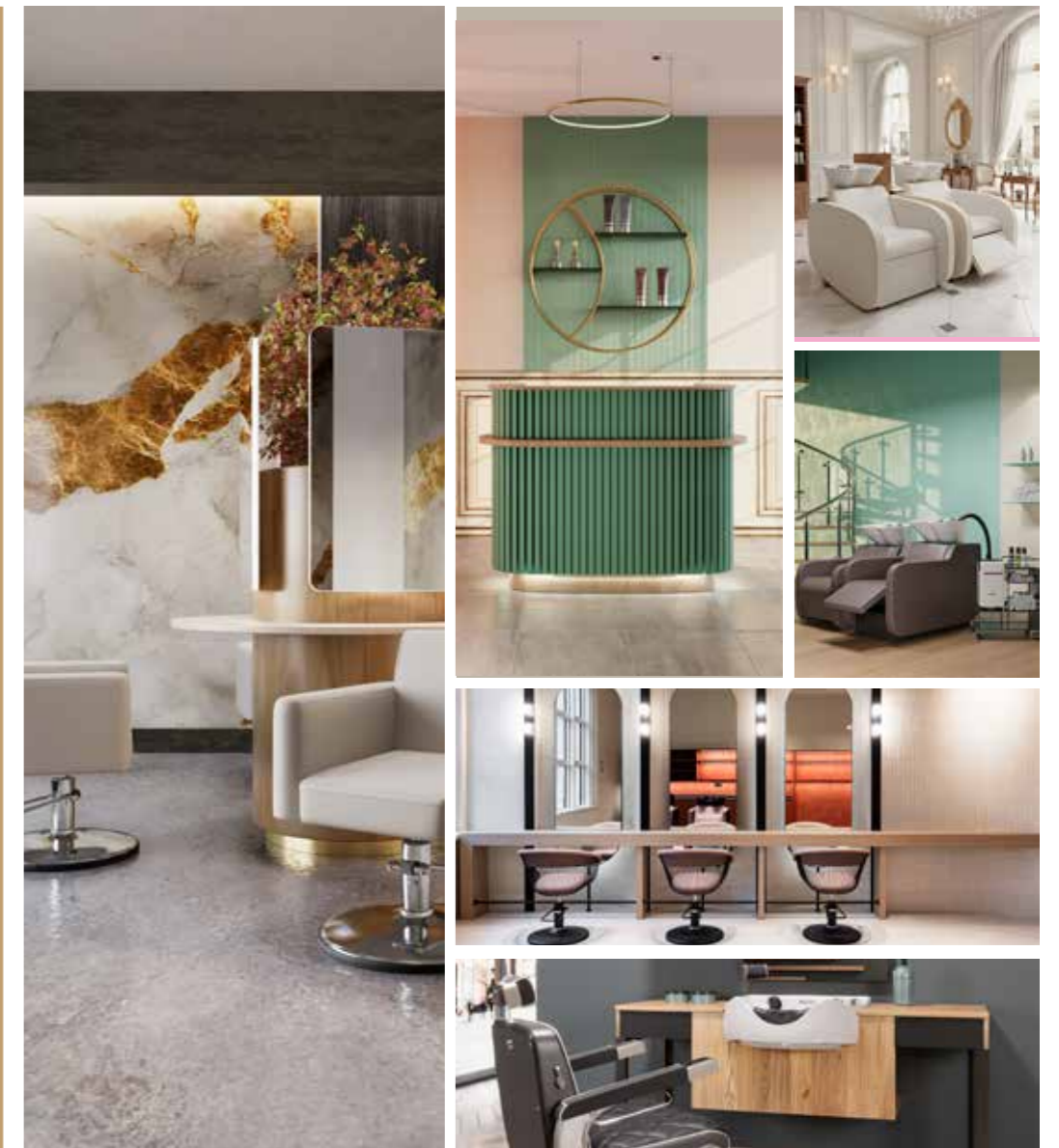


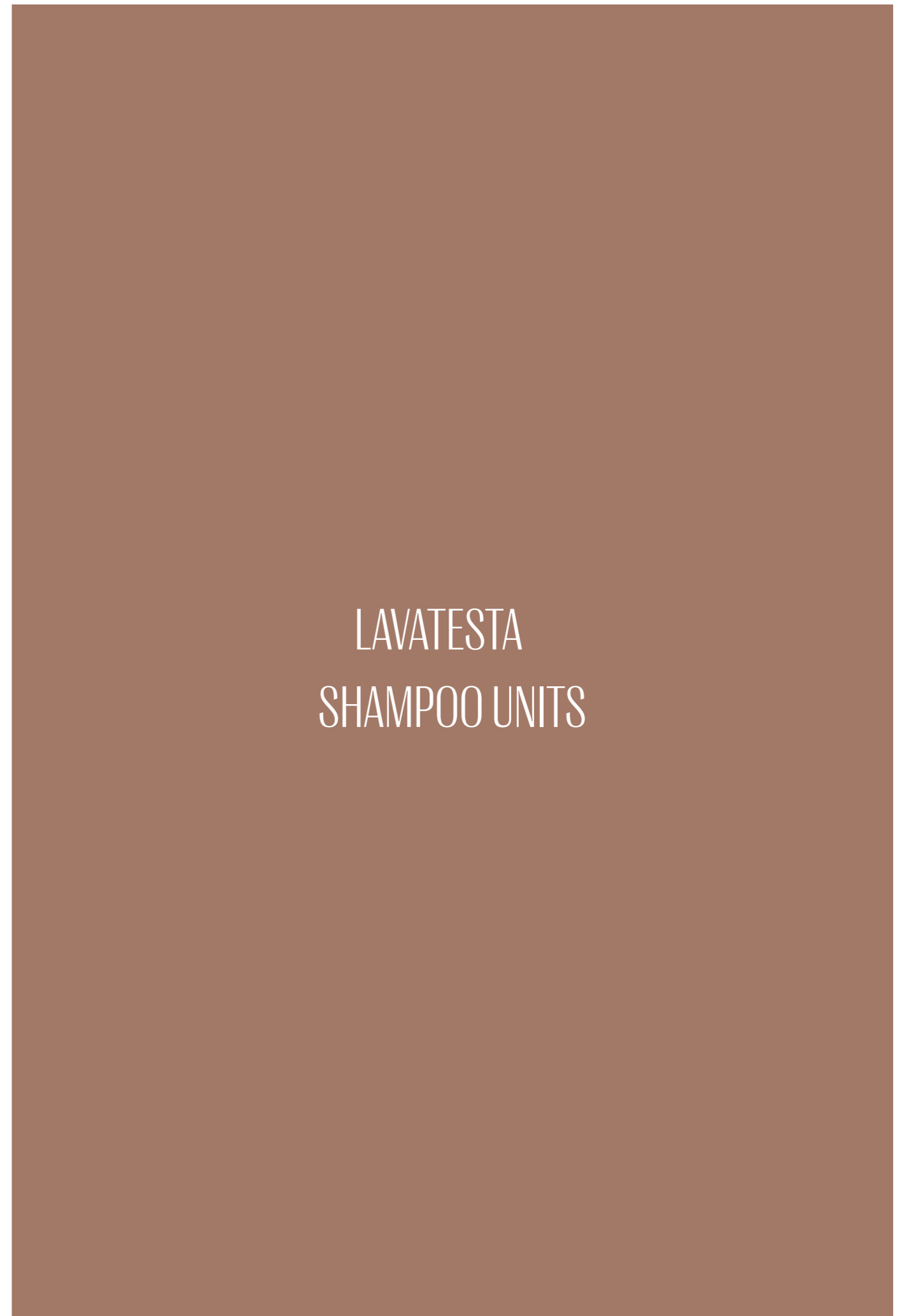
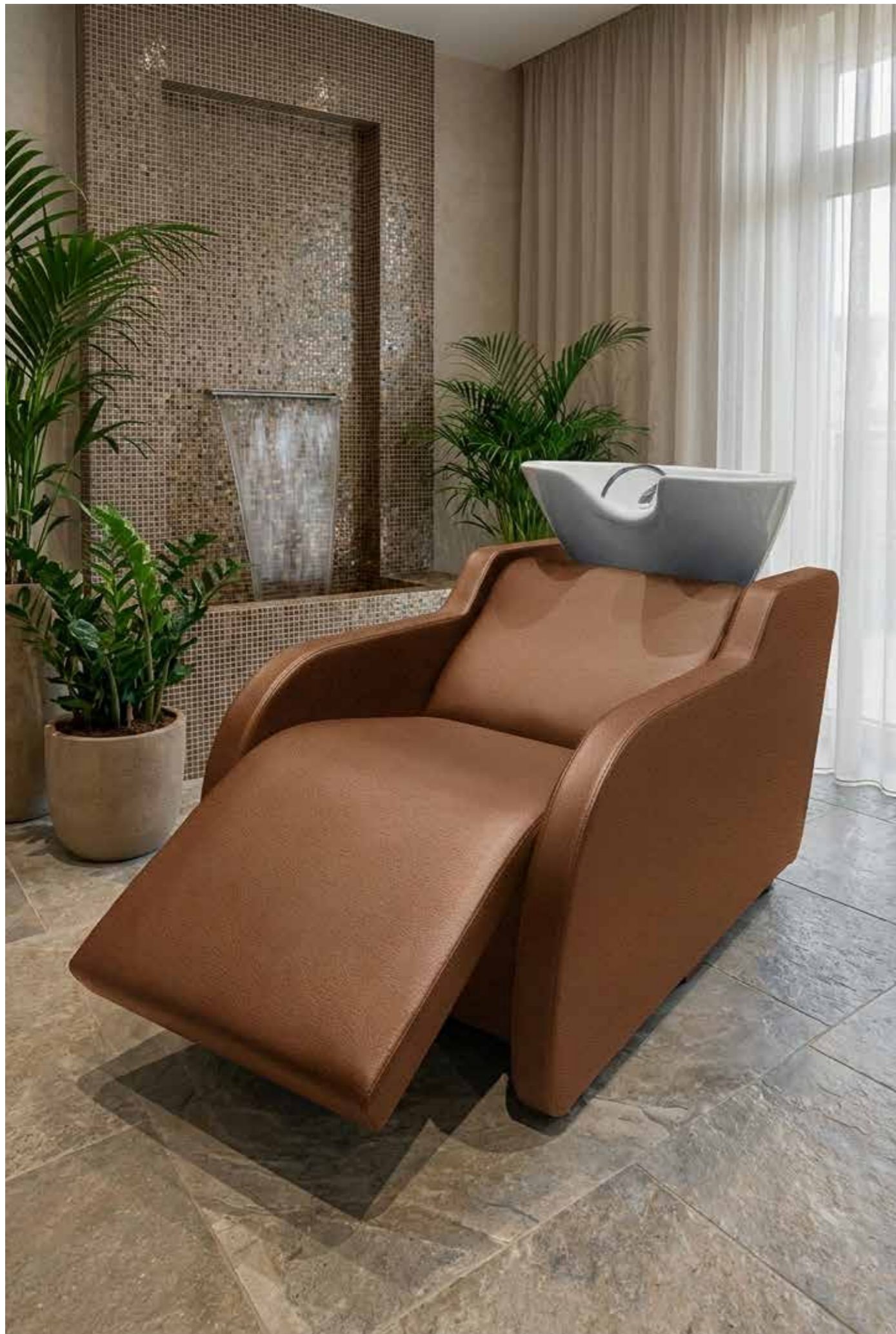


RISE INTO BEAUTY, WALK INTO LIFE



| | |
|---------------------------------------------|----|
| LAVATESTA / SHAMPOO UNITS | 8 |
| POLTRONE PARRUCCHIERE / HAIRDRESSING CHAIRS | 28 |
| ARREDI / FURNITURE | 42 |
| ACCESSORI / ACCESSORIES | 64 |
| COLORI / COLORS | 70 |
| GARANZIA / WARRANTY | 76 |

INDEX





LAVATESTA
SHAMPOO UNITS

POCHETTE ROUND



CARATTERISTICHE FEATURES

- Lavabo reclinabile, disponibile in bianco o nero
Reclining basin, available in white or black color
- Rivestimento skai in diversi colori
Several colors upholstery choices
- Braccioli con cuciture personalizzabili
Armrests with stitching on demand
- Prodotto non disponibile in skai SH, VT, NL
Cannot be produced in SH, VT, NL skai

PERSONALIZZAZIONI CUSTOMIZATION



Sistema salvagoccia per doccia e mixer
Acqua-stop for shower head and mixer tap



Cuscino poggianuca con imbottitura in gel
Silicon neckrest optional

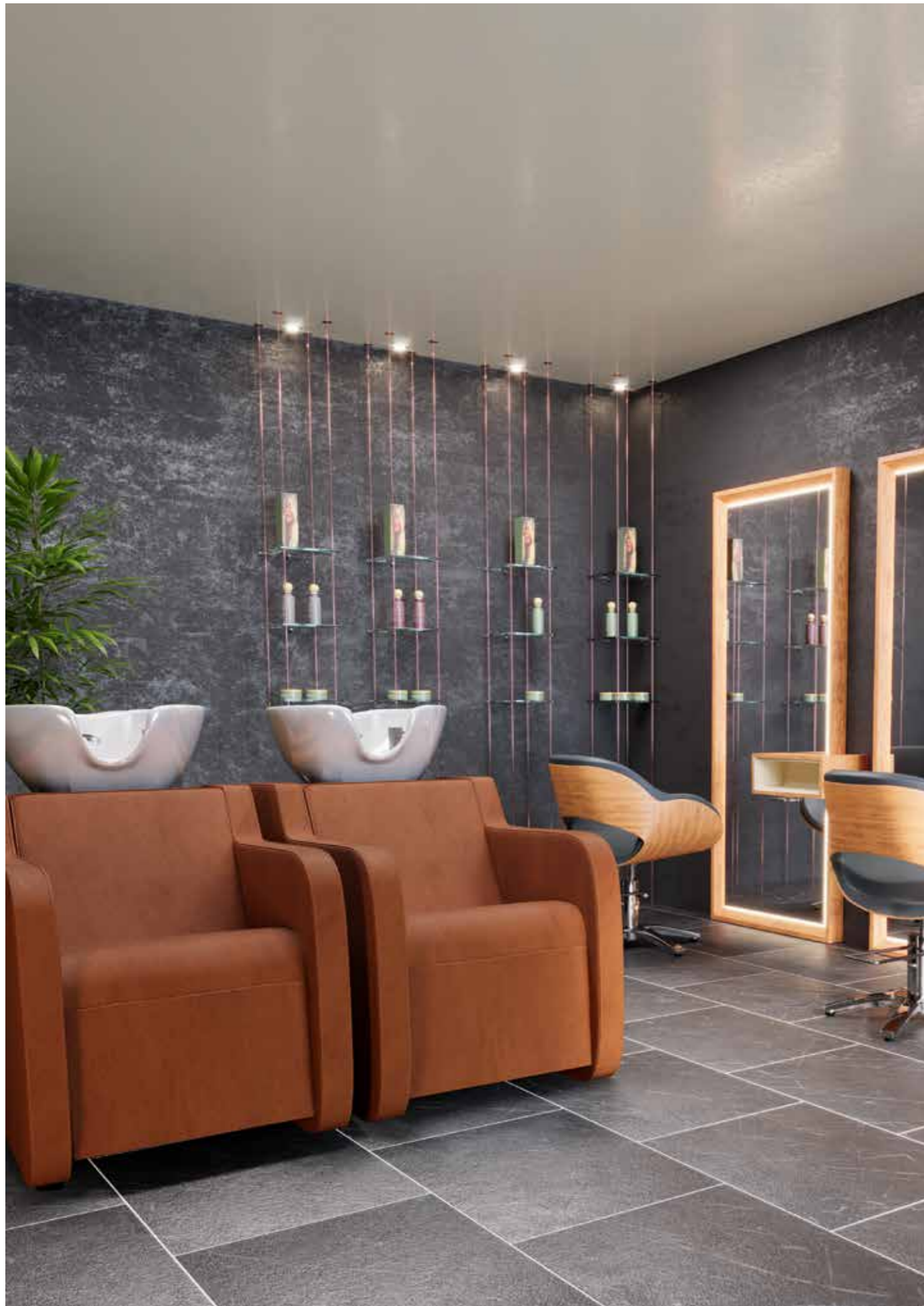


Struttura in acciaio verniciato nero
Black painted steel structure

DIMENSIONI E PESO SIZE AND WEIGHT

Altezza 960 mm
Larghezza 670 mm
Profondità 1240 mm
Peso 85 kg

Height 960 mm
Width 670 mm
Depth 1240 mm
Weight 85 kg



LAVATESTA
SHAMPOO UNITS

POCHETTE PRO



CARATTERISTICHE FEATURES

- Lavabo reclinabile, disponibile in bianco o nero
Reclining basin, available in white or black color
- Rivestimento skai in diversi colori
Several colors upholstery choices
- Versione standard : imbottitura liscia
Standard version : upholstery without stitchings
- Braccioli e imbottiture con cuciture personalizzabili
Armrests and upholstery with stitching on demand
- Prodotto non disponibile in skai SH, VT, NL
Cannot be produced in SH, VT, NL skai

PERSONALIZZAZIONI CUSTOMIZATION



Sistema salvagoccia per doccia e mixer
Acqua-stop for shower head and mixer tap



Cuscino poggianuca con imbottitura in gel
Silicon neckrest optional



Struttura in acciaio verniciato nero
Black painted steel structure

DIMENSIONI E PESO SIZE AND WEIGHT

Altezza 960 mm
Larghezza 670 mm
Profondità 1240 mm
Peso 85 kg

Height 960 mm
Width 670 mm
Depth 1240 mm
Weight 85 kg



LAVATESTA
SHAMPOO UNITS

POCHETTE UP & DOWN



● CARATTERISTICHE
FEATURES

- Lavabo reclinabile, disponibile in bianco o nero
Reclining basin, available in white or black color
- Rivestimento skai in diversi colori
Several colors upholstery choices
- Braccioli con cuciture personalizzabili
Armrests with stitching on demand
- Movimento motorizzato up&down
Motorized up&down movement
- Prodotto non disponibile in skai SH, VT, NL
Cannot be produced in SH, VT, NL skai

● PERSONALIZZAZIONI
CUSTOMIZATION



Sistema salvagoccia per doccia e mixer
Acqua-stop for shower head and mixer tap



Cuscino poggianuca con imbottitura in gel
Silicon neckrest optional

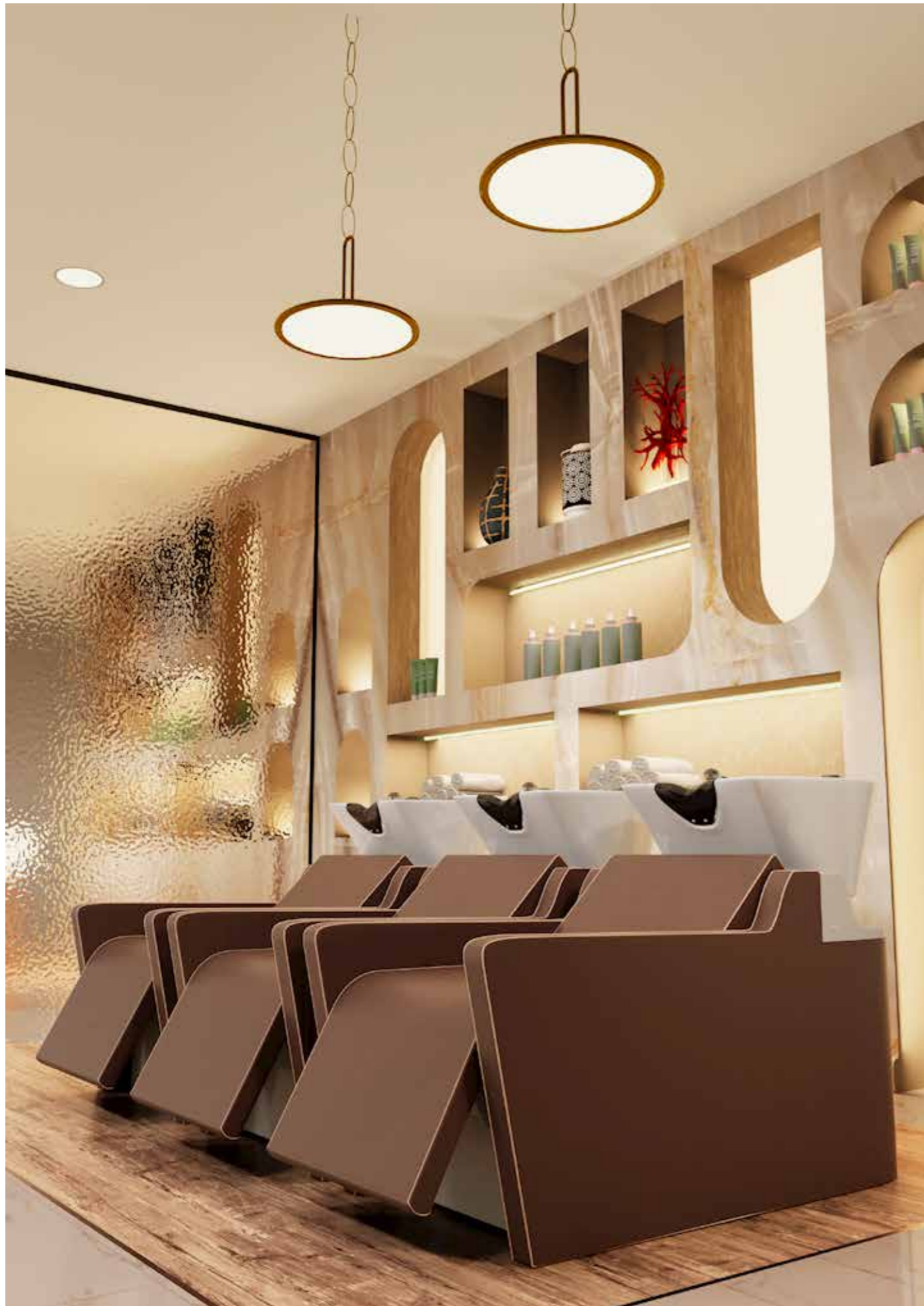


Ampia possibilità di personalizzazione
Wide possibility of customization

● DIMENSIONI E PESO
SIZE AND WEIGHT

Altezza 910-1100 mm
Larghezza 710 mm
Profondità 1300-1750 mm
Peso 85 kg

Height 910-1100 mm
Width 710 mm
Depth 1300-1750 mm
Weight 85 kg



LAVATESTA
SHAMPOO UNITS

SUITE PARADISE



● CARATTERISTICHE
FEATURES

- Lavabo con doppia regolazione (basculante e scorrevole) in ceramica bianca o nera
Tilting and sliding basin in white or black ceramic
- Braccioli imbottiti
Entirely upholstered armrests
- Posizione Total Relax (a lettino)
Full flat position
- Disponibile con massaggio ad aria su schienale, seduta e gambe
Available with optional air massage on backrest, seat and legs
- Prodotto non disponibile in skai SH, VT, NL
Cannot be produced in SH, VT, NL skai

● PERSONALIZZAZIONI
CUSTOMIZATION



Sistema salvagoccia per doccia e mixer
Acqua-stop for shower head and mixer tap



Cuscino poggianuca con imbottitura in gel
Silicon neckrest optional



Ampia possibilità di personalizzazione
Wide possibility of customization

● DIMENSIONI E PESO
SIZE AND WEIGHT

Altezza 1000 mm
Larghezza 740 mm
Profondità 1300 / 1630 mm
Peso 90 kg

- Height 1000 mm
- Width 740 mm
- Depth 1300 / 1630 mm
- Weight 90 kg



LAVATESTA
SHAMPOO UNITS

BREEZE



● CARATTERISTICHE
FEATURES

- Lavabo basculante in ceramica bianca o nera
Tilting basin in white or black ceramic
- Braccioli imbottiti
Entirely upholstered armrests
- Disponibile con massaggio ad aria su schienale e seduta
Available with optional air massage on backrest and seat
- Prodotto non disponibile in skai SH, VT, NL
Cannot be produced in SH, VT, NL skai

● PERSONALIZZAZIONI
CUSTOMIZATION



Sistema salvagoccia per doccia e mixer
Acqua-stop for shower head and mixer tap



Cuscino poggianuca con imbottitura in gel
Silicon neckrest optional



Ampia possibilità di personalizzazione
Wide possibility of customization

● DIMENSIONI E PESO
SIZE AND WEIGHT

Altezza 1020 mm
Larghezza 710 mm
Profondità 1300 / 1640 m
Peso 90 kg

Height 1020 mm
Width 710 mm
Depth 1300 / 1640 mm
Weight 90 kg



LAVATESTA
SHAMPOO UNITS

SPIRIT



• CARATTERISTICHE
FEATURES

- Lavabo basculante in ceramica bianca o nera
Tilting basin in white or black ceramic
- Interamente imbottito
Entirely upholstered
- Disponibile con massaggio ad aria su schienale, seduta e gambe
Available with optional air massage on backrest, seat and legs
- Appoggia braccia ergonomico
Ergonomic armrest
- Prodotto non disponibile in skai SH, VT, NL
Cannot be produced in SH, VT, NL skai

• PERSONALIZZAZIONI
CUSTOMIZATION



Sistema salvagoccia per doccia e mixer
Acqua-stop for shower head and mixer tap



Cuscino poggianuca con imbottitura in gel
Silicon neckrest optional



Ampia possibilità di personalizzazione
Wide possibility of customization

• DIMENSIONI E PESO
SIZE AND WEIGHT

Altezza 1000 mm
Larghezza 680 mm
Profondità 1110 / 1450 mm
Peso 75 kg

Height 1000 mm
Width 680 mm
Depth 1110 / 1450 mm
Weight 75 kg



LAVATESTA
SHAMPOO UNITS

SKYDOOR



● CARATTERISTICHE
FEATURES

- Lavabo basculante in ceramica bianca. Optional ceramica nera
Tilting basin in ceramic, white color. Black basin optional.
- Fiancate e piano sotto-lavello in stratificato fenolico bianco o nero
Sides and under-basin shelf in white or black phenolic laminate
- Predisposizione dello scarico a pavimento con copri colonna in metallo
Floor draining predisposal with metal column cover
- Eventuale predisposizione per scarico a parete laterale
Possible installation of floor drain with metal column cover
- Telaio portante in metallo verniciato nero o bianco
Supporting frame in black or white painted metal
- Prodotto non disponibile in skai SH, VT, NL
Cannot be produced in SH, VT, NL skai

● PERSONALIZZAZIONI
CUSTOMIZATION



Sistema salvagoccia per doccia e mixer
Acqua-stop for shower head and mixer tap



Cuscino poggianuca con imbottitura in gel
Silicon neckrest optional

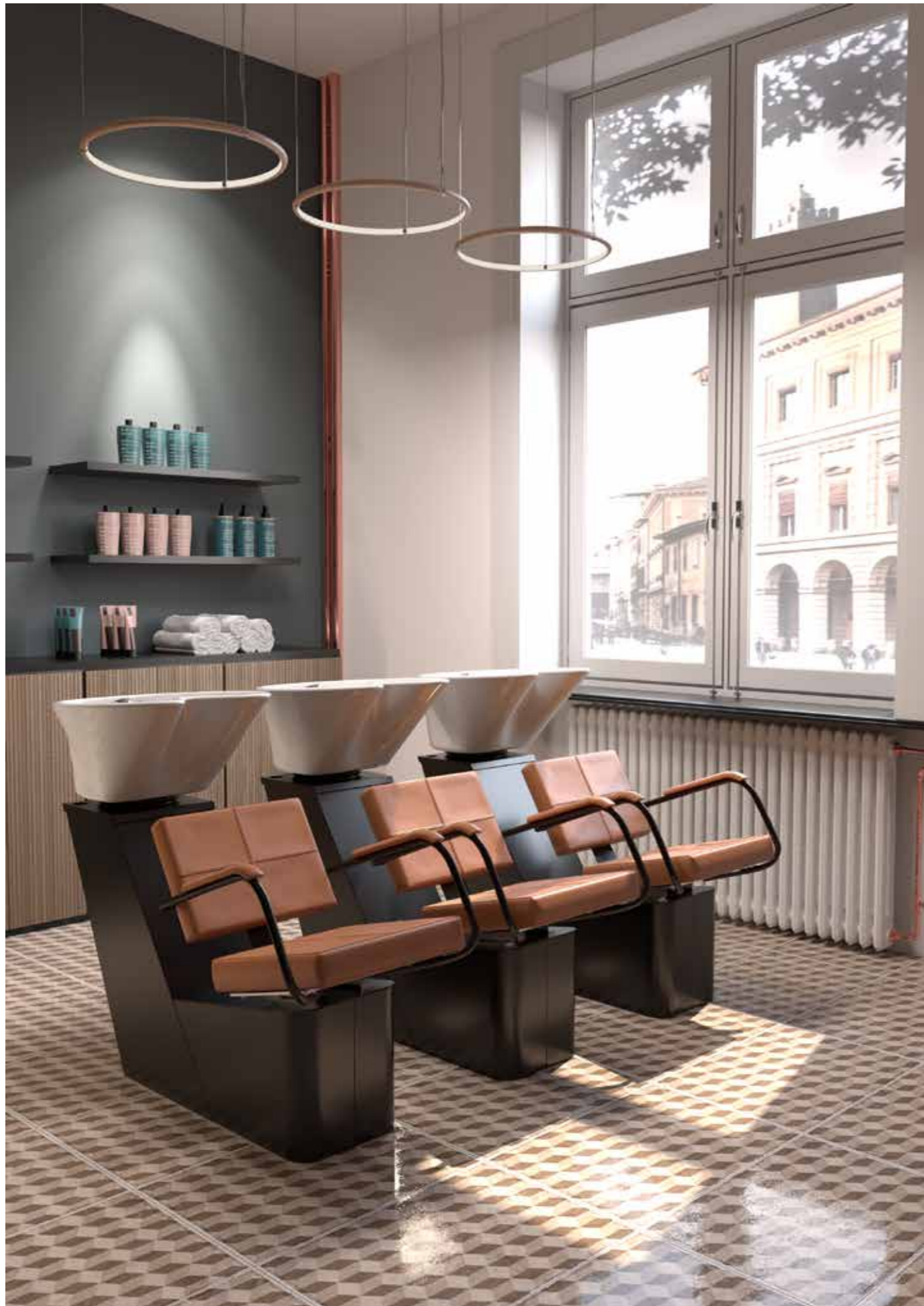


Ampia possibilità di personalizzazione
Wide possibility of customization

● DIMENSIONI E PESO
SIZE AND WEIGHT

Altezza 920 mm
Larghezza 650 mm
Profondità 1200 / 1650 mm
Peso 60 kg

Height 920 mm
Width 650 mm
Depth 1200 / 1650 mm
Weight 60 kg



LAVATESTA
SHAMPOO UNITS

SHIKI WASH



CARATTERISTICHE FEATURES

- Lavabo reclinabile, disponibile in ceramica bianca o nera
Reclining basin, available in white or black color
- Rivestimento skai in diversi colori
Several colors upholstery choices
- Braccioli in metallo rivestito in skai
Metal armrests covered in skai
- Struttura in metallo verniciato nero o acciaio
Black metal frame or steel
- Prodotto non disponibile in skai SH
Cannot be produced in SH skai

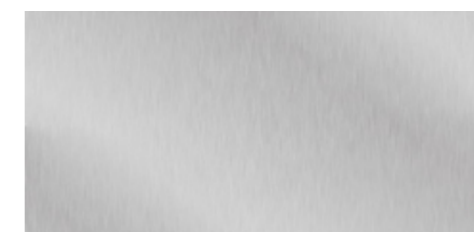
PERSONALIZZAZIONI CUSTOMIZATION



Sistema salvagoccia per doccia e mixer
Acqua-stop for shower head and mixer tap



Cuscino poggianuca con imbottitura in gel
Silicon neckrest optional



Struttura in acciaio o in acciaio verniciato nero
Steel or black painted steel structure

DIMENSIONI E PESO SIZE AND WEIGHT

Altezza 1000 mm
Larghezza 580 mm
Profondità 1130 mm
Peso 70 kg

Height 1000 mm
Width 580 mm
Depth 1130 mm
Weight 70 kg



OPTIONALS

ACCESSORI LAVATESTA

SHAMPOO UNIT ACCESSORIES

HEAD BED

CARATTERISTICHE FEATURES

- L'innovativo HeadBed è un rivoluzionario cuscino di sostegno per la testa e il collo brevettato e progettato per fornire ai clienti un'esperienza eccezionale al lavatesta. Gli adattori universali in dotazione, permettono di installare questo salva collo su tutti i lavaggi.

The innovative HeadBed is a revolutionary patented head and neck support cushion designed to provide the ultimate customer experience at the salon sink. The included universal adaptors allow to install this neckrest to every wash unit.



ECO SHOWER HEAD

CARATTERISTICHE FEATURES

- Doccetta regolabile di nuova generazione, progettata per ottimizzare i consumi d'acqua. Disponibili due modalità di utilizzo, intercambiabili con un click:
 - shower mode
 - low splash foaming mode
 La doccetta è compatibile con tutti i lavaggi.

New generation adjustable shower head, designed to optimize water consumption. Two modes of use available, changeable only with a click:

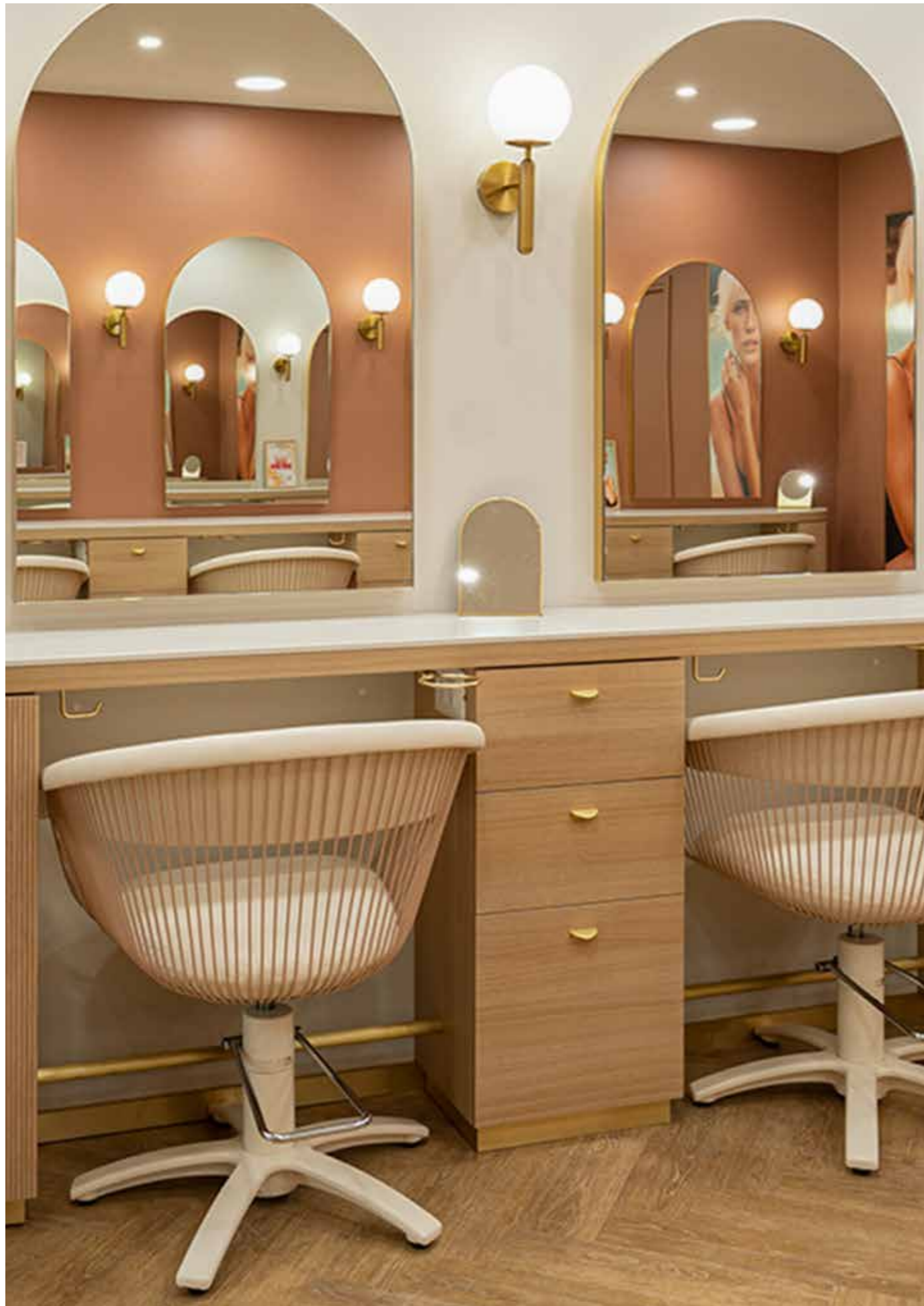
- shower mode
- low splash foaming mode

 The shower head is suitable with all backwashes.





POLTRONE PARRUCCHIERE
HAIRDRESSING CHAIRS



POLTRONA PARRUCCHIERE

HAIRDRESSING CHAIRS

VEGA



● CARATTERISTICHE / FEATURES

- Rotazione a 360° (bloccabile)
360° swivel (lockable) rotation
- Struttura in metallo nero o rosegold
Black or rosegold metal structure
- Schienale in poliuretano imbottito
Padded polyurethane backrest
- Cuscino seduta rimovibile
Removable seat cushion
- Prodotto non disponibile in skai SH
Cannot be produced in SH skai

● DIMENSIONI E PESO / SIZE AND WEIGHT

| | |
|---------------------------|---------------------|
| Altezza 820 - 990 mm | Height 820 - 990 mm |
| Larghezza 620 mm | Width 620 mm |
| Profondità 680 mm | Depth 680 mm |
| Altezza dal sedile 990 mm | Seat height 990 mm |
| Peso 29 kg | Weight 29 kg |

● BASI / CHAIR BASE



SP-YA
metallo cromato
chrome metal



SP-YAB
metallo nero
black metal



SP-YAW
metallo bianco
white metal



SP-YE
metallo lucido
matt silver



SP-YEB
metallo nero
black metal



SP-YERG
metallo rosegold
rosegold metal

EU



SP-CXMC
metallo cromato
chromed metal



SP-CRMC
metallo cromato o nero
chromed or black metal



POLTRONA PARRUCCHIERE

HAIRDRESSING CHAIRS

THEA



• CARATTERISTICHE / FEATURES

- Rotazione a 360° (bloccabile)
360° swivel (lockable) rotation
- Ellissi vuota tra seduta e schienale
Empty ellipse between seat and backrest
- Prodotto non disponibile in skai SH, VT, NL
Cannot be produced in SH, VT, NL skai

• DIMENSIONI E PESO / SIZE AND WEIGHT

| | |
|----------------------------|---------------------|
| Altezza 900 mm | Height 900 mm |
| Larghezza 670 mm | Width 670 mm |
| Profondità 550 mm | Depth 550 mm |
| Altezza dal sedile 1070 mm | Seat height 1070 mm |
| Peso 27 kg | Weight 27 kg |

• BASI / CHAIR BASE



SP-YA
metallo cromato
chrome metal



SP-YAB
metallo nero
black metal



SP-YAW
metallo bianco
white metal



SP-YE
metallo lucido
matt silver



SP-YEB
metallo nero
black metal



SP-YERG
metallo rosegold
rosegold metal

EU



SP-CXMC
metallo cromato
chromed metal



SP-CRMC
metallo cromato o nero
chromed or black metal



POLTRONA PARRUCCHIERE

HAIRDRESSING CHAIRS

THEA WOOD



● CARATTERISTICHE / FEATURES

- Rotazione a 360° (bloccabile)
360° swivel (lockable) rotation
- Ellissi vuota tra seduta e schienale
Empty ellipse between seat and backrest
- Scocca esterna in multistrato di legno
External shell made of plywood
- Prodotto non disponibile in skai SH, VT, NL
Cannot be produced in SH, VT, NL skai

● DIMENSIONI E PESO / SIZE AND WEIGHT

| | |
|----------------------------|---------------------|
| Altezza 900 mm | Height 900 mm |
| Larghezza 670 mm | Width 670 mm |
| Profondità 550 mm | Depth 550 mm |
| Altezza dal sedile 1070 mm | Seat height 1070 mm |
| Peso 30 kg | Weight 30 kg |

● BASI / CHAIR BASE



SP-YA
metallo cromato
chrome metal



SP-YAB
metallo nero
black metal



SP-YAW
metallo bianco
white metal



SP-YE
metallo lucido
matt silver



SP-YEB
metallo nero
black metal



SP-YERG
metallo rosegold
rosegold metal

EU



SP-CXMC
metallo cromato
chromed metal



SP-CRMC
metallo cromato o nero
chromed or black metal



POLTRONA PARRUCCHIERE

HAIRDRESSING CHAIRS

NEW ILARY



CARATTERISTICHE / FEATURES

- Rotazione a 360° (bloccabile)
360° swivel (lockable) rotation
- Poltrona a scocca intera, interamente imbottita in skai
Shell chair top, fully upholstered by vinyl
- Prodotto non disponibile in skai SH, VT, NL
Cannot be produced in SH, VT, NL skai

DIMENSIONI E PESO / SIZE AND WEIGHT

| | |
|----------------------------|---------------------|
| Altezza 860 - 990 mm | Height 860 - 990 mm |
| Larghezza 630 mm | Width 630 mm |
| Profondità 600 mm | Depth 600 mm |
| Altezza dal sedile 1030 mm | Seat height 1030 mm |
| Peso 30 kg | Weight 30 kg |

BASI / CHAIR BASE



SP-YA
metallo cromato
chrome metal



SP-YAB
metallo nero
black metal



SP-YAW
metallo bianco
white metal



SP-YE
metallo lucido
matt silver



SP-YEB
metallo nero
black metal



SP-YERG
metallo rosegold
rosegold metal

EU



SP-CXMC
metallo cromato
chromed metal



SP-CRMC
metallo cromato o nero
chromed or black metal



POLTRONA PARRUCCHIERE

HAIRDRESSING CHAIRS

SHIKI



● CARATTERISTICHE / FEATURES

- Rotazione a 360° (bloccabile)
360° swivel (lockable) rotation
- Struttura in metallo nero o champagne
Black or champagne metal structure
- Poggiapiedi opzionale
Optional footrest
- Prodotto non disponibile in skai SH
Cannot be produced in SH skai

● DIMENSIONI E PESO / SIZE AND WEIGHT

| | |
|-------------------------------|------------------------|
| Altezza 819 - 961 mm | Height 819 - 961 mm |
| Larghezza 600 mm | Width 600 mm |
| Profondità 865 mm | Depth 865 mm |
| Altezza del sedile 502-644 mm | Seat height 502-644 mm |
| Peso 19,5 kg | Weight 19,5 kg |

● BASI / CHAIR BASE



SP-YA
metallo cromato
chrome metal



SP-YAB
metallo nero
black metal



SP-YAW
metallo bianco
white metal



SP-YE
metallo lucido
matt silver



SP-YEB
metallo nero
black metal



SP-YERG
metallo rosegold
rosegold metal



SP-CXMC
metallo cromato
chromed metal



SP-CRMC
metallo cromato o nero
chromed or black metal

EU



POLTRONA PARRUCCHIERE

HAIRDRESSING CHAIRS

FIORE



● CARATTERISTICHE / FEATURES

- Rotazione a 360° (bloccabile)
360° swivel (lockable) rotation
- Schienale sagomato
Contoured backrest
- Telaio in acciaio
Steel frame
- Imbottitura con motivo "cannettato", completamente sfoderabile e su cinghie.
Padding with "cane" pattern, completely removable and on straps

● DIMENSIONI E PESO / SIZE AND WEIGHT

| | |
|----------------------------|----------------------|
| Altezza 900 - 1070 mm | Height 900 - 1070 mm |
| Larghezza 560 mm | Width 560 mm |
| Profondità 570 mm | Depth 570 mm |
| Altezza dal sedile 1070 mm | Seat height 1070 mm |
| Peso 29 kg | Weight 29 kg |

● BASI / CHAIR BASE



SP-YA
metallo cromato
chrome metal



SP-YAB
metallo nero
black metal



SP-YAW
metallo bianco
white metal



SP-YE
metallo lucido
matt silver



SP-YEB
metallo nero
black metal



SP-YERG
metallo rosegold
rosegold metal

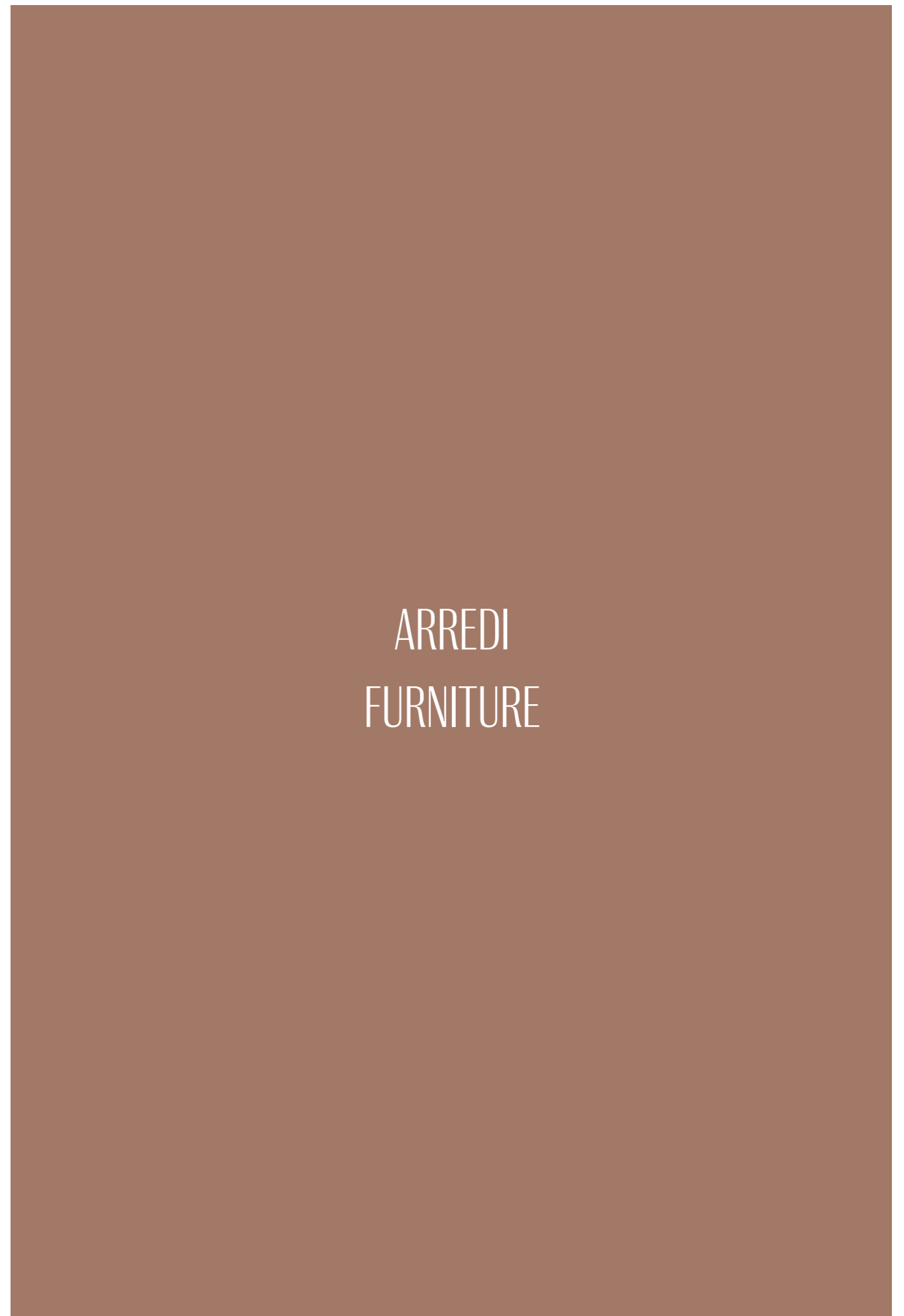
EU



SP-CXMC
metallo cromato
chromed metal



SP-CRMC
metallo cromato o nero
chromed or black metal





ARREDI

FURNITURE

SAKURA



• CARATTERISTICHE / FEATURES

- Struttura in legno
Wooden structure
- Pianetto in laminato effetto legno
Wood-effect laminate shelf
- Zoccolo in laminato effetto oro
Gold-effect laminate base
- Retro illuminazione LED
LED backlighting

• DIMENSIONI E PESO / SIZE AND WEIGHT

- | | |
|--------------------|----------------|
| Altezza 1800 mm | Height 1800 mm |
| Larghezza 1400 mm | Width 1400 mm |
| Profondità 1400 mm | Depth 1400 mm |



ARREDI

FURNITURE

VIOLINO



● CARATTERISTICHE / FEATURES

- Base in legno
Wooden base
- Postazione doppia
Double station
- Retro illuminazione LED
LED backlighting

● DIMENSIONI E PESO / SIZE AND WEIGHT

- | | |
|-------------------|----------------|
| Altezza 2200 mm | Height 2200 mm |
| Larghezza 1100 mm | Width 1100 mm |
| Profondità 400 mm | Depth 400 mm |
| Peso 250 kg | Weight 250 kg |



ARREDI

FURNITURE

TECLA



• CARATTERISTICHE / FEATURES

- Mensola ad 1 posto murale. Cornice in MDF laccata.
1-place wall Styling unit. Lacquered MDF frame.
- Pianetto optional in laminato
Optional: laminate shelf
- Mobiletto laterale optional in laminato
Optional: laminate side cabinet
- Retro illuminazione LED
LED backlighting

• DIMENSIONI E PESO / SIZE AND WEIGHT

- | | |
|-------------------|----------------|
| Altezza 2200 mm | Height 2200 mm |
| Larghezza 1000 mm | Width 1000 mm |



ARREDI

FURNITURE

EASY LOLLIPOP



• CARATTERISTICHE / FEATURES

- Struttura in metallo
Metal frame
- Pianetto in laminato
Laminate shelf
- Specchio tondo retro illuminato
Backlighted round mirror
- Retro illuminazione LED
LED backlighting

• DIMENSIONI E PESO / SIZE AND WEIGHT

- | | |
|-------------------|----------------|
| Altezza 1800 mm | Height 1800 mm |
| Larghezza 850 mm | Width 850 mm |
| Profondità 350 mm | Depth 350 mm |



ARREDI

FURNITURE

MAYA



● CARATTERISTICHE / FEATURES

- Struttura in metallo ottonato
Brass-plated metal structure
- Piano di lavoro in laminato
Laminated worktop
- Specchio tondo retro illuminato
Backlighting round mirror

● DIMENSIONI E PESO / SIZE AND WEIGHT

| | |
|-------------------|----------------|
| Altezza 1900 mm | Height 1900 mm |
| Larghezza 1000 mm | Width 1000 mm |
| Profondità 400 mm | Depth 400 mm |



ARREDI

FURNITURE

METAL BRONZE



• CARATTERISTICHE / FEATURES

- Postazione singola a parete
Single wall-mounted workstation
- Struttura in metallo
Metal structure
- Specchio accoppiato
Paired mirror
- Mensole magnetiche optional
Magnetic shelves optional

• DIMENSIONI E PESO / SIZE AND WEIGHT

- | | |
|-------------------|----------------|
| Altezza 1500 mm | Height 1500 mm |
| Larghezza 700 mm | Width 700 mm |
| Profondità 306 mm | Depth 306 mm |



ARREDI

FURNITURE

WORK METAL



• CARATTERISTICHE / FEATURES

- Postazione singola a parete o doppia free standing
Single wall-mounted or double free standing workstation
- Struttura in metallo
Metal structure
- Specchio accoppiato
Paired mirror
- Mensole magnetiche optional
Magnetic shelves optional

• DIMENSIONI E PESO / SIZE AND WEIGHT

| | |
|-------------------|----------------|
| Altezza 1500 mm | Height 1500 mm |
| Larghezza 700 mm | Width 700 mm |
| Profondità 306 mm | Depth 306 mm |
| Peso 60 Kg | Weight 60 kg |



ARREDI

FURNITURE

ETTORE



• CARATTERISTICHE / FEATURES

- Disponibile in diverse colorazioni di legno
Available in different wood finishes
- Compatibile con Majolica Porto
Compatible with Majolica Porto
- Diverse possibilità di specchio combinato
Different choices of mirror available
- Diverse possibilità di mobiletti porta oggetti
Different choices of cabinet available

• DIMENSIONI E PESO / SIZE AND WEIGHT

| | |
|-------------------|---------------|
| Altezza 820 mm | Height 820 mm |
| Larghezza 1600 mm | Width 1600 mm |
| Profondità 650 mm | Depth 650 mm |
| Peso 100 Kg | Weight 100 kg |



ARREDI

FURNITURE

AUBREY



• CARATTERISTICHE / FEATURES

- Lavabo Majolica Porto integrato
Integrated Majolica Porto Sink
- Struttura con finitura in noce scuro
Dark walnut finish structure
- Top colore beige
Beige countertop
- Diverse possibilità di mensole e specchi
Different choices of shelves and mirrors available

• DIMENSIONI E PESO / SIZE AND WEIGHT

| | |
|-------------------|---------------|
| Altezza 900 mm | Height 900 mm |
| Larghezza 1570 mm | Width 1570 mm |
| Profondità 640 mm | Depth 640 mm |
| Peso 130 Kg | Weight 130 kg |



ARREDI

FURNITURE

DAPHNE

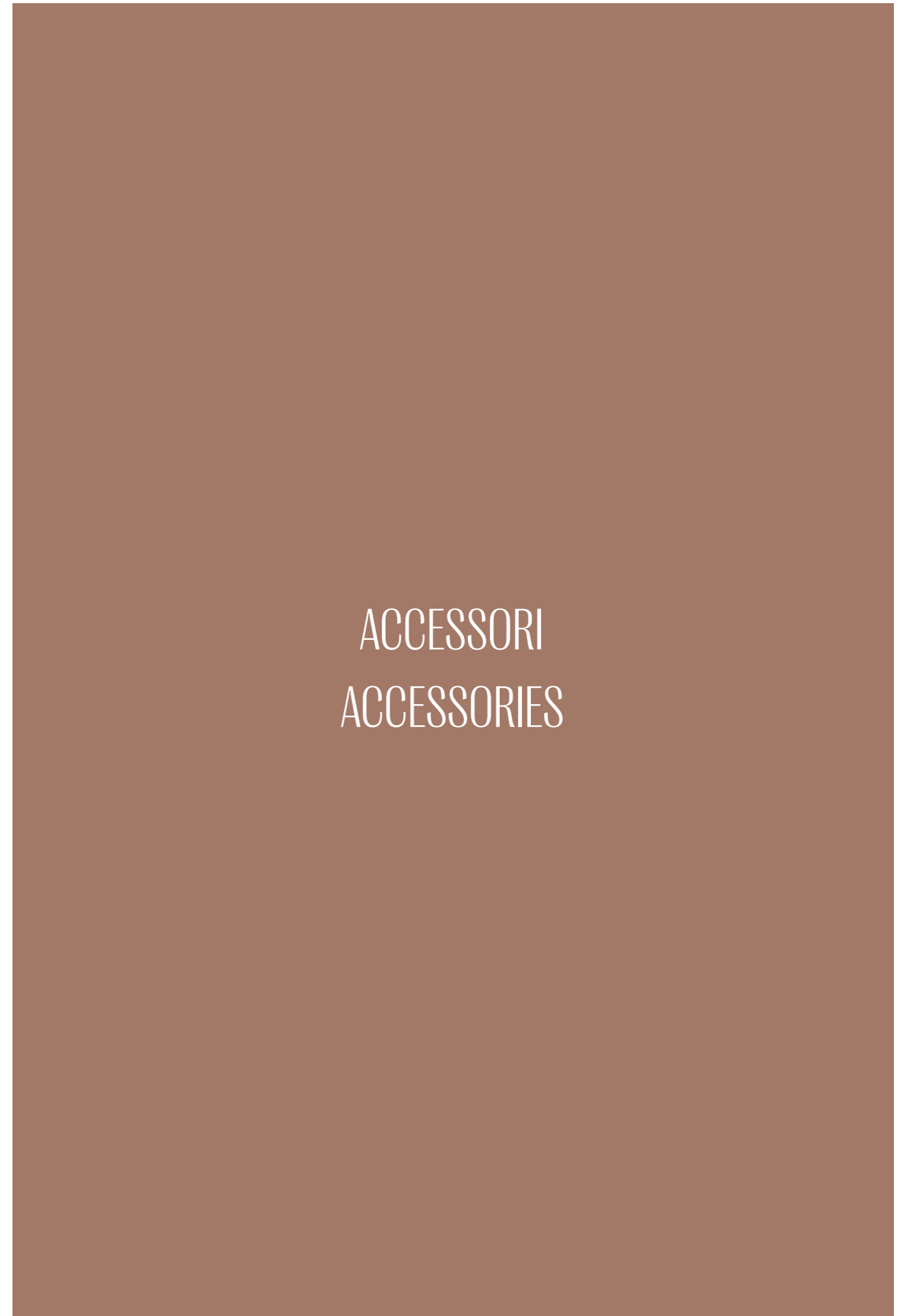


● CARATTERISTICHE / FEATURES

- Mobile Reception
Reception desk
- Struttura con finitura cannettata sul frontale, pianetto portaborse/portaoggetti sul lato frontale in laminato
Structure with "cane" finish on the front, bag/object holder shelf on the front side, in laminate

● DIMENSIONI E PESO / SIZE AND WEIGHT

| | |
|-------------------|---------------|
| Altezza 900 mm | Height 900 mm |
| Larghezza 1570 mm | Width 1570 mm |
| Profondità 640 mm | Depth 640 mm |
| Peso 130 Kg | Weight 130 kg |





ACCESSORI

ACCESSORIES

WORK METAL



● CARATTERISTICHE / FEATURES

- Finitura lucida o satinata
Glossy or satin finish
- Cassetti in metallo o in plastica
Metal or plastic drawers
- Ruote anti capello
Anti hair wheels
- Mensole magnetiche optional
Magnetic shelves optional

● DIMENSIONI E PESO / SIZE AND WEIGHT

| | |
|-------------------|----------------|
| Altezza 901 mm | Height 901 mm |
| Larghezza 327 mm | Width 327 mm |
| Profondità 346 mm | Depth 346 mm |
| Peso 62,5 kg | Weight 62,5 kg |

MN01



● DIMENSIONI / SIZE

| | |
|-------------------|---------------|
| Altezza 830 mm | Height 830 mm |
| Larghezza 520 mm | Width 520 mm |
| Profondità 300 mm | Depth 300 mm |

LIBRO



● DIMENSIONI / SIZE

| | |
|-------------------|----------------|
| Altezza 1100 mm | Height 1100 mm |
| Larghezza 670 mm | Width 670 mm |
| Profondità 350 mm | Depth 350 mm |

TBM-2002K



● DIMENSIONI / SIZE

| | |
|-------------------|---------------|
| Altezza 865 mm | Height 865 mm |
| Larghezza 440 mm | Width 440 mm |
| Profondità 340 mm | Depth 340 mm |

FINA



● DIMENSIONI / SIZE

| | |
|-------------------|---------------|
| Altezza 758 mm | Height 758 mm |
| Larghezza 522 mm | Width 522 mm |
| Profondità 312 mm | Depth 312 mm |

MN03



● DIMENSIONI / SIZE

| | |
|-------------------|---------------|
| Altezza 860 mm | Height 860 mm |
| Larghezza 450 mm | Width 450 mm |
| Profondità 300 mm | Depth 300 mm |

FR-SQUARE



● CARATTERISTICHE / FEATURES

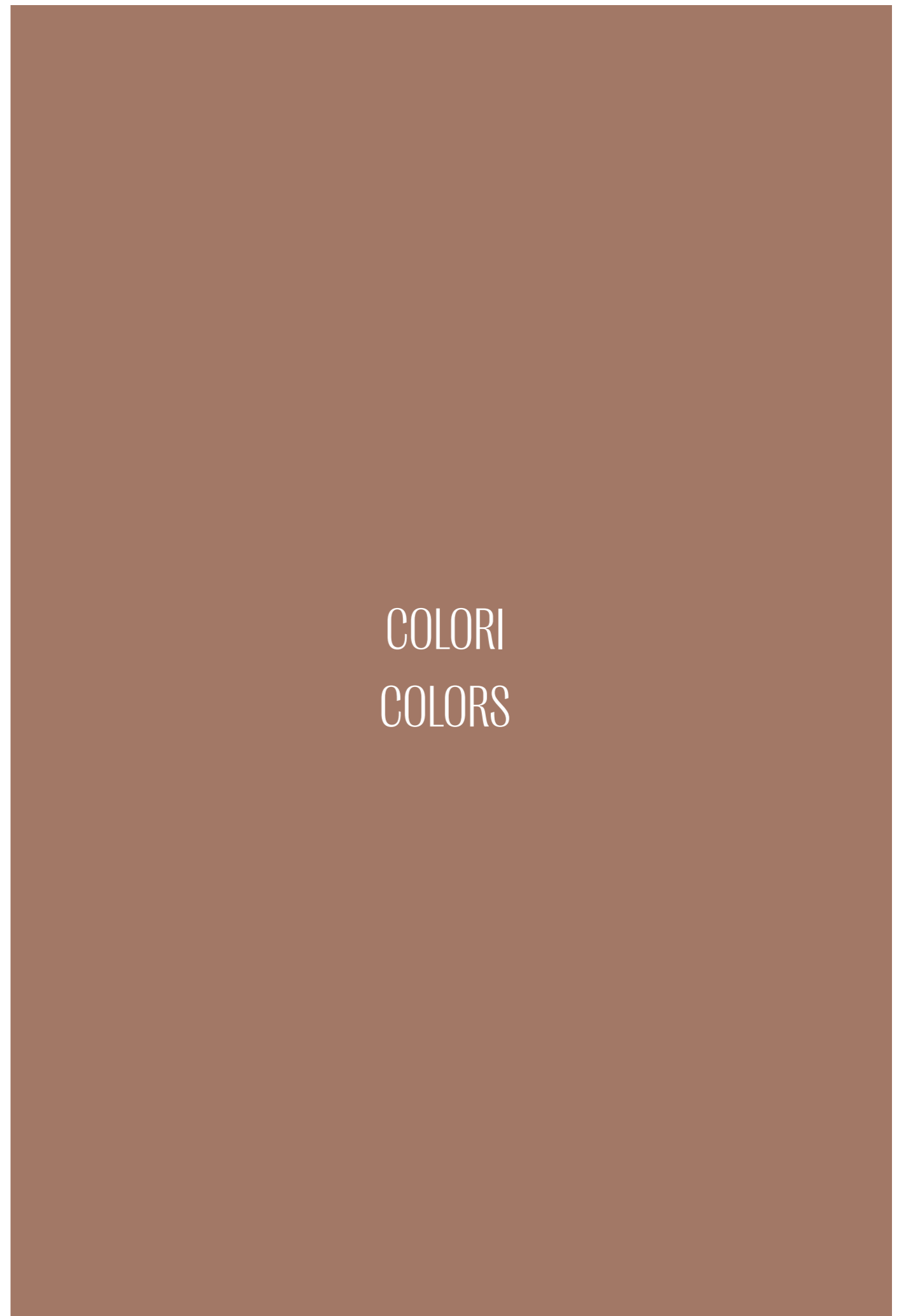
- Metallo verniciato a polvere
powder-coated metal
- Colore grigio
Gray

FR-ROUND



● CARATTERISTICHE / FEATURES

- Metallo verniciato a polvere
powder-coated metal
- Disponibile nero o rosa
Available black or pink



COLORI / COLORS

NL



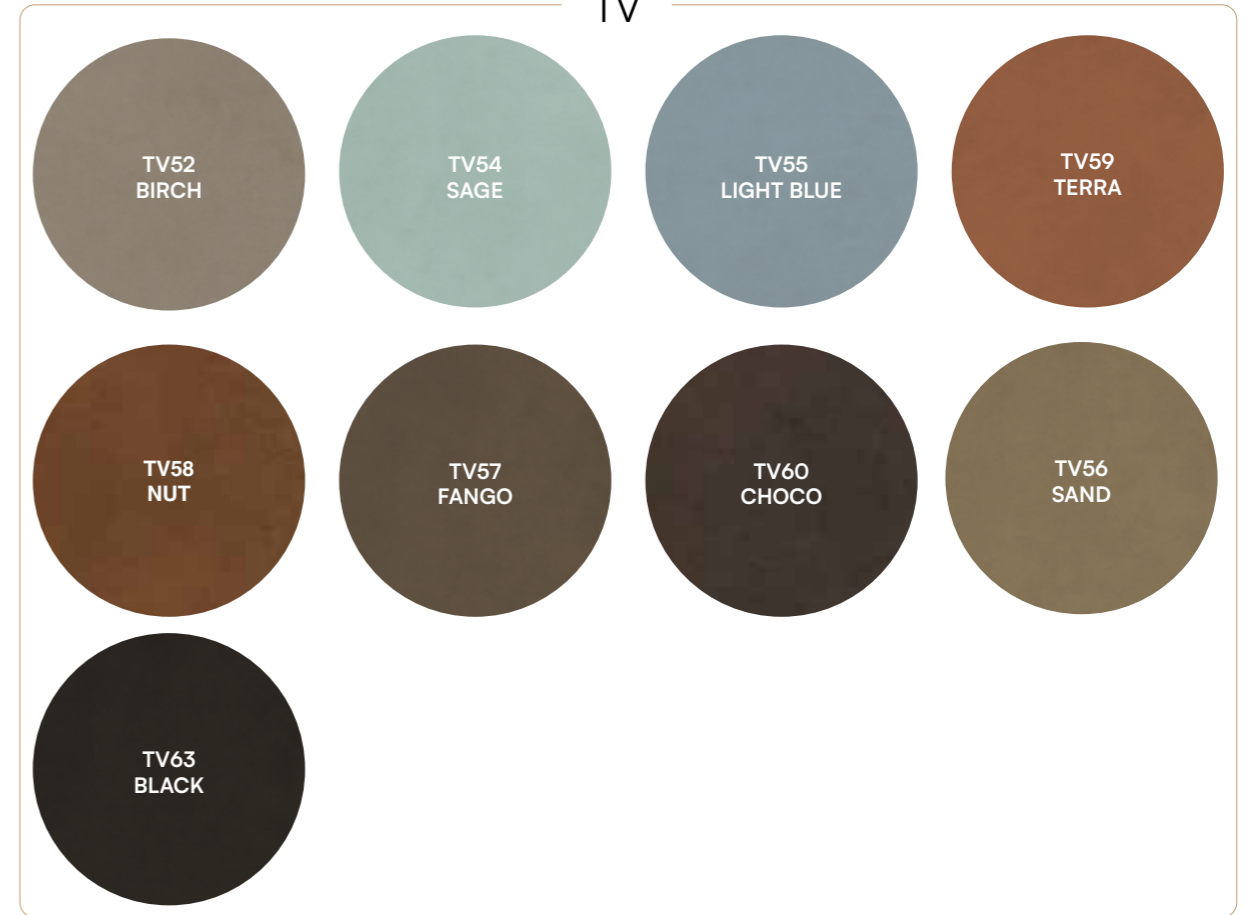
NL 24, NL 3, NL 4, NL 5, NL 8,
 DISPONIBILE FINO AD ESAURIMENTO SCORTE
 AVAILABLE WHILE STOCKS LAST

VT

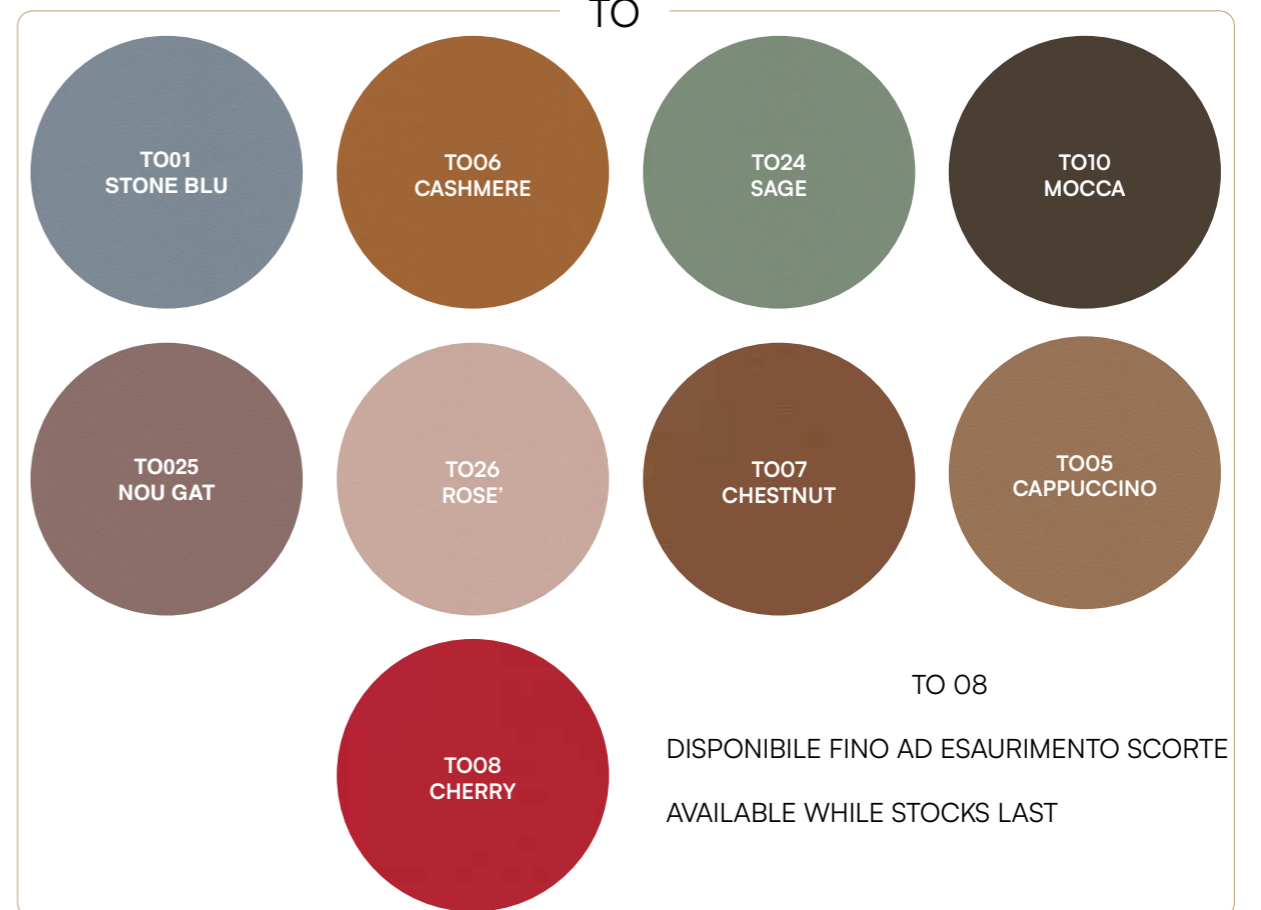


VT 6
 DISPONIBILE FINO AD ESAURIMENTO SCORTE
 AVAILABLE WHILE STOCKS LAST

TV



TO



TO 08
 DISPONIBILE FINO AD ESAURIMENTO SCORTE
 AVAILABLE WHILE STOCKS LAST

COLORI / COLORS

PR

PR31 SCHIEFERGRAU PR52 WEISS PR63 ANTRACITE PR64 LIGHT ROSÉ

PR66 TEAL PR70 STONE BLUE

PR 31, PR 64, PR 66, PR 70,
DISPONIBILE FINO AD ESAURIMENTO SCORTE
AVAILABLE WHILE STOCKS LAST

TR

TR20 CAROB TR28 BLACK TR15 CACHEMERE TR19 MARSALA

TR 19, TR 20, TR 28
DISPONIBILE FINO AD ESAURIMENTO SCORTE
AVAILABLE WHILE STOCKS LAST

PV

PV33 LIGHT GREY PV82 BIRCH

PV 33, PV 82
DISPONIBILE FINO AD ESAURIMENTO SCORTE
AVAILABLE WHILE STOCKS LAST

FL

FL-N40 ROSA FUCSIA FL-D27 DESERT FL-B99 BLACK FL-P35 WHITE

FL-N 40
DISPONIBILE FINO AD ESAURIMENTO SCORTE
AVAILABLE WHILE STOCKS LAST

MI

MI11 WINE RED MI15 OBSIDIAN BROWN

NP

NP42 KIESEL NP41 IVORY

TP

TP06 MARSALA TP13 ANTRACITE

COLORI / COLORS

SH



EV



AL



SS



TG



ES



PU



CN Contrast piping option only



TL



MK

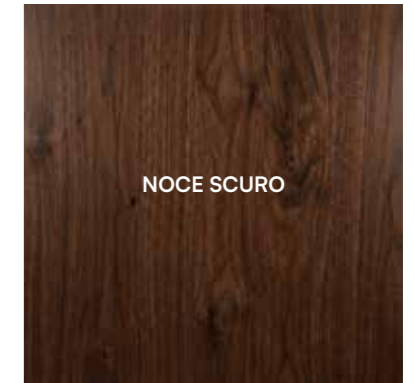
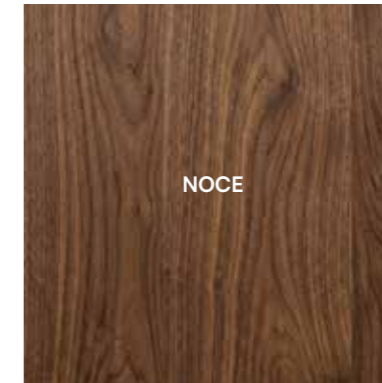
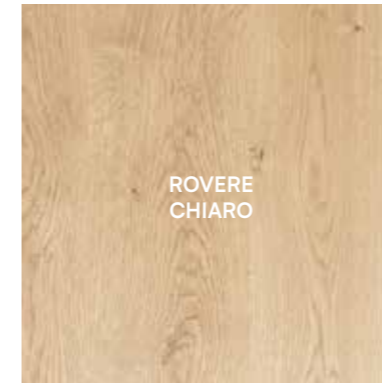


TL 18, MK 45, PO 09

DISPONIBILE FINO AD ESAURIMENTO SCORTE

AVAILABLE WHILE STOCKS LAST

WOODS



LAMINATED WOODS



Categorie di rivestimento secondo listino
Color upholstery following price list

GROUP A include/includes: NL, VT, FL, MK, MI

GROUP B include/includes: TP, PR, TR, PV, TL, TV, TO, EV, ES, SS, TG, NP

GROUP C include/includes: SH, AL, PU

GARANZIE / WARRANTY

POLICY DELLA GARANZIA LIMITATA STANDARD

Tutti i prodotti Takara Belmont sono garantiti contro guasti meccanici, elettrici e di lavorazione, in normali condizioni di lavoro, per un periodo di due anni dalla data di nostra fattura. Tale garanzia decade se il danno e le sue conseguenze sono dovute ad una manipolazione impropria del prodotto, o modifiche ai prodotti.

In caso di danno non derivante da originari vizi di produzione e/o cattiva qualità dei materiali utilizzati ma conseguenze di fatti o eventi traumatici per il prodotto quali ad esempio: urti, ammaccature, graffi, tagli, macchie da tinture, lacche, prodotti per la pulizia, sfregamento tessuto denim jeans, o dovuti al trasporto, Takara Belmont non si assume alcuna responsabilità, la garanzia è quindi nulla.

STANDARD LIMITED WARRANTY POLICY

All Takara Belmont products are guaranteed against mechanical electrical and workmanship faults, under normal working conditions, for a period of two years from date of our invoice.

This guarantee shall become null and void if the damage and its consequences are due to improper manipulation of the product, or modifications to the products.

In case of damage not deriving from original production defects and / or poor quality of the materials used but consequences of facts or traumatic events for the product such as: bumps, dents, scratches, cuts, stains from dyes color, lacquers, products for the cleaning, rubbing denim jeans, or due to transport, Takara Belmont assumes no responsibility, the warranty is therefore void.

JAPAN

beauty.takarabelmont.co.jp
+81-6-6212-3523
beauty@takara-net.com

Higashi-Shinsaibashi,
Chuo-Ku, Osaka 542-0083

FRANCE

www.beauty.takarabelmont.fr
+33 1 42 42 66 28
coiffure@belmont.fr

56 Rue des Hautes Pâtures,
92000 Nanterre

GERMANY

www.takarabelmont.de
+49 (0) 69 297 28090
service@takarabelmont.de

IndustrieStraße 21,
61381 Friedrichsdorf

ITALY

www.takarabelmont.it
+39 0522086548
commerciale@takaraitaly.it

Via Mazzacurati, 4/1
42019 - Scandiano (RE)

Visita i nostri showroom completamente attrezzati a disposizione dei clienti per provare le nostre attrezzature leader di settore. La nostra gamma completa è in esposizione e il nostro personale competente è sempre disponibile per le dimostrazioni.

Visit our fully-equipped showrooms for your viewing pleasure and to experience our world-class equipment. Our full range is on show and our friendly, knowledgeable team are always available for demonstrations.

Le visite allo showroom sono disponibili preferibilmente su appuntamento.

Showroom viewings are available by appointment preferably.

Le immagini dei prodotti in questo catalogo sono a puro scopo illustrativo e di presentazione del prodotto. I prodotti potrebbero subire modifiche senza preavviso o modifica del presente catalogo da parte dell'azienda.

The images of products in this catalogue are for display and product presentation purposes only. The products may undergo changes without notice or modification of this catalogue by the company.