

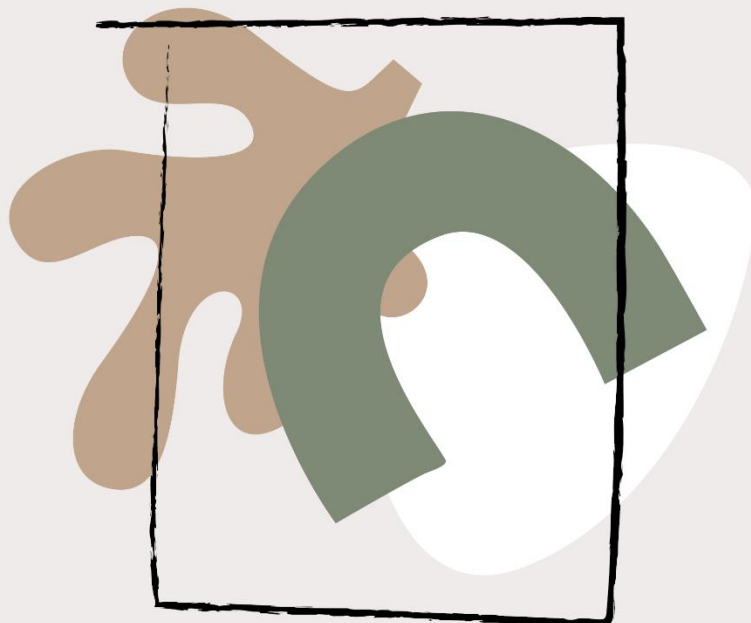


Design in Hairstyling and SPA Worlds

# VapomistSteam

Nová cesta wellness

WELLNESS



## Využití vědy pro zdokonalení služeb salonů krásy

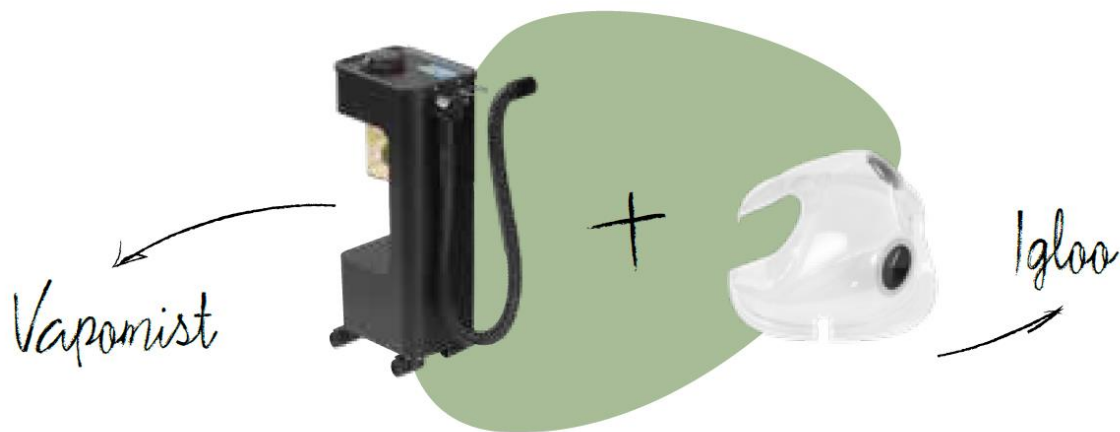
Základním kamenem Maletti byl vždy design, výzkum a inovace. Věříme, že salon může ekonomicky růst, pouze pokud dokáže hbitě reagovat na požadavky trhu.

Wellness je dnes stále opakovaný pojem, i v souvislosti s vlasovou péčí. Proto italská společnost Maletti Group navrhla řešení, které ke kráse přistupuje více přírodním a zdravým způsobem. Podílel se na něm i univerzitní tým z Bologni (**DIMES** – Department of Speciality, Diagnostic and Experimental Medicine).

Vapomist umožňuje ošetřovat horkou a studenou párou (dle typu vaporizéru), ve spojení s vybranými modely mycích jednotek. Nejdokonalejší kombinace je Vapomist 2 a New Almond, box s integrovanou masáží a možností ovládní křesla do plně horizontální polohy.

Vapomist slouží pro podporu zdravé vlasové pokožky a vlasů, stejně jako pro stimulaci jejich růstu.

## LÁZNĚ PRO VLASY - spojení benefitů vlasového ošetření & uvolnění těla a mysli



„Návštěva kadeřníka“ znamená dopřát si pro sebe pár hodin, udělat si přestávku a zlepšit svůj vzhled. Ale dnes znamená mnohem více.

Již pár let se kadeřnický salon považuje za wellness centrum, místo pro relaxaci a ošetření vlasů a vlasové pokožky, pomocí speciálních rituálů obnovujících a udržujících krásu a zdraví.

Koncept, který připomíná kosmetické ošetření, otevírá cestu ke skutečným „vlasovým lázním“.

Podstatou přístroje Vapomist je parní sauna, působící na hlavu. Pozitivní efekt horké páry na vlasy a vlasovou pokožku podporuje zážitek relaxace, díky masážnímu křeslu a uvolněné poloze těla.

Využít můžete i studenou atomizovanou vodu, jejíž mikročástice pronikají dovnitř vlasu, hydratují a zpevňují jeho tvar. Spolu s horkou párou se používají specifické kosmetické produkty, v souladu s potřebami klienta. Spolu s masáží zásadně ovlivní stav vlasů a vlasové pokožky.

*Horko*

Sauna efekt vzniká působením horké páry na vlasy a vlasovou pokožku



*Chlad*

Studená pára atomizované vody - závěr ošetření

# Výhody vaporizéru pro klienta

## 1 Relaxace

Sice se nejedná o hlavní cíl ošetření Vapomist, nelze ho ale podceňovat. Klient si užívá kúru ve velmi pohodlné pozici spolu s masáží zad, popřípadě v sedě (dle vybraného mycího boxu).

Vapomist lze kombinovat se všemi mycími jednotkami Maletti a Beauty Star.



## 2 Horká pára

NOVÁ A VELMI NEZVYKLÁ KÚRA

Na vlasy působí horká pára, která podporuje vyčištění do hloubky, odstranění zbytků smogu, toxinů a mazu.

Zlepšuje zdraví vlasů, stimuluje jejich růst, podporuje mikrocirkulaci krve.



# 3

## Studená pára

### ZÁVĚR – PROHLOUBENÍ OŠETŘENÍ

Vapomist 2 dovoluje ošetřit vlasy také studenou párou. Jedná se o atomizovanou vodu, tedy roztržitěnou na velmi malé molekuly. Je skvělým závěrem po horké parní kúře.

### EFEKT STUDENÉ PÁRY NA VLASY

Mikromolekuly studené atomizované vody pronikají do buněk kutikuly vlasového vlákna, pozitivně ji ovlivňují a uzavírají. Vlas lépe vstřebává aktivní látky z kondicionéru, masky, esenciálního oleje apod. Je zajištěna správná hladina hydratace vlasu, zamezení suchosti a krepatění, dodání lesku.

**Ošetření studenou párou trvá přibližně 1 minutu a hodí se pro všechny typy vlasů. Nejlepší výsledky zaznamenáte zejména u unavených a poškozených vlasů.**

### EFEKT STUDENÉ PÁRY NA VLASOVOU POKOŽKU

Mikromolekuly uzavírají otevřené póry v pokožce (po kúře horkou párou), snižují nadměrnou tvorbu mazu.

**Hodí se pro každého, a to zejména pro snížení tvorby lupů.**

### EFEKT STUDENÉ PÁRY NA VLASOVOU CIBULKU

Horká pára má vazodilatační (tedy cévy rozšiřující) efekt. Studená pára působí opačně. Tato „cévní gymnastika“ je velmi důležitá pro cirkulaci krve a výrazně podporuje růst vlasů.

**Několikaminutové působení studené páry snižuje svědění pokožky a doplňuje ošetření proti tvorbě lupů.**

# Standardní postup

## Vapomist s horkou párou

- 1** BĚŽNÉ MYTÍ VLASŮ  
šamponem dle typu vlasů



- 2** APLIKACE OŠETŘUJÍCÍHO PRODUKTU  
Maska, kondicionér nebo obdobné ošetření vhodné do mokrých vlasů



- 3** PŘIDÁNÍ ESENCE, UMÍSTĚNÍ IGLOO





- 4** AKTIVACE HORKÉ PÁRY podporující průnik aktivních látek z produktu do vlasu (max 10 min), možné doplnit masáží



- 5** POUZE VAPOMIST 2  
Rychlé ošetření studenou atomizovanou vodou (max 50-60 sekund)

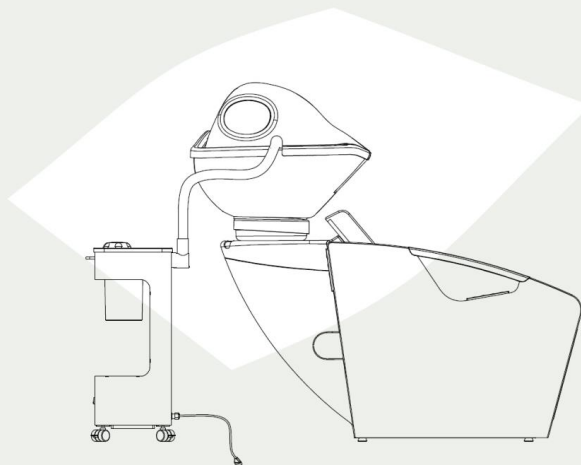


- 6** FINÁLNÍ OPLÁCHNUTÍ



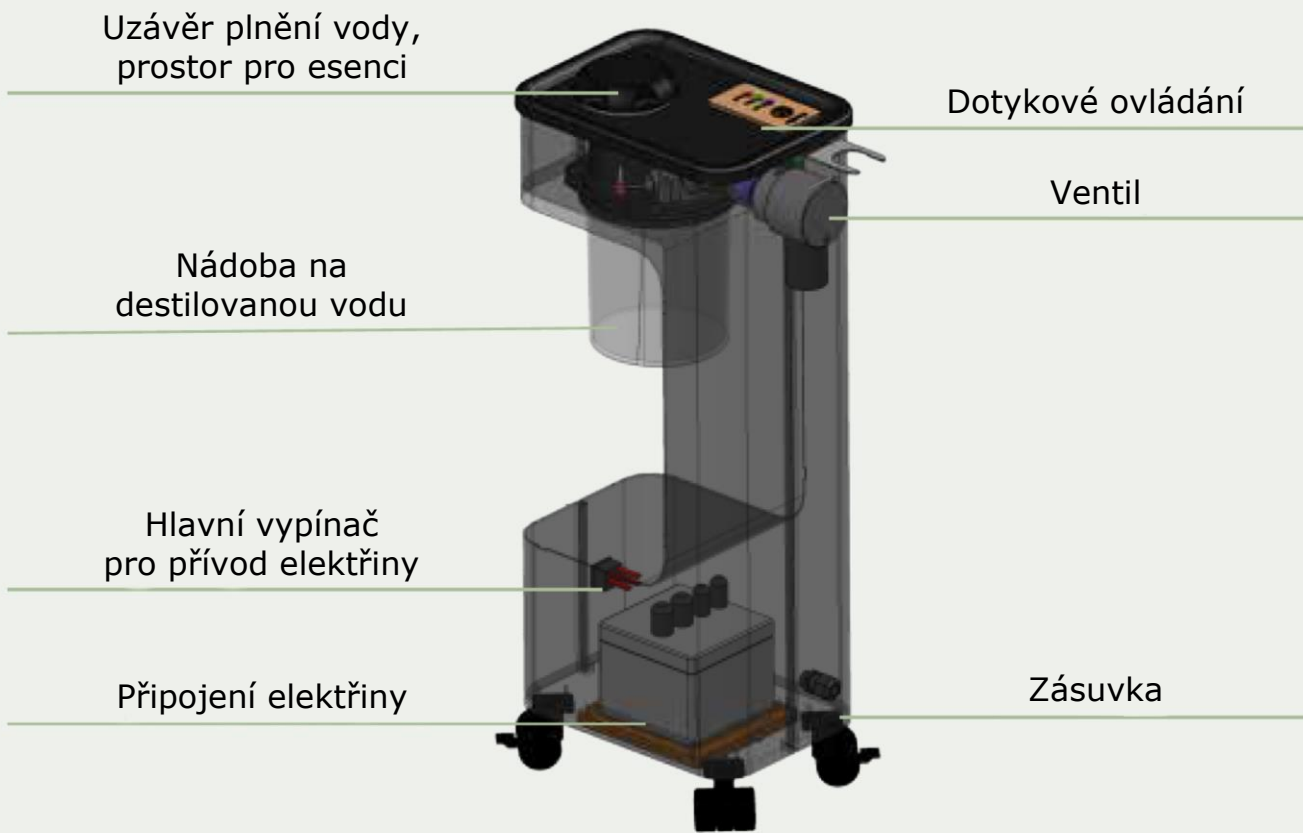
# Vaporizér Vapomist 1

Destilovaná voda se lije do zásobníku.  
Přístroj není nutné napojovat na odpad.

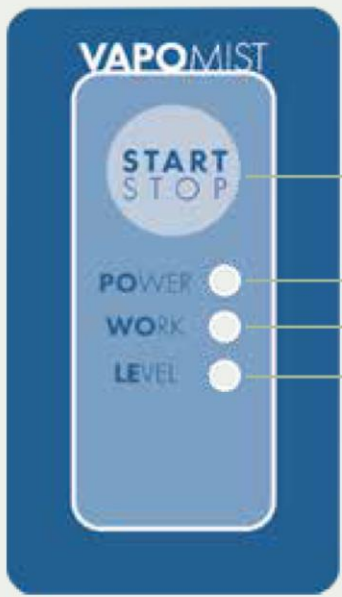


LED KONTROLKA ÚROVNĚ VODY PRO OCHRANU PŘÍSTROJE.  
PRUŽNÁ HADICE PRO RYCHLÉ PŘIPOJENÍ.  
SNADNÉ PLNĚNÍ VODOU.





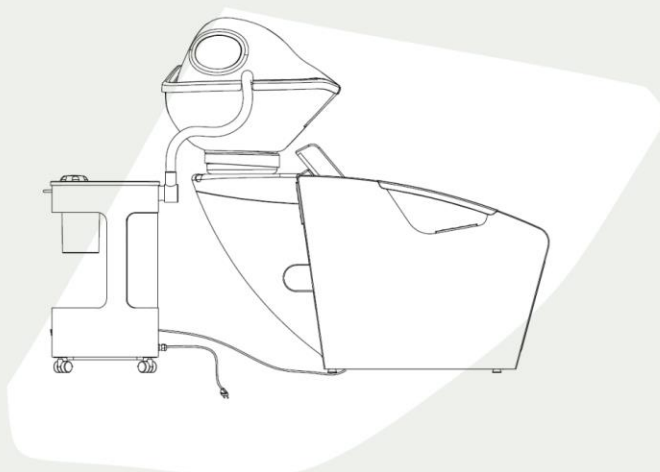
Multifunkční tlačítkové ovládání



- Aktivace vaporizéru
- Připojení do elektřiny
- Výroba páry
- Nízká hladina vody

# Vaporizér Vapomist 2

Díky zabudovanému filtračnímu zařízení není nutné používání destilované vody. Připojuje se na vodovodní řád.



INTEGROVANÝ FILTRAČNÍ SYSTÉM PRO VÝROBU DEMINERALIZOVANÉ VODY.  
PRODUKCE ATOMIZOVANÉ VODY PROSTŘEDNICTVÍM ATOMIZAČNÍ TRYSKY.

ČASOVAČ REGULUJÍCÍ MNOŽSTVÍ PÁRY,  
DESINFIKOVANÉ VESTAVĚNOU UV LAMPOU.

TRYSKA 2V1 PRO HORKOU I STUDENOU PÁRU.

Mobilní tryska 2v1

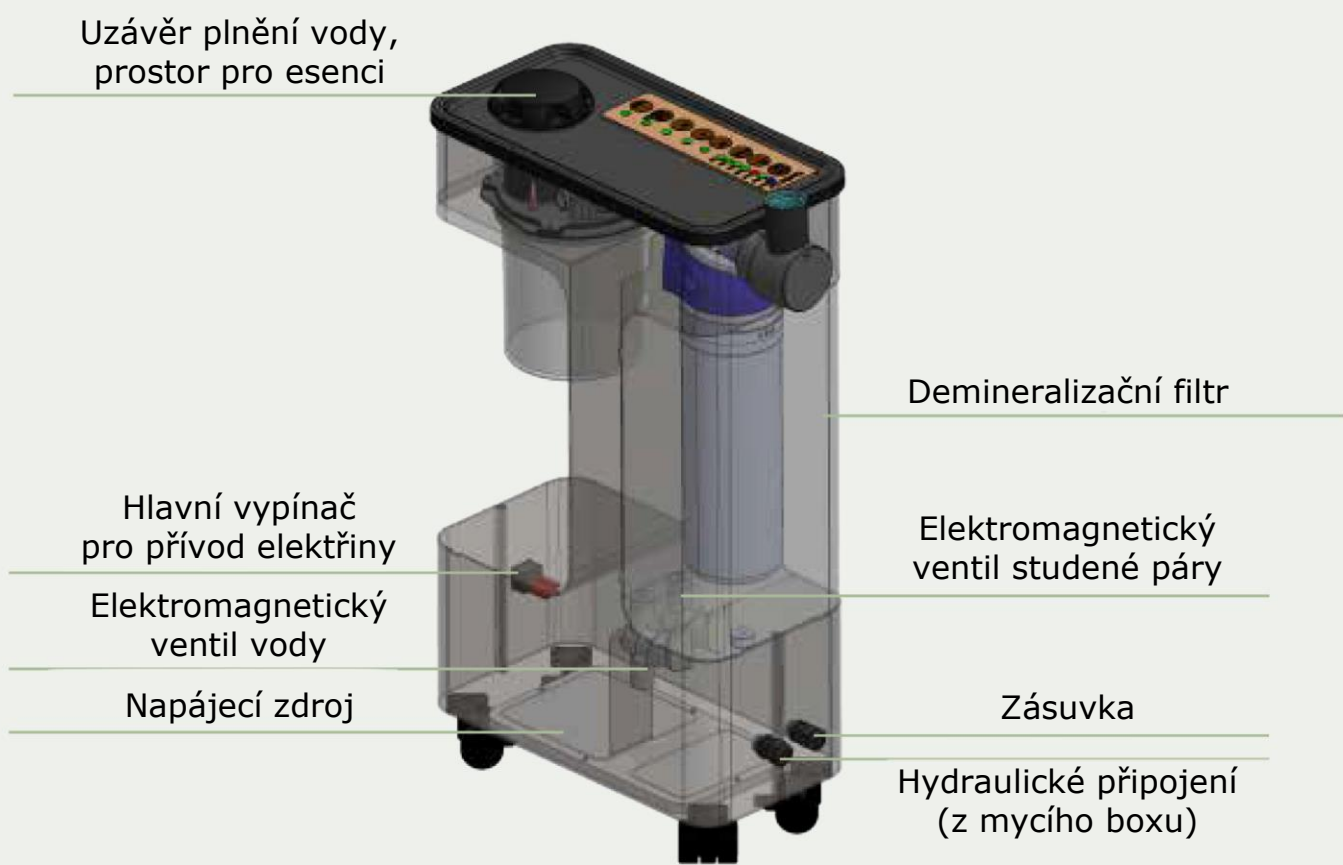


Ohříváč produkující páru

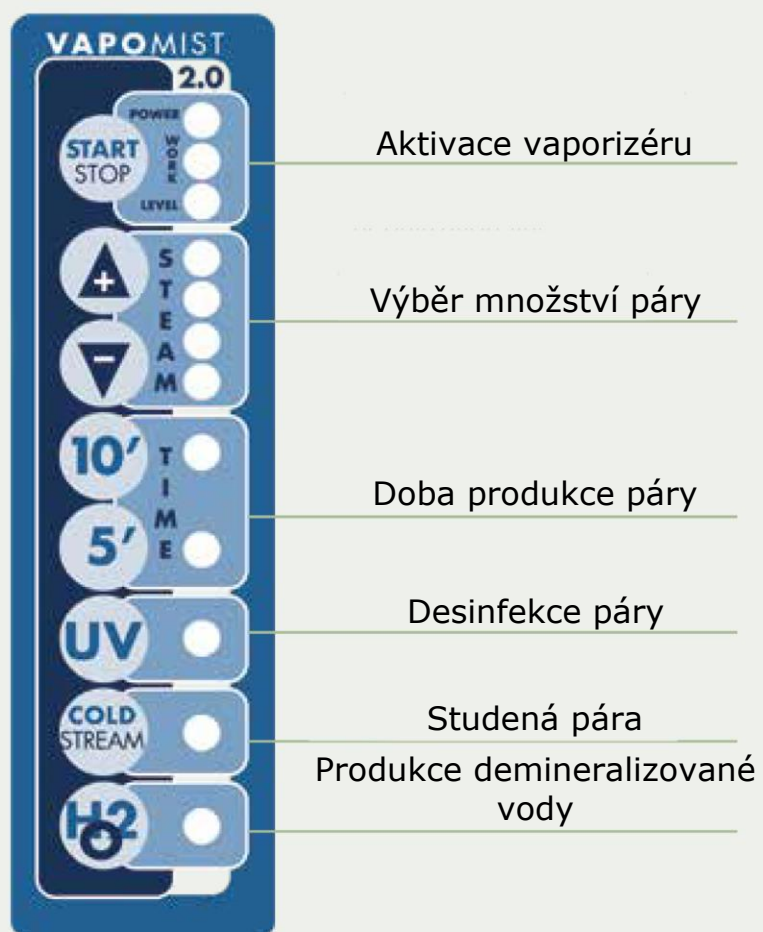


Přidání vůně





Multifunkční tlačítkové ovládání

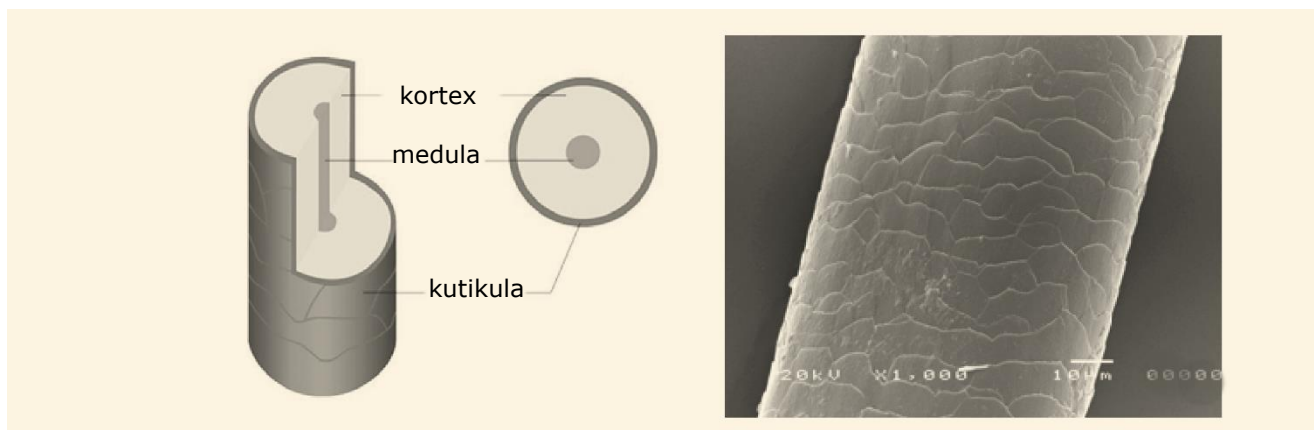


# Wellness vlasů & věda

Pro porozumění principu péče o vlasy je nezbytné zaměřit se na dvě oblasti: Vlasové vlákno, vyrůstající z hlavy 1 cm každý měsíc. A vlasovou pokožku, v jejíž hloubce se ukrývá vlasový folikul, živá část obklopená cévním a nervovým systémem, regulujícím cykly vlasů.

Vlasové vlákno se skládá ze 3 částí:

- **Kutikula** je vnější část, vystavená působení okolního prostředí. Je odolná a její úkol je chránit vlas před poškozením. Skládá se z 5-8 překrývajících se vrstev, jejich volný okraj je směřován od vlasu ven.
- **Kortex**, složený z kuželovitých buněk vyplněných keratinem, ponořený do beztvaré hmoty, spojených velmi pevnými disulfidovými vazbami. Vlasová vlákna jsou podél osy vlasu, obsahují vlasové barvivo melanin. Zajišťují pružnost a sílu vlasu.
- **Medula** bývá kontinuální, někdy přerušovaná. Nenajdete ji v koncích vlasů. Skládá se z buněk mnohostěnného tvaru s obsahem glykogenu.



3 části vlasu. Ochranu před poškozením zajišťuje kutikula.

Na snímku z digitálního mikroskopu vidíte strukturu plochých buněk, překrývajících se jako tašky na střeše.

Vlas vyroste asi o 1 cm za měsíc. Je neustále vystaven působení fyzikálních a chemických vlivů vnějšího prostředí, jako je slunce, vítr, smog, prach, chlorovaná nebo slaná voda, horko z fénů, kulem a žehliček, trvalé a vyhlazujícím přípravkům, chemické látky v kosmetice, barvách, zesvětlovačích a dalších produktech. Jejich složky se usazují v kutikule vlasu, který je zatěžován, dochází k dehydrataci, křehkosti, neovladatelnosti, ztrátě pružnosti.

Mytí vlasů běžnými šampony tyto usazeniny většinou neodstraní. Přebytky tuků na pokožce pak působí podráždění a/nebo tvorbu lupů.

Klienti se v salonech často neptají jen na seboreu, lupy, svědění pokožky, padání vlasů, ale také na nepříjemné pálení (trichodynia). Termín se používá pro kombinaci obtíží jako je podráždění, bolest, pálení a svědění vlasové pokožky. Tito klienti s velmi citlivou pokožkou někdy špatně snáší běžné ošetření, účinné u ostatních klientů.

Spouštěčem tohoto stavu jsou znečištěné životní prostředí, stres, psychické obtíže a některé kosmetické produkty. Často je doprovází i bolesti hlavy.



**Maletti**  
GROUP

Design in Hairstyling and SPA Worlds

[www.italystyle.cz](http://www.italystyle.cz)