



european vibes

 **TAKARA
BELMONT**





Takara Belmont è il gruppo giapponese leader internazionale negli arredi e nelle attrezzature professionali per saloni di acconciatura, barber-shop, istituti di bellezza e centri benessere. Design di prestigio, affidabilità, ergonomia e funzionalità sono i fattori che da oltre 100 anni distinguono Takara Belmont in tutto il mondo. Partner privilegiato dei professionisti che vogliono il meglio della qualità, dell'innovazione tecnica e dello stile, Takara Belmont promuove progetti nell'universo dell'hairbeauty in perfetta sintonia con la cultura del benessere, della bellezza, della sostenibilità e dell'esclusività.

Takara Belmont is the Japanese international Group, leader in furniture and professional equipment for hairdressing salons, barber shops, beauty salons and wellness centers. Prestigious design, reliability, quality, ergonomics and functionality are the factors that have distinguished Takara Belmont all over the world for over 100 years. Privileged partner of professionals who want the best in quality, of technical innovation and style, Takara Belmont promotes projects in the universe of hair beauty in perfect harmony with the culture of wellbeing, of beauty, sustainability and exclusivity.





Takara Belmont Europe, che rappresenta 4 delle 17 filiali distribuite nel mondo, vanta una struttura articolata che gestisce sia le attività commerciali, sia la progettazione e produzione di molti prodotti destinati al suo specifico mercato. In Italia, in particolare, prendono forma i modelli che interpretano i gusti, le esigenze e lo stile degli acconciatori europei, valorizzando nel design l'innovazione e il know-how che da più di un secolo contraddistinguono il gruppo giapponese.

Takara Belmont Europe, which represents 4 of the 17 branches worldwide, boasts an articulated structure that manages both commercial activities and the design and production of many products for its specific market. In Italy, in particular, specific models take shape: they interpret tastes, needs and shapes of the style of European hairdressers, enhancing innovation and know-how in design that have distinguished the Japanese group for more than a century.





Index

BACKWASH UNITS 11

35

STYLING UNITS 57

73

FURNITURE & ACCESSORIES 81

91

COLORS 101

108

STYLING CHAIRS

RECEPTION

BARBER

WARRANTY



BACKWASH UNITS



SUITE PARADISE

Lavabo con doppia regolazione (basculante e scorrevole) in ceramica bianca o nera

A

Tilting and sliding basin in white or black ceramic

Braccioli imbottiti o in legno certificato FSC

B

Entirely upholstered or in FSC certified wooden armrests

Posizione Total Relax (a lettino)

C

Full flat position

Disponibile con massaggio ad aria su schienale, seduta e gambe

D

Available with optional air massage on backrest, seat and legs

L: 74 cm
P: 130/163 cm
H: 100 cm



Sistema salvagoccia per doccia e mixer



Aqua-stop system for shower head and mixer tap

Cuscino poggianuca con imbottitura in gel



Silicon neckrest optional

Ampia possibilità di personalizzazione



Wide possibility of customization

Lavatesta completamente estensibile con opzione di massaggio ad aria in tre punti, per un trattamento in pieno comfort. All'interno della seduta sono integrati dei piccoli dispositivi ad aria che creano una delicata pressione e un movimento alternato che aiuta a sciogliere la tensione muscolare e a migliorare la circolazione sanguigna durante il lavaggio dei capelli. Disponibile a scelta, i braccioli in legno ECO certificate FSC o imbottiti.

Full flat position wash unit with three-points air massage option, for a treatment in full comfort. Inside the seat, small air devices are integrated that create a gentle pressure and an alternating movement that helps to dissolve muscle tension and improve blood circulation during hair washing. Available as a choice, FSC certified ECO wooden armrests or upholstered armrests.



- A** Lavabo basculante in ceramica bianca o nera
Tilting basin in white or black ceramic
- B** Braccioli imbottiti o in legno certificato FSC
Entirely upholstered or in FSC certified wooden armrests
- C** Disponibile con massaggio ad aria su schienale e seduta
Available with optional air massage on backrest and seat

L: 71 cm
P: 130/164 cm
H: 102 cm



Sistema salvagoccia per doccia e mixer



Aqua-stop system for shower head and mixer tap

Cuscino poggianuca con imbottitura in gel



Silicon neckrest optional

Ampia possibilità di personalizzazione



Wide possibility of customization

Lavatesta con struttura interna in metallo zincato, interamente imbottito o con braccioli in legno eco FSC cert, codetta basculante bianca o nera, porta shampoo incorporato. Disponibile fisso, con alzagambe elettrico e con massaggio. Eleganza, comodità ed ecologia, sono le parole chiave per descrivere questo lavatesta.

Wash unit with internal galvanized metal structure, fully upholstered or with armrests in eco FSC cert wood, white or black tilting basin, built-in shampoo holder. Available fixed, with electric legrest and with massage. Elegance, comfort and ecology are the key words to describe this wash unit.



A Lavabo basculante in ceramica bianca. Optional ceramica nera
Tilting basin in ceramic, white color

B Fiancate e piano sotto-lavello in stratificato fenolico bianco o nero
Sides and under-basin shelf in white or black phenolic laminate

C Predisposizione dello scarico a pavimento con copri colonna in metallo
Floor draining predisposal with metal column cover

D Eventuale predisposizione per scarico a parete laterale
Eventual possible predisposition for side wall drain

E Telaio portante in metallo verniciato nero o bianco
Supporting frame in black or white painted metal



L: 65 cm
 P: 120/165 cm
 H: 95/115 cm

Sistema salvagoccia per doccetta e mixer

Cuscino poggianuca con imbottitura in gel

Ampia possibilità di personalizzazione



Aqua-stop for shower head and mixer tap



Silicon neckrest optional



Wide possibility of customization

È un design assolutamente originale quello che caratterizza la struttura del telaio in metallo verniciato a polvere epossidica in colore bianco o nero. La rigidità delle linee contrasta con la morbidezza dell'imbottitura dello schienale, della seduta e del copri-bracciolo.

Per il rivestimento in ecopelle, un'ampia scelta di nuances da abbinare al mood dell'ambiente.

The structure of the metal frame painted with epoxy powder in white or black is an absolutely original design. The rigor of the lines contrasts with the softness of the padding of the backrest, seat and armrest cover. For the eco-leather upholstery, a wide choice of shades to match the mood of the environment.



- A** Lavabo basculante in ceramica bianca o nera
Tilting basin in ceramic, white or black color
- B** Piano sotto-lavello in stratificato fenolico bianco o nero
Under-basin shelf in white or black phenolic laminate
- C** Predisposizione dello scarico a pavimento o a parete
Floor or wall draining predisposal

L: 67 cm
P: 125/165 cm
H: 92 cm



Sistema salvagoccia per doccetta e mixer



Aqua-stop for shower head and mixer tap

Cuscino poggianuca con imbottitura in gel



Silicon neckrest optional

Ampia possibilità di personalizzazione



Wide possibility of customization

Gioca con i contrasti delle forme e dei colori, questo lavatesta con seduta, schienale e fianchi imbottiti per un'esperienza super soft e avvolgente anche nel design. Il rivestimento è in ecopelle in numerose varianti colore.

This shampoo unit with upholstered seat, back and sides plays with the contrasts of shapes and colors a super soft and enveloping experience even in design. The upholstery is in eco-leather in numerous various colors.



- A** Lavabo basculante in ceramica bianca o nera
Tilting basin in white or black ceramic
- B** Interamente imbottito
Entirely upholstered
- C** Appoggia braccia ergonomico
Ergonomic armrest
- D** Disponibile con massaggio ad aria su schienale, seduta e gambe
Available with optional air massage on backrest, seat and legs



L: 63 cm
P: 111/145 cm
H: 100 cm

Sistema salvagoccia per doccia e mixer



Aqua-stop system for shower head and mixer tap

Cuscino poggianuca con imbottitura in gel



Silicon neckrest optional

Ampia possibilità di personalizzazione



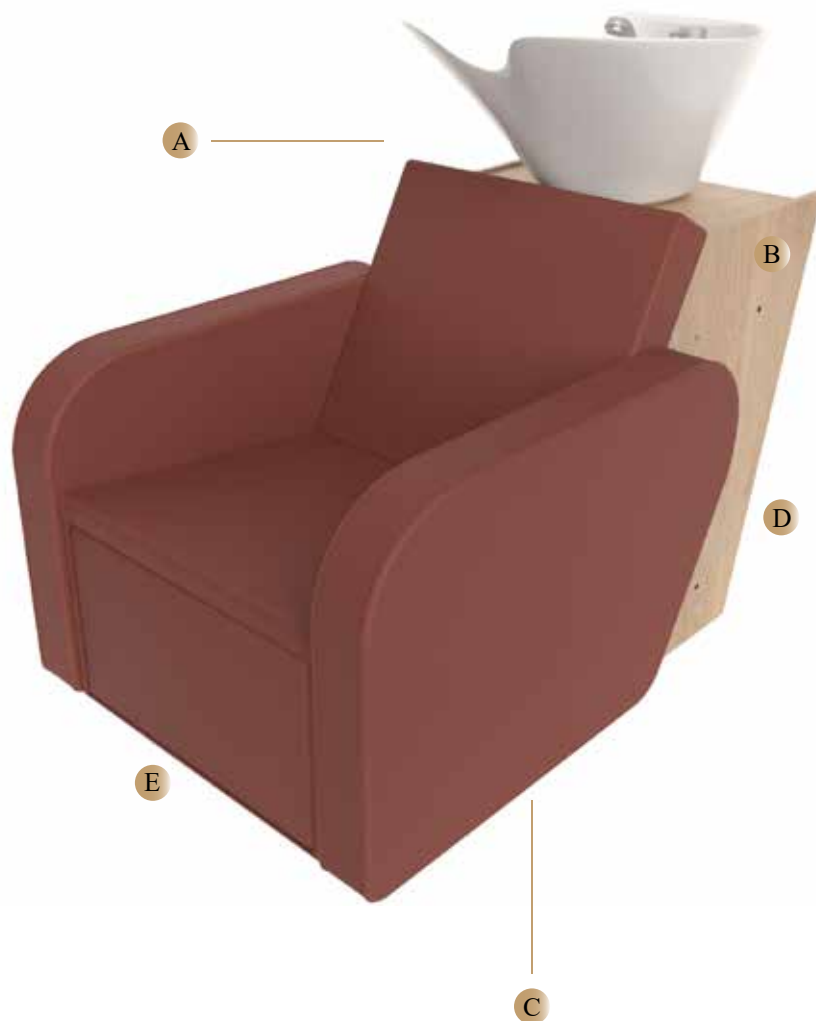
Wide possibility of customization

Struttura lavatesta interamente imbottita in sky, dotata di una codetta basculante, colore bianco o nero, scocca posteriore in materiale poliuretano. L'appoggiabraccia ergonomico gli conferisce la massima comodità, mentre lo stile minimal lo rende un lavatesta dal design elegante. Disponibile fisso, con alzagambe elettrico e con massaggio.

Wash unit, entirely upholstered in sky, equipped with a tilting basin, in white or black color, rear shell in polyurethane material. The ergonomic armrests give it maximum comfort, while the minimal style makes it a shampoo unit with an elegant design. Available fixed, with electric legrest and with massage.



- A** Codetta reclinabile, disponibile in bianco o nero
Tilting basin in ceramic, white or black color
- B** Tonalità del legno a scelta
Various choices of wood tone
- C** Rivestimento skai in diversi colori
Skai upholstery in different colors
- D** Sportello sul retro per facile accesso agli impianti
Rear hatch for easy access to plumbing
- E** Possibilità alza gambe elettrico
Electric legrest optional



L: 73 cm
P: 118/150 cm
H: 100 cm

Sistema salvagoccia per doccia e mixer



Aqua-stop for shower head and mixer tap

Cuscino poggianuca con imbottitura in gel



Silicon neckrest optional

Ampia possibilità di personalizzazione



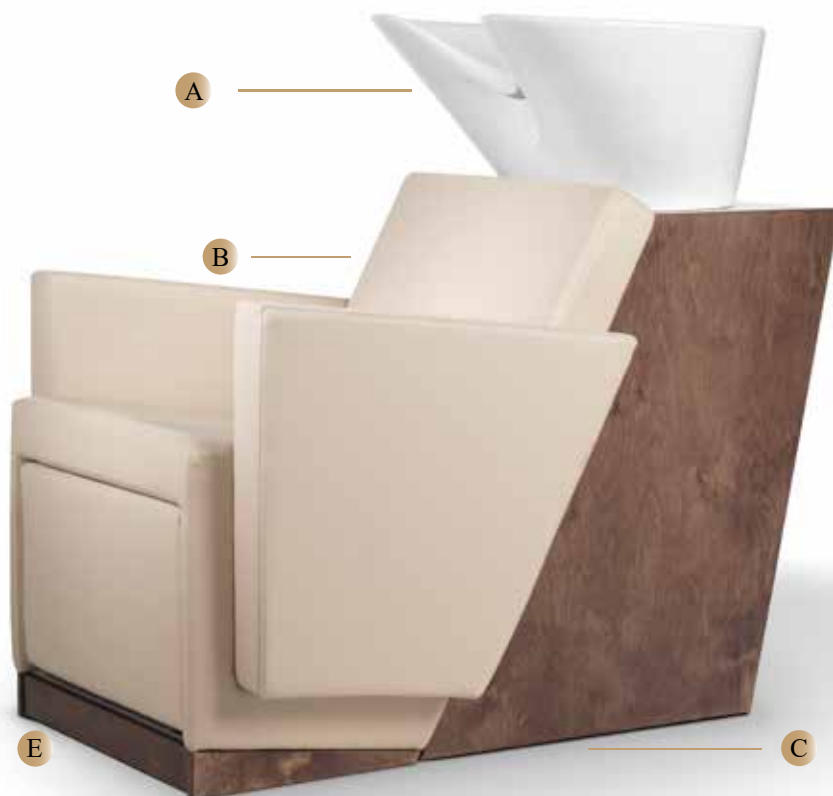
Wide possibility of customization

La scocca portante in legno multistrato riciclato, pressato, idrofugo si abbina alla seduta high comfort dal design morbido e avvolgente. Disponibile con doppio o singolo bracciolo per il posizionamento in serie.

The main frame in recycled, pressed, water-repellent plywood matches the high comfort seat with a soft design and enveloping. Available with double or single armrest for positioning in series.



- A** Codetta reclinabile, disponibile in bianco o nero
Tilting basin in ceramic, white or black color
- B** Imbottitura hi-comfort
Skai upholstery in different colors
- C** Tonalità del legno a scelta
Various choices of wood tone
- E** Possibilità alza gambe elettrico
Electric legrest optional



L: 73 cm
P: 118/150 cm
H: 100 cm

Sistema salvagoccia per doccia e mixer



Aqua-stop for shower head and mixer tap

Cuscino poggianuca con imbottitura in gel



Silicon neckrest optional

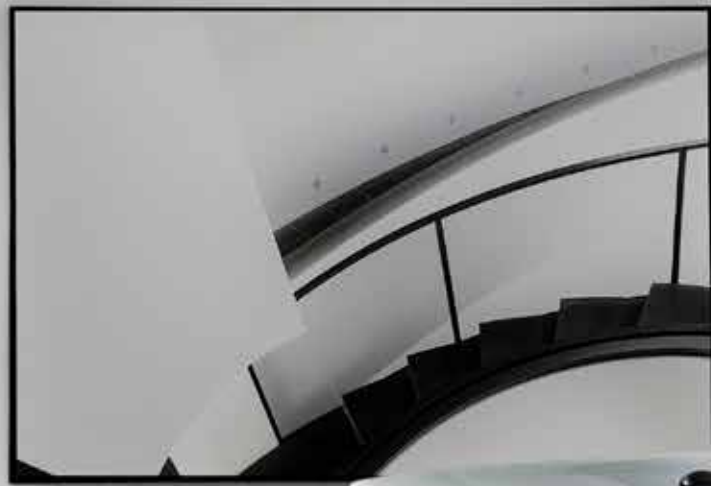
Ampia possibilità di personalizzazione



Wide possibility of customization

La struttura portante in legno multistrato, riciclato, pressato, idrofugo è realizzata con principi di eco-sostenibilità. Dotato di sportello sul retro per un facile accesso agli impianti, il modello è disponibile con due braccioli o uno singolo per il posizionamento in batteria. È proposto in composizione fissa o con alzagambe elettrico.

The supporting structure in recycled, pressed, water-repellent multilayer plywood is made with principles of eco-sustainability. Equipped with a door on the back for easy access to the implants, the model is available with two armrests or a single one for positioning in series. It is proposed with a fixed or electric legrest.



- A** Codetta reclinabile, disponibile in bianco o nero
Reclining basin, available in white or black color
- B** Braccioli in metallo cromato rivestito in skai
Chromed metal armrests, covered by vinyl
- C** Struttura in fiberglass bianco o nero
White or black fiberglass structure
- D** Predisposizione dello scarico a pavimento o a parete
Floor or wall draining predisposal

L: 63 cm
P: 120 cm
H: 101 cm



Sistema salvagoccia per doccia e mixer
riferimento

Cuscino poggianuca con imbottitura
in gel

Ampia possibilità di personalizzazione



Aqua-stop system for shower head and mixer tap



Silicon neckrest optional



Wide possibility of customization

È la versione contemporanea di uno dei lavatesta più apprezzati. Il design essenziale e compatto è ideale per ogni tipo di ambiente, la seduta ergonomica e l'imbottitura high-comfort aumentano la sensazione di benessere durante il lavaggio. Il rivestimento è proposto in diverse varianti colore.

It is the contemporary version of one of the most popular wash units. The essential and compact design is ideal for any type of environment, the ergonomic seat and high-comfort padding increase the feeling of well-being during washing. The upholstery is proposed in different colors.

SWASH REBECCA



A

Codetta reclinabile, disponibile in bianco o nero

A

Reclining basin, available in white or black color

Braccioli in legno rivestito in skai

B

Wood armrests entirely upholstered and covered by skai

Struttura in fiberglass bianco o nero

C

White or black fiberglass structure

Predisposizione dello scarico a pavimento o a parete

D

Floor or wall draining predisposal

L: 71 cm

P: 120 cm

H: 102 cm

Sistema salvagoccia per doccia e mixer



Aqua-stop system for shower head and mixer tap

Cuscino poggianuca con imbottitura in gel



Silicon neckrest optional

Ampia possibilità di personalizzazione



Wide possibility of customization

Nato per trasformare la permanenza al lavatesta in un momento invitante e avvolgente, questo modello è in perfetto "home feeling". La seduta vanta una speciale imbottitura ergonomica, ripresa anche negli ampi braccioli. Importante nel look, valorizza l'area detersione e trattamenti.

Created to transform the stay at the wash unit into an inviting and enveloping moment, this model is in perfect "home feeling". The seat boasts a special ergonomic padding, also used in the large armrests. Important in the look, it enhances the cleansing and treatment area.

ADRIA ACCESS

Massima accessibilità e comfort sono le parole chiave di questo modello, compatto nell'estetica, ergonomico e funzionale. L'assenza di braccioli permette una seduta facilitata su tre lati. Il rivestimento con speciale imbottitura è disponibile in diverse varianti colore.

Maximum accessibility and comfort are the keywords of this model, compact in appearance, ergonomic and functional. The absence of armrests allows for one easy sitting on three sides. The coating with special padding is available in different colors.

L: 52,5 cm
P: 120 cm
H: 101 cm



REBECCA ACCESS

Alla seduta con speciale imbottitura ergonomica, la versione EASY aggiunge la reclinabilità del bracciolo per facilitare l'accesso di persone dalla mobilità ridotta.

To the seat with special ergonomic padding, the EASY version adds the reclinability of the armrest to facilitate the access for people with reduced mobility.

L: 71 cm
P: 120 cm
H: 101 cm



A Lavabo basculante in ceramica di colore bianco o nero
Reclining basin, available in white or black color

B Seduta scorrevole e regolabile
Sliding and adjustable seat

C Predisposizione dello scarico a pavimento o a parete
Floor or wall draining predisposal

L: 62 cm
 P: 110 cm
 H: 100 cm



Sistema salvagoccia per doccia e mixer

Cuscino poggianuca con imbottitura in gel

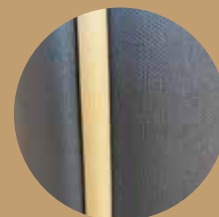
Ampia possibilità di personalizzazione



Aqua-stop system for shower head and mixer tap



Silicon neckrest optional



Wide possibility of customization

Predilige la geometria e l'essenzialità il lavatesta dalla struttura, seduta e schienale imbottiti e rivestiti in ecopelle da scegliere tra diverse tonalità. La colonna, il piano sotto il lavabo e i pianetti d'appoggio laterali sono in metacrilato di colore bianco.

This wash unit has a preference for geometry and essentiality with its padded structure, seat and backrest upholstered in eco-leather to choose among different shades. The column, the top under the sink and the side shelves are in white methacrylate.



- A** Codetta reclinabile, disponibile in bianco o nero
Reclining basin, available in white or black color
- B** Rivestimento skai in diversi colori
Several colors upholstery choices
- C** Braccioli in metallo rivestito in skai
Metal armrests covered by skay

L: 58 cm
P: 113 cm
H: 100 cm



Sistema salvagoccia per doccia e mixer



Aqua-stop system for shower head and mixer tap

Cuscino poggianuca con imbottitura in gel



Silicon neckrest optional

Struttura in acciaio o in acciaio verniciato nero



Steel or black painted steel structure

Coordinato all'omonima styling chair della linea Zen, questo lavatesta ha una struttura in metallo lucido o verniciato nero. La seduta ha una speciale imbottitura high-comfort dal design minimal chic.

Coordinated with the same name styling chair from the Zen line, this wash unit has a polished or black painted metal frame. The seat has a special high-comfort padding with a minimal chic design.



STYLING CHAIRS



Vega
series



L: 62 cm
P: 68 cm
H: 82/99 cm

Base SP-YERG

Alla leggerezza estetica, che ha conquistato il favore di numerosi saloni, questa poltrona girevole contrappone la solidità della struttura in acciaio verniciato, cromato nero o rame. Per garantire massima comodità, lo schienale è stampato in poliuretano imbottito, la seduta è con imbottitura high-comfort. Intrigante anche la scelta dei colori.

To the aesthetic lightness, which has won the favor of numerous salons, this swivel armchair contrasts the solidity of the structure in painted steel, black chromed or copper. To ensure maximum comfort, the backrest is molded in padded polyurethane, the seat is with high-comfort padding. The choice of colors is also intriguing.



SP-XMB

Base idraulica a stella
in alluminio metal black

*Hydraulic star base in metal
black aluminium*



SP-XMC

Base idraulica a stella
in alluminio lucido

*Hydraulic star base in polished
aluminium*



SP-RMC

Base idraulica tonda
in metallo

Round hydraulic base in metal



SP-SMC

Base idraulica quadrata
in metallo cromato

*Square hydraulic base in
chromed metal*





L: 56 cm
P: 57 cm
H: 90/107 cm

Base SP-YA

Design contemporaneo, ergonomia avvolgente e funzionalità caratterizzano questo modello di poltrona girevole. Dedicata ad ambienti dove il colore ha una funzione importante per l'ampia varietà cromatica dei suoi rivestimenti in skai.

Contemporary design, enveloping ergonomics and functionality characterize this swivel armchair model. Dedicated to environments where color plays an important role due to the wide variety of colors of its skay upholstery. Padding with straps that make the seat among the most comfortable in the world.



SP-XMB

Base idraulica a stella
in alluminio metal black

*Hydraulic star base in metal
black aluminium*



SP-XMC

Base idraulica a stella
in alluminio lucido

*Hydraulic star base in polished
aluminium*



SP-RMC

Base idraulica tonda
in metallo

Round hydraulic base in metal



SP-SMC

Base idraulica quadrata
in metallo cromato

*Square hydraulic base in
chromed metal*





L: 58 cm
P: 64 cm
H: 84,5/101,5 cm

È la poltrona da lavoro girevole che soddisfa il gusto degli stili più diversi, con la particolare scocca in legno riciclato di betulla multistrato pressato, verniciato, da scegliere in più essenze. Avvolgente e dinamica, ha l'imbottitura high-comfort sagomata e il rivestimento in skai nelle varianti colore di tendenza.

It is the swivel styling chair that satisfies the taste of the most diverse styles, with the particular shell in recycled pressed plywood, varnished, to be chosen in several essences. Enveloping and dynamic, it has shaped high-comfort padding and skay upholstery in trendy colors.



SP-XMB

Base idraulica a stella
in alluminio metal black

*Hydraulic star base in metal
black aluminium*



SP-XMC

Base idraulica a stella
in alluminio lucido

*Hydraulic star base in polished
aluminium*



SP-RMC

Base idraulica tonda
in metallo

Round hydraulic base in metal



SP-SMC

Base idraulica quadrata
in metallo cromato

*Square hydraulic base in
chromed metal*





L: 63 cm
P: 60 cm
H: 86/103 cm

Base SP-YEB

Design contemporaneo, ergonomia avvolgente e funzionalità caratterizzano questo modello di poltrona girevole. Dedicata ad ambienti dove il colore ha una funzione importante per l'ampia varietà cromatica dei suoi rivestimenti in skai.

Contemporary design, enveloping ergonomics and functionality characterize this swivel chair. Dedicated to environments where color plays an important role due to the wide variety of colors of its skai coverings.



SP-XMB

Base idraulica a stella
in alluminio metal black

*Hydraulic star base in metal
black aluminium*



SP-XMC

Base idraulica a stella
in alluminio lucido

*Hydraulic star base in polished
aluminium*



SP-RMC

Base idraulica tonda
in metallo

Round hydraulic base in metal



SP-SMC

Base idraulica quadrata
in metallo cromato

*Square hydraulic base in
chromed metal*





L: 56 cm
P: 86 cm
H: 82/97 cm

Base SP-YEBC

Stile delicato, cornice elegante e consistenza tattile, Shiki esprime un aspetto naturale e sobrio, robusto ed estremamente confortevole. Con il suo design originale, d'ispirazione naturale e perfettamente bilanciato, la poltrona Shiki è visivamente intrigante ed estremamente rilassante.

Delicately styled with an elegant frame and tactile texture, Shiki promises a natural, understated look that's robust and supremely comfortable. Originality in design, naturally inspired and perfectly balanced, the Shiki styling chair is visually intriguing and extremely calming.



SP-XMB

Base idraulica a stella
in alluminio metal black

*Hydraulic star base in metal
black aluminium*



SP-XMC

Base idraulica a stella
in alluminio lucido

*Hydraulic star base in polished
aluminium*



SP-RMC

Base idraulica tonda
in metallo

Round hydraulic base in metal



SP-SMC

Base idraulica quadrata
in metallo cromato

*Square hydraulic base in
chromed metal*





L: 62 cm
P: 57 cm
H: 81/98 cm

Base SP-YEB

Con un design minimal e contemporaneo, dalle forme ergonomiche, QUEEN è la poltrona styling girevole con la scocca in morbido schiumato e il cuscino a riporto per un comfort superlativo. Il rivestimento skai può essere scelto tra diverse nuances di tendenza.

With a minimal and contemporary design, with ergonomic shapes, QUEEN is the swivel styling armchair with the shell in soft foam and the fold-over cushion for superlative comfort. The skai upholstery can be chosen from various trendy shades.



SP-XMB

Base idraulica a stella
in alluminio metal black

*Hydraulic star base in metal
black aluminium*



SP-XMC

Base idraulica a stella
in alluminio lucido

*Hydraulic star base in polished
aluminium*



SP-RMC

Base idraulica tonda
in metallo

Round hydraulic base in metal



SP-SMC

Base idraulica quadrata
in metallo cromato

*Square hydraulic base in
chromed metal*





L: 55 cm
P: 55 cm
H: 84/101 cm

Il motivo a cinghie dell'imbottitura dona a questa poltrona da lavoro girevole un tocco particolare all'essenzialità del design. Il telaio è cromato o verniciato a polvere nero, mentre per il rivestimento in skai è disponibile un'ampia cartella colori.

The belt pattern of the padding gives this swivel work chair a special touch to the essentiality of the design. The frame is chromed or black powder coated, while a large color chart is available for the skai upholstery.



SP-XMB

Base idraulica a stella
in alluminio metal black

*Hydraulic star base in metal
black aluminium*



SP-XMC

Base idraulica a stella
in alluminio lucido

*Hydraulic star base in polished
aluminium*



SP-RMC

Base idraulica tonda
in metallo

Round hydraulic base in metal



SP-SMC

Base idraulica quadrata
in metallo cromato

*Square hydraulic base in
chromed metal*



CLIO



L: 67 cm
P: 55 cm
H: 90/107 cm

Base SP-YA

CLIO è la styling-chair girevole che si caratterizza per un design soffice e dolce, ispirato alla completa comodità di seduta. Da inserire con disinvoltura in ogni salone, grazie anche all'ampia scelta dei colori per il rivestimento in skai sulla scocca in morbido schiumato.

CLIO is the swivel styling chair that is characterized by a soft and sweet design, inspired by the complete comfort of sitting. To be inserted easily in any salon, thanks also to the wide choice of colors for the skai upholstery on the soft foam shell.

THEA



L: 67 cm
P: 55 cm
H: 90/107 cm

THEA è la poltrona girevole che non passa inosservata per le sue linee soft, accattivanti e ironiche. La scocca in morbido schiumato si caratterizza per l'ellissi "vuota" tra seduta e schienale, un tocco di stile tra passato e futuro, unito alla massima comodità. Disponibile in diversi colori.

THEA is the swivel styling chair that does not go unnoticed for its soft, captivating and ironic lines. The soft foam shell is characterized by the "empty" ellipse between seat and back, a touch of style between the past and the future, combined with maximum comfort. Available in different colors.



SP-XMB

Base idraulica a stella in alluminio metal black

Hydraulic star base in metal black aluminium



SP-XMC

Base idraulica a stella in alluminio lucido

Hydraulic star base in polished aluminium



SP-RMC

Base idraulica tonda in metallo

Round hydraulic base in metal



SP-SMC

Base idraulica quadrata in metallo cromato

Square hydraulic base in chromed metal

Kihon

CONCEPT DEL FUTURO





L: 67 cm
P: 55 cm
H: 90/107 cm

THEA è la poltrona girevole che non passa inosservata per le sue linee soft, accattivanti e ironiche. La scocca in morbido schiumato si caratterizza per l'ellissi "vuota" tra seduta e schienale, un tocco di stile tra passato e futuro, unito alla massima comodità. Disponibile in diversi colori. Thea è disponibile anche nell'inedita versione WOOD, con scocca in legno rovere.

THEA is the swivel styling chair that does not go unnoticed for its soft, captivating and ironic lines. The soft foam shell is characterized by the "empty" ellipse between seat and back, a touch of style between the past and the future, combined with maximum comfort. Available in different colors. Thea is also available in the brand new WOOD version, with an oak wood shell.



SP-XMB

Base idraulica a stella in alluminio metal black

Hydraulic star base in metal black aluminium



SP-XMC

Base idraulica a stella in alluminio lucido

Hydraulic star base in polished aluminium



SP-RMC

Base idraulica tonda in metallo

Round hydraulic base in metal



SP-SMC

Base idraulica quadrata in metallo cromato

Square hydraulic base in chromed metal





L: 58 cm
P: 52 cm
H: 85/102 cm



In pieno stile industrial-chic, è la poltrona da lavoro girevole con anima interna in poliuretano, imbottitura high-comfort, rivestimento in skai dalle tonalità trendy. La struttura dei braccioli è in acciaio cromato o nero, mentre i bracciolini sono in poliuretano rivestito in skai.

In full industrial-chic style, it is the swivel work chair with internal core in polyurethane, high-comfort padding, upholstery in trendy shades. The structure of the armrests is in chromed or black steel, while the armrests are in polyurethane covered by skai.



SP-XMB

Base idraulica a stella
in alluminio metal black

*Hydraulic star base in metal
black aluminium*



SP-XMC

Base idraulica a stella
in alluminio lucido

*Hydraulic star base in polished
aluminium*



SP-RMC

Base idraulica tonda
in metallo

Round hydraulic base in metal



SP-SMC

Base idraulica quadrata
in metallo cromato

*Square hydraulic base in
chromed metal*



STYLING UNITS

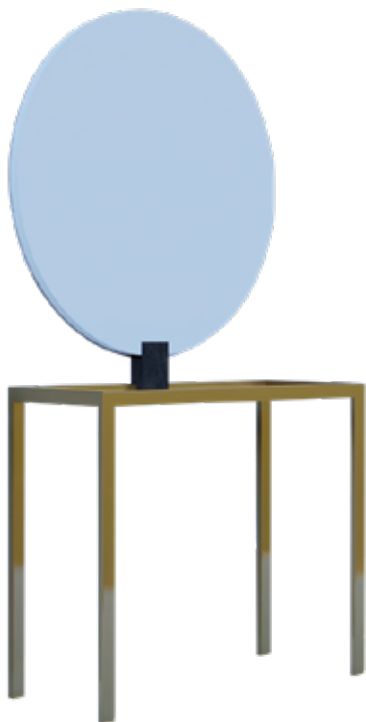


ARIANNA

L: 240 cm
P: 40 cm
H: 190 cm

Nobile e aristocratica, la specchiera Arianna unisce design minimal con uno charm lussuoso. Struttura in metallo ottonato e piano di lavoro in laminato, si presta a diverse funzioni, sia tecniche che di styling. Specchio rettangolare con retroilluminazione LED, biposto.

Noble and aristocratic, the Arianna mirror combines minimal design with a luxurious charm. Brass-plated metal structure and laminate worktop, it lends itself to various functions, both for technical or styling services. Rectangular mirror with LED backlighting, two-seater.



MAIA

L: 100 cm
P: 40 cm
H: 190 cm

Nobile e aristocratica, la specchiera Maia unisce design minimal con uno charm lussuoso. Struttura in metallo ottonato e piano di lavoro in laminato, si presta a diverse funzioni, sia tecniche che di styling. Specchio rotondo con retroilluminazione LED, monoposto.

Noble and aristocratic, the Maia mirror combines minimal design with a luxurious charm. Brass-plated metal structure and laminate worktop, it lends itself to various functions, both for technical or styling services. Rounded mirror with LED backlighting, one-seater.



STEELFIX 01



STEELFIX 02



Il sistema Steel Fix è formato da un numero ridotto di componenti in grado di dare vita ad infinite soluzioni. Telaio e Crossbar sono gli elementi portanti sui quali si basa questa linea di specchiere, personalizzabili e componibili grazie ai diversi alloggiamenti presenti sul telaio e all'ampia gamma di accessori compatibili.

The Steel Fix system is made of a small number of components capable of giving life to infinite solutions. Frame and Crossbar are the load-bearing elements on which this line of mirrors is based, customizable and modular thanks to the different slots on the frame and the wide range of compatible accessories.

SPECCHIO/
MIRROR

L: 70 cm
H: 104 cm

MENSOLA IN LEGNO/
WOODEN SHELF

L: 70 cm
H: 15 cm

SPECCHIO/
MIRROR

Ø 90 cm

MENSOLA IN LEGNO/
WOODEN SHELF

L: 70 cm
H: 15 cm

STEELCUBE 02
CUBO CON CASSETTI E VANI PORTA OGGETTI/
CUBE WITH DRAWERS AND STORAGE

L: 40 cm
P: 30 cm
H: 50 cm

STEELCUBE 02
CUBO CON CASSETTI E VANI PORTA OGGETTI/
CUBE WITH DRAWERS AND STORAGE

L: 40 cm
P: 30 cm
H: 50 cm





SLIM

L: 99 cm
P: 13 cm
H: 99 cm



MEDIUM

Height: 162 cm
Length: 13 cm
Depth: 99 cm



LARGE

Height: 162 cm
Length: 13 cm
Depth: 162 cm



EXTRA LARGE

Height: 223 cm
Length: 13 cm
Depth: 162 cm

COLORS: ○ ● ● ● ● ● ● ● ● ● ● ● ● ● ● ● ●

LACQUERED COLORS: ○ ● ● ● ● ● ● ● ● ● ● ● ● ● ● ● ●

Postazione styling ricca di dettagli in stile barocco per il salone dallo stile deciso. Realizzata in polietilene è proposta nella collezione di colori standard o nella special edition laccata. In due versioni: mezzobusto o figura intera.

Styling station, rich in baroque style details, for the salon with a strong style. Made of polyethylene, it is proposed in the collection of standard colors or in the special lacquered edition. In two versions: half-length or full length.



NILDE

La struttura in metallo verniciato in epossidico di colore nero o grigio incornicia l'ampio specchio a mezzo busto. Piano a corredo in metallo verniciato. Illuminazione a led.

Half-length mirror with metal structure painted in black or gray epoxy. Painted metal shelf. Led lighting.

L: 100 cm
P: 5 cm
H: 100 cm



CLOTILDE

La struttura in metallo verniciato in epossidico di colore nero o grigio incornicia l'ampio specchio ovale a tutta altezza. Poggiatesta free-standing in metallo, optional. Illuminazione A LED.

The metal structure painted in black or gray epoxy is like a picture frame for the large full-height oval mirror. Optional free-standing metal footrest. Led lighting.

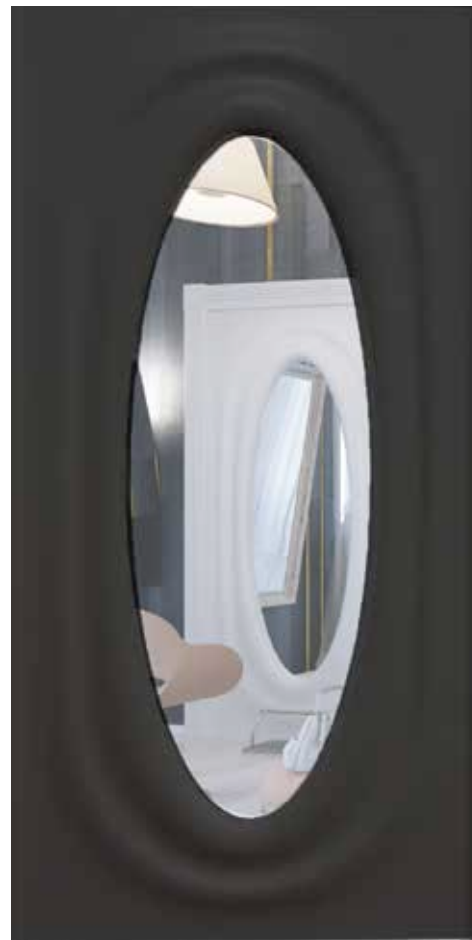
L: 80 cm
P: 5 cm
H: 220 cm







L: 127 cm
P: 7 cm
H: 228 cm



L: 103 cm
P: 7 cm
H: 216 cm

Effetti morbidi e bombati caratterizzano il design di questa postazione styling che combina la struttura in MDF (Medium Density Fibreboard) idrofugo, laccato opaco alla cornice perimetrale in legno massello laccato opaco.

Soft and rounded effects characterize the design of this styling station which combines the structure in water-repellent MDF (Medium Density Fibreboard), matt lacquered with the perimeter frame in matt lacquered solid wood. Available in white color.



L: 40 cm
P: 30 cm
H: 80 cm

Mobiletto di forma ovale in MDF, con cassetto e antina portaoggetti. Colori bianco e nero.

Small cabinet box, oval shape, in MDF, with drawer and little door for objects compartments. White or black colors.



L: 30 cm
P: 30 cm
H: 50 cm

Mobiletto di forma rettangolare con angoli stondati, corredato di cassetto e antina portaoggetti. Colori bianco o nero.

Small cabinet box, rectangular shape with rounded corners, with drawer and little door for object compartments. White or black colors.



WALL

Postazione di lavoro a parete con struttura in metallo verniciato nero gofrato, caratterizzata da essenzialità ed eleganza. Può essere dotata di mensole magnetiche che consentono di avere a portata di mano tutti gli strumenti necessari, lasciando il piano di lavoro in perfetto ordine.

One place workstation with embossed black painted metal structure, characterized by essentiality and elegance. It can be equipped with magnetic shelves that allow you to have all the necessary tools at hand, leaving the worktop in perfect order.

L: 70 cm
P: 30 cm
H: 150 cm



DOUBLE

Doppia postazione di lavoro in metallo verniciato nero gofrato, caratterizzata da essenzialità ed eleganza. Può essere dotata di mensole magnetiche che consentono di avere a portata di mano tutti gli strumenti necessari, lasciando il piano di lavoro in perfetto ordine.

Double place workstation with embossed black painted metal structure, characterized by essentiality and elegance. It can be equipped with magnetic shelves that allow you to have all the necessary tools at hand, leaving the worktop in perfect order.

L: 70 cm
P: 50 cm
H: 150 cm





Pratico e sofisticato, SAPPHO è uno specchio retroilluminato a tutta ampiezza con un portaoggetti scorrevole e un portaphon estraibile.

Practical and sophisticated, SAPPHO is a full width backlit mirror with a sliding storage compartment and a removable hairdryer holder.



L: 90 cm
P: 25 cm
H: 190 cm



RECEPTION





Il sistema Steel Fix è formato da un numero ridotto di componenti in grado di dare vita ad infinite soluzioni. La reception ha l'anima in metallo mentre la scocca è in legno con cassetti.

The Steel Fix system is made of a small number of components capable of giving life to infinite solutions. The reception has a metal core while the body is made of wood with drawers.

RECEPTION HELLO 02

L: 90 cm
P: 85 cm
H: 90 cm



FRIDA BAR



FRIDA WELCOME



L: 75 cm
P: 52 cm
H: 104 cm

FRIDA CORNER



L: 70 cm
P: 70 cm
H: 110 cm

COLORS:



LACQUERED COLORS:



Banco per reception modulare perfetto per accogliere i clienti, per alloggiare computer e registratore di cassa o per espositori desk. Il suo stile rétro e la superficie in HPL ricca di dettagli caratterizzano sia il modulo Welcome che quello Corner. Retroilluminazione opzionale.

Banco per reception modulare perfetto per accogliere i clienti, per alloggiare computer e registratore di cassa o per espositori desk. Il suo stile rétro e la superficie in HPL ricca di dettagli caratterizzano sia il modulo Welcome che quello Corner. Retroilluminazione opzionale.

GROOVE



L: 120 cm
P: 70 cm
H: 110 cm

Reception angolare dallo stile accattivante in MDF verniciato diponibile in diversi colori. Cassettiera, antine e vani per ottimizzare lo spazio nel retro cassa.

A reception desk with a minimal but welcoming style, in coated MDF with different color options. The back is equipped with different storage options for a perfectly organized front desk.



L: 145 cm
P: 86 cm
H: 110 cm



Un banco reception dallo stile minimal, ma accogliente, con armoniosa illuminazione a LED e ampio vano portaoggetti per un front desk perfettamente organizzato.

A reception desk with a minimal but welcoming style, with harmonious LED lighting and a large storage compartment for a perfectly organized front desk.



Le prego...
da barbiere compri...
per il lavaggio in avanti e ai...
completano la scelta regalando comro...
massimi livelli.



FURNITURE
& ACCESSORIES

BACKWASH CABINET & COLOR BAR





Design accurato, composizione personalizzata, attenzione agli aspetti funzionali ed ergonomici caratterizzano i mobili per il retrolavaggio o colorbar, tutti rigorosamente realizzati su misura con la selezione dei migliori materiali ed accessori. Richiedi quotazioni progetto.

Accurate design, personalized composition, attention to functional and ergonomic aspects characterize the furniture for the backwash or colorbar, all rigorously made to measure with the selection of the best materials and accessories. Offer Request on demand.



STEELFIX BACKWASH CABINET

**Per ulteriori informazioni sul sistema Steel Fix, fare riferimento al catalogo Kihon Takara Belmont
* For any other information about Steel Fix System, please refer to Takara Belmont Kihon catalogue*



Il sistema Steel Fix è formato da un numero ridotto di componenti in grado di dare vita ad infinite soluzioni. Lascia andare la tua immaginazione, assimila la semplicità delle strutture modulari e proponi ai tuoi clienti soluzioni uniche, su misura e facilmente realizzabili.

The Steel Fix system consists of a small number of components capable of giving life to infinite solutions. Let your imagination go wild, make your own the simpleness of modular structures and offer your customers unique, tailor-made and easily achievable solutions.





L: 33cm
P: 35 cm
H: 90 cm



Il carrello in metallo con finitura cromata lucida o satinata effetto “tela di lino”. Può ospitare fino a quattro cassetti in metallo, scorrevoli e intercambiabili. È dotato di ruote anti-capelli a basso-attrito. Mensole magnetiche multifunzione opzionali

Disponibile anche nella versione “basic optional” con piani multifunzione e cassetti in plastica.

Mensole magnetiche acquistabili separatamente utilizzabili.

The metal trolley with a shiny or satin chrome finish with a “linen cloth” effect. It can accommodate up to four metal drawers, sliding and interchangeable. It is equipped with low-friction anti-hair wheels. Optional multifunction magnetic shelves.

Also available in the “basic optional” version with multifunction tops and plastic drawers.

Magnetic shelves sold separately.

WAGON



MN01

Carrello portaoggetti multifunzionale, in acciaio, su ruote piroettanti anticapelli.

Multifunctional steel storage trolley on anti-hair swivel wheels.

L: 52 cm
P: 30 cm
H: 83 cm

LIBRO

Comodo portariviste, portaccessori con ulteriore pianetto portatisane, mobile su ruote piroettanti.

Comfortable magazine rack, accessory rack with additional tea shelf, movable on swivel wheels.

L: 67 cm
P: 35 cm
H: 110 cm



MN03

Carrello portaoggetti multifunzionale, in acciaio, con pratici ed accessibili piani portaoggetti. Amovibile su ruote piroettanti anticapelli.

Multifunctional storage trolley, in steel, with practical and accessible storage shelves. Removable on anti-hair swivel wheels.



L: 45 cm
P: 30 cm
H: 86 cm



TBM-2002K

Carrello in metallo verniciato a polvere, componibile e pratico. Amovibile su ruote piroettanti.

Powder coated metal trolley, modular and practical. Removable on swivel wheels.

L: 44 cm
P: 34 cm
H: 86 cm

FINA

Carrello duplex modulare, in metallo verniciato a polvere, mobile su ruote piroettanti.

Modular duplex trolley, in powder-coated metal, movable on swivel wheels.

L: 52 cm
P: 31 cm
H: 75 cm



Appoggiapiede amovibile in metallo verniciato a polvere versatile e multifunzionale.

Removable footrest in versatile and multifunctional powder-coated metal.

FR-SQUARE



Disponibile nei colori nero, grigio chiaro o grigio antracite.
Color options: black, light grey, dark gray.

FR-ROUND





BARBER



L: 63 cm
 P: 85 cm
 H: 100 cm



È la poltrona dallo stile classico e moderno allo stesso tempo che conserva il suo fascino intramontabile e la sua popolarità a livello mondiale, posizionandosi tra le icone barber e i best seller internazionali.

It is the armchair with a classic and modern style at the same time that retains its timeless charm and its worldwide popularity, positioning itself among barber icons and international best sellers.



SL-85C Chrome



SL-85B Black





L: 160 cm
P: 50 cm
H: 82 cm



L: 40 cm
P: 28 cm
H: 40 cm

Pratico mobiletto porta oggetti in vetro con telaio in ferro.
Functional glass cabinet with iron frame.



Diverse possibilità di specchio combinato.
Different choices of mirror available.





Aggiungi spazio con le mensole
DION SHELF

*Add space with DION SHELF
shelves*



Completa la composizione con
DION MIRROR

*Complete the composition with
DION MIRROR*

L: 157 cm
P: 64 cm
H: 90 cm



*Work Top
Aubrey*



*Walnut
Dark Brown 7574*

È la postazione all-in-one dal sapore un po' retrò per il barbering, la rasatura e i servizi di grooming. Ha il lavabo integrato in ceramica con cuscino poggianuca in gel, sifone ergonomico a orientamento libero con tubo retrattile e sistema cattura capelli.

Il mobile ha un ampio ripiano e comodi cassetti portaoggetti.

It is the all-in-one workstation with a slightly retro flavor for barbering, shaving and grooming services. It has an integrated ceramic sink with a gel neckrest cushion, an ergonomic free-orientation siphon with a retractable tube and a hair catching system.

Il mobile ha un ampio ripiano e comodi cassetti portaoggetti.

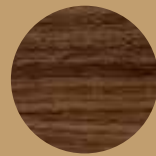
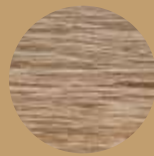
ULYSSE



Componibile, totalmente personalizzabile e adattabile ad ogni contesto, Ulysse è la postazione barber all-in-one in grado di soddisfare qualunque esigenza. Possibilità di personalizzazione e gestione degli spazi con cassetti, ripiani e mensole. Disponibile in diversi tipi legno. Vasca lavatesta a scelta (opzionale).

Modular, fully customizable and adaptable to any context, Ulysse is the all-in-one barber station capable of satisfying any need. Possibility of customization and management of spaces with drawers, shelves and shelves. Available in different types of wood. Wash basin of your choice (optional).

ULYSSE RECEPTION



Un banco reception in legno, personalizzabile e con colorazione a scelta. Realizzabile su misura e con il retro componibile.

A wooden reception desk, customizable and with color of your choice. Can be made to measure and with a composable back.



COLORS

COLORS

NL



NL1
WHITE



NL2
IVORY



NL3
LIGHT GREY



NL4
CHARCOAL GREY



NL5
BLACK



NL6
RED



NL8
LIGHT BROWN



NL11
MARRON BROWN



NL24
DARK BROWN



NL25
MOCHA BROWN

VT



VT1
BLACK



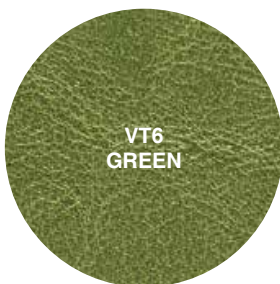
VT2
DARK BROWN



VT3
RED BROWN



VT4
CAMEL



VT6
GREEN

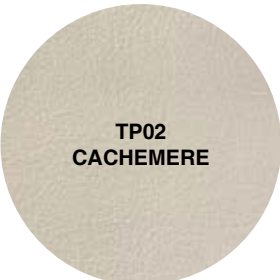
CN - Contrast piping option



SH



TP

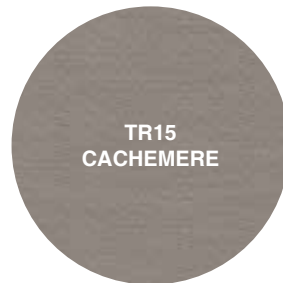


COLORS

PR



TR



MK



PV



TL



SO

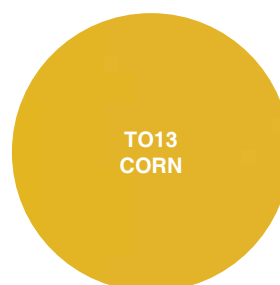
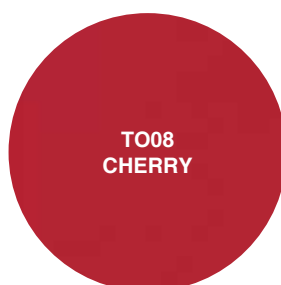


COLORS

TV



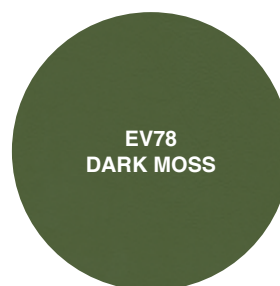
TO



TH



EV



ES



Categorie di rivestimento secondo listino
Color upholstery following price list

GROUP A include/includes: NL, VT, FL, MK

GROUP B include/includes: TP, PR, TR, PV, TL, SO, TV, TO, TH, EV, ES

GROUP C include/includes: SH

FL



FL-N40
ROSA FUCSIA



FL-N57
LILLA



FL-H98
VIOLA



FL-P35
WHITE



FL-D27
DESERT



FL-B99
BLACK

WOODS



6000
OAK



7000
WALNUT



6542
OAK



7574
WALNUT

WARRANTY

POLICY DELLA GARANZIA LIMITATA STANDARD

Tutti i prodotti Takara Belmont sono garantiti contro guasti meccanici, elettrici e di lavorazione, in normali condizioni di lavoro, per un periodo di due anni dalla data di nostra fattura. Tale garanzia decade se il danno e le sue conseguenze sono dovute ad una manipolazione impropria del prodotto, o modifiche ai prodotti.

In caso di danno non derivante da originari vizi di produzione e/o cattiva qualità dei materiali utilizzati ma conseguenze di fatti o eventi traumatici per il prodotto quali ad esempio: urti, ammaccature, graffi, tagli, macchie da tinture, lacche, prodotti per la pulizia, sfregamento tessuto denim jeans, o dovuti al trasporto, Takara Belmont non si assume alcuna responsabilità, la garanzia é quindi nulla.

STANDARD LIMITED WARRANTY POLICY

All Takara Belmont products are guaranteed against mechanical electrical and workmanship faults, under normal working conditions, for a period of two years from date of our invoice.

This guarantee shall become null and void if the damage and its consequences are due to improper manipulation of the product, or modifications to the products.

In case of damage not deriving from original production defects and / or poor quality of the materials used but consequences of facts or traumatic events for the product such as: bumps, dents, scratches, cuts, stains from dyes color, lacquers, products for the cleaning, rubbing denim jeans, or due to transport, Takara Belmont assumes no responsibility, the warranty is therefore void.

JAPAN

beauty.takarabelmont.co.jp
+81-6-6212-3523
beauty@takara-net.com

Higashi-Shinsaibashi,
Chuo-Ku, Osaka 542-0083

FRANCE

www.takaracoiffure.fr
+33 1 42 42 66 28
coiffure@belmont.fr

56 Rue des Hautes
Pâtures, 92000 Nanterre

GERMANY

www.takarafriseur.de
+49 (0) 69 297 28090
service@takarabelmont.de

Wilhelm-Leuschner-Straße 83S,
60329 Frankfurt am Main

ITALY

www.takaraparrucchieri.it
+39 0522086548
commerciale@takaraitaly.it

Via Mazzacurati, 4/1
42019 - Scandiano (RE)

U.K.

www.takarahairdressing.co.uk
+44 (0) 2075150333
hairdressing@takara.co.uk

Belmont House, 1 St Andrews Way, London
E3 3PA

Visita i nostri showroom completamente attrezzati a disposizione dei clienti per provare le nostre attrezzature leader di settore. La nostra gamma completa è in esposizione e il nostro personale competente è sempre disponibile per le dimostrazioni.

Le visite allo showroom sono disponibili preferibilmente su appuntamento.

Visit our fully-equipped showrooms for your viewing pleasure and to experience our world-class equipment. Our full range is on show and our friendly, knowledgeable team are always available for demonstrations.

Showroom viewings are available by appointment preferably.

