

FOR  
-ME

MY IDEA OF ME

 framesi

# STYLING FOR-ME

LESK, OBJEM, FIXACE A OCHRANA

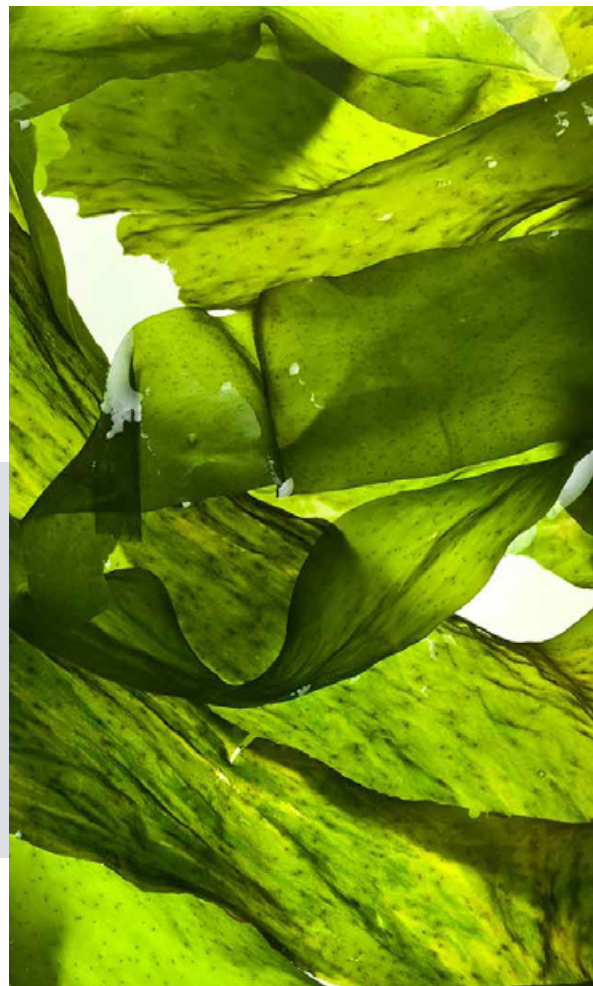
## MY IDEA OF ME

Vyjádríte svou osobnost. For-Me umožňuje svobodu v kreativitě a každodenní možnost změny. A nekonečné množství kombinací produktů pro zdůraznění krásy vlasů.

## WAKAME

Výtažek z jedlé mořské řasy WAKAME se stará o absolutní ochranu vlasů:

- **PŘED SMOGEM** – detoxikuje a působí proti volným radikálům
- **PŘED HORKEM** – tvoří termobariéru důležitou při práci s fénem či žehličkou
- **PŘED DEHYDRATACÍ** – udržuje správnou hladinu během a po stylingu
- **PŘED BLEDNUTÍM BARVY** – podporuje udržení intenzity a zářivosti barvy



## Curl&Volume

- DEFINICE VLN
- PLNOST VLASŮ
- EXTRA OBJEM
- PŘIROZENÝ POHYB



## Smooth&Disciplined

- HLADKÝ STYLING
- ANTI-FRIZZ EFEKT
- OVLADATELNOST A LESK



## Shape


- PROMĚNA STRUKTURY ÚČESU
- TVAROVÁNÍ
- KREATIVITA



## Finish

- FIXACE
- ZÁŘIVOST
- PEVNOST ÚČESU
- SVOBODNÁ TVORBA



- 
- A black and white photograph of a woman with thick, curly hair. She is looking slightly to the left of the camera. The lighting is dramatic, highlighting the texture of her hair and her facial features. The background is plain white.
- DEFINICE VLN
  - PLNOST VLASŮ
  - EXTRA OBJEM
  - PŘIROZENÝ POHYB

# Curly & Volume

# 302 ●●●●●

## PUMP ME UP SPRAY

Posilující sprej pro objem  
od kořínků

### VÝHODY PRODUKTU

- měkký objem
- zesílení vlákna vlasu
- odolnost

### EFEKT NA VLASECH

- definovaný styling všech typů vlasů
- zdvižení od kořínků
- plnost vlasů

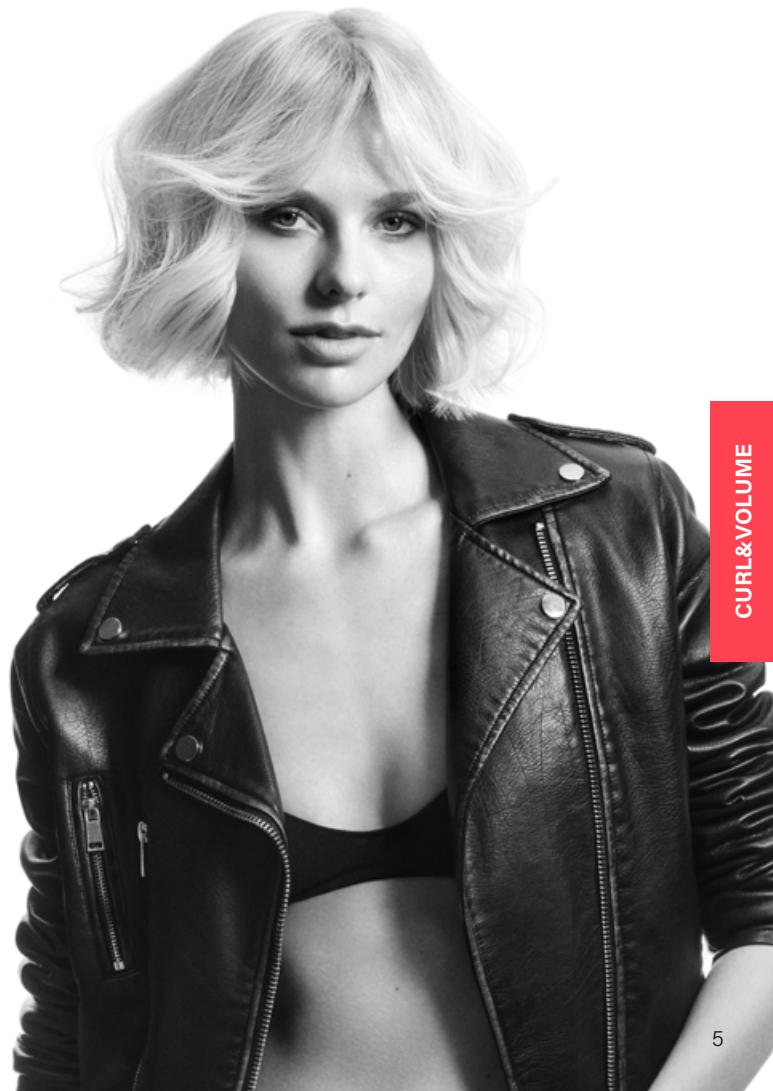
### AKTIVNÍ LÁTKY

- výtažek z řasy Wakame
- filmogenní látky chránící proti smogu, termickému a mechanickému stresu
- panthenol

### POUŽITÍ

- vlasy vysušte ručníkem
- naneste zónu po zóně od kořínků ke konečkům
- vytvarujte

200 ml



CURL & VOLUME

222 ●●●●●

**SHAPE ME GLAZE****Tvarující glazura****VÝHODY PRODUKTU**

- zvýraznění struktury účesu
- dlouhotrvající styling s možností remodelace
- hydratace

**EFEKT NA VLASECH**

- přirozený vzhled vlnitého i hladkého stylingu
- měkkost a lesk
- oprava drobných nedokonalostí po délkách a na konečcích

**AKTIVNÍ LÁTKY**

- výtažek z řasy Wakame
- objemové složky
- UV filtr

**POUŽITÍ**

- naneste do vlhkých vlasů
- vyfénujte přes kartáč

---

 200 ml


401 ●●●●●

**GIVE ME BODY MOUSSE****Strukturační objemová pěna****VÝHODY PRODUKTU**

- dlouhotrvající podpora všech typů vlasů a stylingu
- antistatický efekt
- ochrana proti termickému a mechanickému stresu

**EFEKT NA VLASECH**

- strukturovaný styling
- zvýšení objemu
- zářivost

**AKTIVNÍ LÁTKY**

- výtažek z řasy Wakame
- filmogenní látky chránící proti smogu

**POUŽITÍ**

- protřepete
- do vlhkých vlasů naneste 1-2 dávky pěny
- pročešte hřebenem
- vytvořte požadovaný styl

---

 300 ml


# 221 ●●●●●

## MAKE ME WAVY SPRAY

Termoochranný sprej pro podporu vln

### VÝHODY PRODUKTU

- lehká fixace
- odolnost proti zvlhnutí vlasů
- ochrana proti poškození horkem

### EFEKT NA VLASECH

- definice vlasů před kulmováním
- dlouhotrvající vlny a pohyb vlasů
- zářivost

### AKTIVNÍ LÁTKY

- výtažek z řasy Wakame
- filmogenní látky chránící proti smogu
- termoochranné látky

### POUŽITÍ

- rovnoměrně nastříkejte na ručníkem vysušené vlasy
- vysušte fénem
- dotvarujte kulmou nebo
- nastříkejte do suchých vlasů
- vytvarujte kulmou

150 ml



CURL & VOLUME

308 ●●●●●

**ELEVATE ME CURL CREAM**

Krém pro definici vlnitých vlasů

**VÝHODY PRODUKTU**

- objem
- super kondice
- efekt proti krepatění

**EFEKT NA VLASECH**

- definované vlny
- zdravější vzhled
- hebkost

**AKTIVNÍ LÁTKY**

- výtažek z řasy Wakame
- filmogenní látky tvořící ochrannou bariéru
- bambucké máslo a UV filtr

**POUŽITÍ**

- rovnoměrně naneste do vlhkých vlasů
- neoplachujte
- vysušte s difuzérem nebo nechte přirozeně uschnout

---

 150 ml


227 ●●●●●

**WAKE ME UP CURL SPRAY**

Sprej pro oživení tvaru kudrn

**VÝHODY PRODUKTU**

- obnovení tvaru a pohybu kudrn
- hloubková hydratace bez zatížení vlasů
- ochrana vlasů před poškozením smogem

**VÝSLEDNÝ EFEKT**

- kudrny s objemem a plné energie, v období mezi mytím vlasů
- silnější vlasy
- usnadnění stylingu

**AKTIVNÍ LÁTKY**

- výtažek z řasy Wakame
- hydrolyzovaný rostlinný keratin
- panthenol – hydratace, přestavba

**POUŽITÍ**

- rovnoměrně nastříkejte do suchých vlasů ve dnech, kdy si vlasy nemyjete
- po umytí doporučujeme FOR-ME 308

---

 150 ml




# 326 ●●●●●

## SHINE ME BRIGHTLY CURL SPRAY

Sprej pro rozzáření kudrnatých vlasů

### VÝHODY PRODUKTU

- tvarování vln
- prodloužená hydratace
- zamezení plihnutí účesu ve vlhku

### VÝSLEDNÝ EFEKT

- absolutní lesk
- udržení objemu kudrn
- měkké, definované vlasy

### AKTIVNÍ LÁTKY

- výtažek z řasy Wakame
- filmogenní látky – oprava a anti-frizz efekt
- glycerin – hydratace

### POUŽITÍ

- nastříkejte do vlasů vysušených ručníkem, od začátku kudrn až ke konečkům
- nechte přirozeně uschnout nebo vysušte fénem
- již nerozčesávejte!

200 ml



# 223 ●●●●●

## BRING ME TO THE BEACH SALT SPRAY

Slaný sprej s plážovým efektem

### VÝHODY PRODUKTU

- lehká modelace
- efekt proti krepatění
- podpora všech typů stylingu

### EFEKT NA VLASECH

- plážové vlny
- zvýraznění textury vlasů
- pevnost vln s objemem

### AKTIVNÍ LÁTKY


- výtažek z řasy Wakame
- texturizační soli hořčičku
- UV filtr

### POUŽITÍ

- nastříkejte do vlhkých nebo suchých vlasů
- vytvarujte nebo nechte přirozeně uschnout

150 ml



- 
- HLADKÝ STYLING
  - ANTI-FRIZZ EFEKT
  - OVLADATELNOST  
A LESK

# Smooth & Disciplined



# 218 ●●●●●

## SMOOTH ME SERUM

Vyhlazující a posilující sérum

### VÝHODY PRODUKTU

- lehká a přirozená fixace
- hydratace
- rozzáření

### EFEKT NA VLASECH

- hebké vlasy se zesíleným vláknem
- ovladatelnost
- rovné a měkké vlasy s objemem

### AKTIVNÍ LÁTKY

- výtažek z řasy Wakame a Nori, bohatý na bílkoviny a aminokyseliny
- hydratující výtažek ze stromu Tara
- filmogenní látky chránící proti smogu

### POUŽITÍ

- vlasy vysušte ručníkem
- naneste sérum
- dosušte a vytvarujte

150 ml



119 ●●●●●

## SHINE ME BRIGHTLY SUPER COAT

Vyhlažující glazura s efektem  
zrcadla

### VÝHODY PRODUKTU

- podpora stylingu
- efekt proti krepatění
- odolnost proti vlhkosti a vodě

### EFEKT NA VLASECH

- perfektní hladkost účesu
- maximální odraz světla
- žádné zatížení vlasů

### AKTIVNÍ LÁTKY

- výtažek z řasy Wakame
- filmogenní látky chránící proti smogu a zvyšující zářivost vlasů

### POUŽITÍ

- částečně vlasy vysušte
- naneste produkt zónu po zóně
- dosušte fénem
- aktivujte žehličkou

---

150 ml



120 ●●●●●

## DETANGLE ME SPRAY

Sprej pro rozčesání a před  
žehlením

### VÝHODY PRODUKTU

- rozčesání
- rozzáření
- hydratace a výživa

### EFEKT NA VLASECH

- snadnější styling a lesk
- ochrana vlasů zevnitř
- poslušnost dlouhých vlasů

### AKTIVNÍ LÁTKY

- výtažek z řasy Wakame a Nori, bohatý na bílkoviny a aminokyseliny
- hydratující výtažek ze stromu Tara
- filmogenní látky chránící proti smogu

### POUŽITÍ

- vlasy vysušte ručníkem
- nastříkejte rovnoměrně po délkách až ke konečkům
- vytvarujte

---

200 ml



# 128 ●●●●●

## PROTECT ME THERMO SPRAY

### Termoochranný sprej

#### VÝHODY PRODUKTU

- efektivní tepelná clona
- obrana struktury vlasu
- ochrana a hydratace

#### EFEKT NA VLASECH

- měkkost a lesk vlasů
- usnadnění úpravy vlasů přístrojem
- bezpečný i při každodenním používání

#### AKTIVNÍ LÁTKY


- výtažek z řasy Wakame
- filmotvorné látky chránící proti smogu a s termoochranným efektem

#### POUŽITÍ

- nastříkejte rovnoměrně do suchých vlasů
- poté vlasy vytvarujte fénem, žehličkou či kulmou

200 ml



- 
- PROMĚNA  
STRUKTURY  
ÚČESU
  - TVAROVÁNÍ
  - KREATIVITA

Shape

# 413 ●●●●●

## MATT ME CLAY

### Modelační hlína

#### VÝHODY PRODUKTU

- definice pramenů
- pružná remodelace
- strukturace

#### VÝSLEDNÝ EFEKT

- maximální přizpůsobení účesu
- elegantní matující efekt
- kontrola účesu

#### AKTIVNÍ LÁTKY

- výtažek z řasy Wakame
- extra jemný kaolín
- UV filtr

#### POUŽITÍ

- ohřejte a zjemněte v prstech
- naneste do suchých vlasů

---

80 ml



# 515 ●●●●●

## MATT ME STRONGLY PASTE

### Matující pasta

#### VÝHODY PRODUKTU

- maximální kontrola
- dlouhotrvající fixace
- matující efekt

#### EFEKT NA VLASECH

- strukturovaný účes
- modelace pramenů
- odolnost účesu

#### AKTIVNÍ LÁTKY

- výtažek z řasy Wakame
- matující vosk
- vlhkuodolný ochranný vosk

#### POUŽITÍ

- ohřejte v prstech
- naneste do suchých vlasů

---

80 ml



314 ●●●●●

**GLOSS ME WAX**

Vosk pro opakované  
tvarování účesu

**VÝHODY PRODUKTU**

- podpora před vysoušením
- finalizace účesu
- možnost remodelace

**EFEKT NA VLASECH**

- kreativní tvarování
- prameny s objemem
- pružná fixace

**AKTIVNÍ LÁTKY**

- výtažek z řasy Wakame
- vlhkuodolná pryskyřice
- ochranné rostlinné vosky

**POUŽITÍ**

- pro zesílení vlasů naneste do vlhkých vlasů
- vyfoukejte přes kartáč
- aplikujte znovu do suchých vlasů, pro definici detailů



80 ml

416 ●●●●●

**GLOSS ME STRONGLY  
FIBRE GUM**

Modelační vláknitá guma

**VÝHODY PRODUKTU**

- modelace
- fixace se zachováním pohybu
- strukturace účesu

**EFEKT NA VLASECH**

- styl plný energie
- skvěle definované sekce
- zachování pohybu

**AKTIVNÍ LÁTKY**

- výtažek z řasy Wakame
- filmogenní látky chránící proti smogu

**POUŽITÍ**

- ohřejte v prstech
- naneste do suchých vlasů



80 ml



411 ●●●●●

## DEFINE ME GEL

### Definující gel

#### VÝHODY PRODUKTU

- fixace popírající gravitaci
- modelace
- ochrana

#### EFEKT NA VLASECH

- poslušnost stylingu
- brilantní definice stylu
- efekt proti krepatění

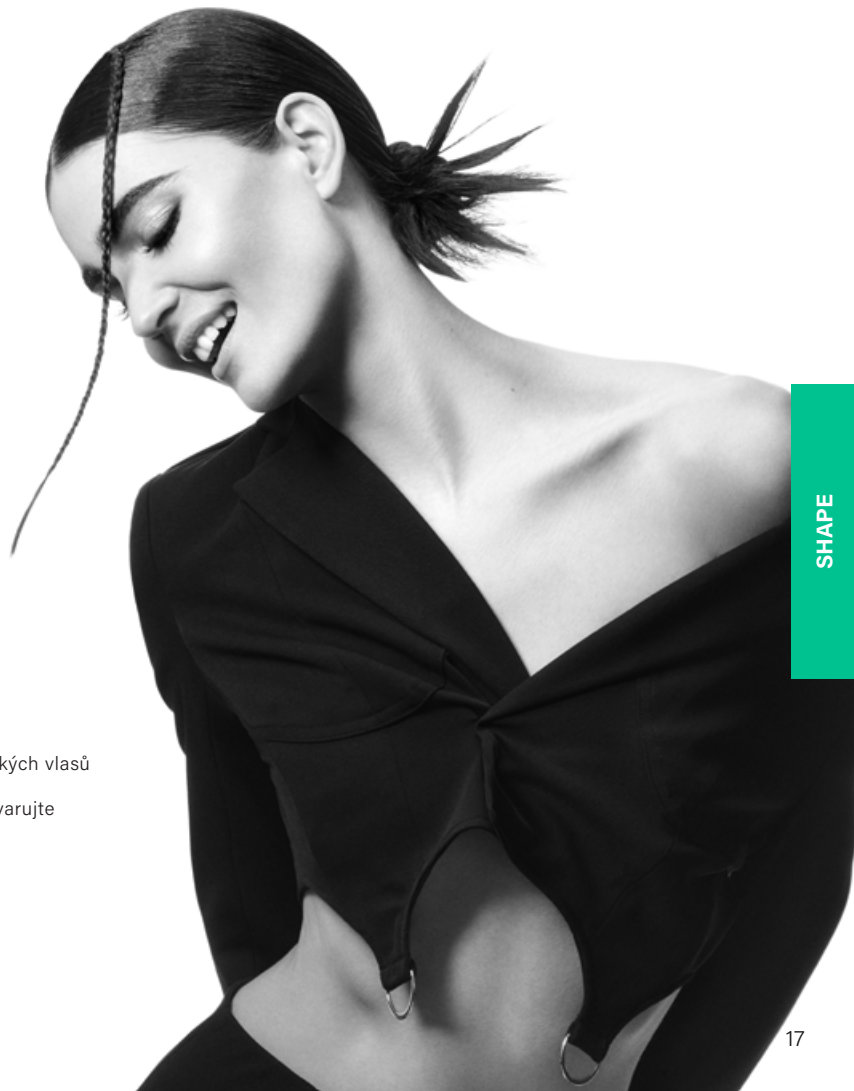
#### AKTIVNÍ LÁTKY

- výtažek z řasy Wakame
- vlhkuodolná pryskyřice
- panthenol

#### POUŽITÍ

- pro dlouhotrvající účes naneste do vlhkých vlasů
- vyfénujte přes kartáč
- naneste znovu do suchých vlasů a vytvarujte detaily

150 ml



103 ●●●●●

**REFRESH ME DRY SHAMPOO****Suchý osvěžující šampon****VÝHODY PRODUKTU**

- absorpce přebytku mazu
- udržení stylu účesu
- nezatěžuje vlasy

**EFEKT NA VLASECH**

- okamžitý pocit svěžesti
- extra objem
- lehčí vlasy

**AKTIVNÍ LÁTKY**

- výtažek z řasy Wakame
- škrobové látky
- arganový a sezamový olej

**POUŽITÍ**

- dobře protřepte
- rovnoměrně nastříkejte ze vzdálenosti 20 cm
- nechte působit
- dobře vykartáčujte

150 ml



110 ●●●●●

**BLEND ME SILVER GEL****Stříbrný gel pro potlačení žlutých tónů****VÝHODY PRODUKTU**

- pro šedivé, bílé a zesvětlené vlasy
- potlačení žlutých reflexů
- hydratace

**EFEKT NA VLASECH**

- maskované šediny
- lehká fixace
- jemná struktura

**AKTIVNÍ LÁTKY**

- výtažek z řasy Wakame
- fialový pigment
- UV filtr

**POUŽITÍ**

- naneste do vlhkých vlasů
- pročešte hřebenem
- vysušte
- pro zpevnění účesu naneste znovu do suchých vlasů

150 ml



# 609 ●●●●●

## KEEP ME STRONG GLUE

Stylingové lepidlo pro tvarování  
účesu

### VÝHODY PRODUKTU

- účinek u velmi dlouhých vlasů
- rychle zasychá
- extra silná fixace

### EFEKT NA VLASECH

- přesně definovaný vzhled
- ultra odolný styling
- lesk

### AKTIVNÍ LÁTKY


- výtažek z řasy Wakame
- pryskyřice pro lesk
- vlhkuodolné polymery

### POUŽITÍ

- rovnoměrně naneste do vlhkých nebo suchých vlasů
- vytvarujte účes

150 ml



- 
- FIXACE
  - ZÁŘIVOST
  - PEVNOST ÚČESU
  - SVOBODNÁ  
TVORBA

# Finish

# 129 ●●●●●

## GLOW ME DROPS

### Ultralehké rozjasňující sérum

#### VÝHODY PRODUKTU

- antifrizz efekt
- perfektní i pro každodenní použití
- vitalita všech typů vlasů

#### VÝSLEDNÝ EFEKT

- okamžitá hebkost a zářivost vlasů
- ultralehké - na jemné vlasy
- přirozená struktura vlasů

#### AKTIVNÍ LÁTKY

- výtažek z řasy Wakame
- filtry chránící proti smogu
- nigelský olej a vitamin E

#### POUŽITÍ

- rovnoměrně naneste do suchých vlasů, po délkách až ke konečkům
- popř. na závěr místo laku - zvýší lesk a působí velmi přirozeně

---

100 ml



# 117 ●●●●●

## SHINE ME SPLIT ENDS ESSENCE

### Keratinové sérum proti roztřepeným konečkům

#### VÝHODY PRODUKTU

- zdokonalující sérum
- multifunkční produkt
- zářivost

#### EFEKT NA VLASECH

- více ucelené vlasy
- výživa a vitalita
- ovladatelnost stylingu

#### AKTIVNÍ LÁTKY

- výtažek z řasy Wakame
- vitalizační rostlinné mikromolekuly keratinu
- organický olej z baobabu

#### POUŽITÍ

- naneste na ručníkem vysušené nebo na suché vlasy
- vytvořte požadovaný účes
- přezehlete - z důvodu uzavření konečků a vyhlazení délek

---

50 ml



124 ●●●●●

**GLOSS ME SPRAY**

Lesk ve spreji

**VÝHODY PRODUKTU**

- reflexní mikročástečky
- antistatický efekt
- mikrorozprašovač – vhodný i na jemné vlasy

**EFEKT NA VLASECH**

- zářivost
- pružnost
- provonění

**AKTIVNÍ LÁTKY**

- výtažek z řasy Wakame
- látky chránící proti smogu
- látky dodávající hydrataci a lesk

**POUŽITÍ**

- nastříkejte rovnoměrně do suchých vlasů, ze vzdálenosti min. 20 cm

150 ml



504 ●●●●●

**HOLD ME STRONGLY HAIRSPRAY**

Mechanický lak pro strukturovaný vzhled a silnou fixaci

**VÝHODY PRODUKTU**

- zářivost
- rychle zasychá
- silná fixace

**EFEKT NA VLASECH**

- tvorba libovolného stylu
- detaily pod kontrolou
- strukturovaný vzhled

**AKTIVNÍ LÁTKY**

- výtažek z řasy Wakame
- filmogenní látky chránící proti smogu
- panthenol

**POUŽITÍ**

- protřepete
- rovnoměrně nastříkejte

300 ml





607 ●●●●●

## HOLD ME EXTREMELY HAIRSPRAY

Extra silný lak s keratinem

### VÝHODY PRODUKTU

- extrémní fixace
- maximální podpora vlasu
- ovladatelnost

### VÝSLEDNÝ EFEKT

- kontrola i dlouhých vlasů
- prostor pro extrémní styly
- okamžitě zasychá

### AKTIVNÍ LÁTKY

- výtažek z řasy Wakame
- UV filtr, panthenol
- hydrolyzovaný keratin

### POUŽITÍ

- protřepte
- rovnoměrně nastříkejte

500 ml



406 ●●●●●

## HOLD&BRUSH ME HAIRSPRAY

Remodelační lak se střední fixací

### VÝHODY PRODUKTU

- možnost opakování stylingu
- nelepí vlasy
- odolnost proti zvlhnutí

### EFEKT NA VLASECH

- libovolný tvar
- rozhodný styl
- zachování lehkosti

### AKTIVNÍ LÁTKY

- výtažek z řasy Wakame
- filmogenní látky chránící proti smogu
- panthenol

### POUŽITÍ

- protřepte
- rovnoměrně nastříkejte
- v případě potřeby vykartáčujte, nastříkejte a vytvarujte znovu

500 ml · 75 ml



# FOR-ME

## MY IDEA OF ME

Stylingové tipy najdete na [FRAMESI.CZ](http://FRAMESI.CZ)  
pod záložkou VIDEA

ITALY STYLE LINEA, s.r.o. Praha  
tel. 461 049 020, [info@italystyle.cz](mailto:info@italystyle.cz)

Beauty Cosmetic s. r. o. Bratislava  
tel. 0917 112 601, [info@beautycosmetic.sk](mailto:info@beautycosmetic.sk)

[www.framesi.cz](http://www.framesi.cz)  
Framesi CZ a SK



LET 014-K 2407